



i4311

**PRODUCTIVITEIT
ZONDER GRENZEN**

DRAAGBARE INDUSTRIËLE LABELPRINTER

PRINT ALLES WAT U NODIG HEEFT, waar u het nodig heeft

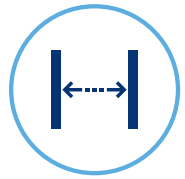
De eerste printer die labels tot 101,6 mm breed print zonder kabel of beperkingen

De draagbare i4311 industriële labelprinter is uitzonderlijk veelzijdig, ontworpen voor mobiel gebruik en herdefinieert printen op de werkvloer. Print labels tot 101,6 mm breed, precies waar u ze nodig heeft, met een batterij die de hele dag meegaat en een ergonomische draaggreep. Profiteer van de precisie en het gebruiksgemak van Brady-printtechnologie.



Werk vanaf elke locatie

Vermijd tijdrovende verplaatsingen. Verplaats de lichtgewicht i4311 (slechts 5,9 kg inclusief batterij) moeiteloos tussen verschillende werkplekken en installeer uw printstation direct op de juiste plek.



Print elk label dat u nodig heeft

Een printer die de juiste labels voor uw toepassing print: van smalle 6,3 mm-labels voor draden en serverracks tot leidingmerkers en vlambooglabels van 101,6 mm breed.



Werk de hele dag door

Dankzij de duurzame, verwisselbare batterij kunt u tot 5000 labels printen met een volle batterij, zodat u aan het werk kunt blijven.



Gegarandeerd frustratievrij

De i4311 wordt aangedreven door LabelSense™-technologie en beschikt over automatische materiaalherkenning, -instelling en -kalibratie. Bovendien kunt u op elke gewenste manier verbinding maken en labels ontwerpen vanaf uw smartphone, tablet of laptop.



▶ Scan om de i4311-overzichtsvideo te bekijken



ONTWORPEN VOOR UW GEBRUIKSGEMAK

Eindelijk een printer die doet wat uw werk vereist

De i4311 is ontwikkeld op basis van grondig onderzoek en rechtstreekse feedback van gebruikers. De printer biedt prestaties en een veelzijdigheid die u nergens anders vindt, specifiek om uw grootste knelpunten en frustraties bij het labelen weg te nemen.



VEILIGHEIDS- EN FACILITY MANAGERS

Stimuleer efficiëntie, minimaliseer risico's en verhoog de conformiteit

- ▶ Vermijd tijdrovende verplaatsingen naar printstations op grote sites
- ▶ Garandeer volledige conformiteit met een breed scala aan labelopties
- ▶ Verhoog de veiligheid en organisatie op de werkvloer met professionele, duurzame identificatie

Belangrijkste toepassingen:

- ▶ Veiligheidslabels, -pictogrammen en -tags
- ▶ Leidingmarkering
- ▶ Apparatuurlabels
- ▶ Lean/5S



CONTRACTORS

Optimaliseer uw werk en uw factureerbare uren.

- ▶ Vermijd tijdrovende verplaatsingen en maximaliseer uw factureerbare tijd
- ▶ Label de hele dag door met een batterij die een volledige werkdag meegaat
- ▶ Neem de printer overal mee naartoe dankzij zijn duurzame constructie

Belangrijkste toepassingen:

- ▶ Inbedrijfstelling van nieuwe apparatuur
- ▶ Vlambooglabels
- ▶ Leidingmarkering
- ▶ Installatie van bedieningspanelen



OEM-FABRIKANTEN

Beweeg naadloos tussen werkstations en elimineer herwerk

- ▶ Eenvoudig te integreren met bestaande software
- ▶ Verminder herwerk veroorzaakt door onjuiste of beschadigde labels
- ▶ Stroomlijn de productie door componentlabels rechtstreeks aan te maken aan de productielijn

Belangrijkste toepassingen:

- ▶ Draad- en kabelmarkering
- ▶ Serverracks
- ▶ Installatie van bedieningspanelen
- ▶ Voorraadbeheer (VMI)



LABORATORIUM MEDEWERKERS

Verhoog de workflowsnelheid en waarborg de nauwkeurigheid van gegevens

- ▶ Elimineer de insteltijd dankzij de automatische materiaalkalibratie van LabelSense
- ▶ Verbeter de traceerbaarheid met nauwkeurige, scanbare identificatie
- ▶ Print duurzame labels die bestand zijn tegen chemicaliën en extreme omgevingen

Belangrijkste toepassingen:

- ▶ Reageerbuizen en flesjes
- ▶ Microtiterplaten
- ▶ Objectglasjes
- ▶ Veiligheids-pictogrammen en -labels

DE HERDEFINITIE VAN WAT MOGELIJKE IS

Maak kennis met de industriële labelprinter die u alle vrijheid geeft

Robuust ontwerp

Bestand tegen de dagelijkse slijtage in industriële werkomgevingen en tijdens transport

Optimale connectiviteit

Maak naadloos verbinding via wifi Bluetooth BLE, USB-C, USB-A en Ethernet, of werk direct met ingebouwde Fill & Print-sjablonen

Inklapbare draaggreep

Uitklapbaar voor transport en weer inklapbaar tijdens gebruik



Labels tot 101,6 mm breed

Biedt meer labelmogelijkheden

Groot 7" (178 mm) kleurentouchscreen

Kleur, pictogrammen en duidelijke instructies voor een snelle en intuïtieve navigatie

300 dpi

Print haarscherpe symbolen, afbeeldingen en kleine tekst



Verwijderbare batterij

Verlies geen minuut werktijd: laad de ene batterij op terwijl de andere in gebruik is (reservebatterij apart verkrijgbaar)



LabelSense™-technologie

Automatische materiaaldetectie en -instelling voor moeiteloos laden en kalibreren



Snel opladen

De batterij laadt van 0% naar 100% in slechts 3,5 uur en gaat een volledige werkdag mee



Ergonomische handgreep

Draag met vertrouwen

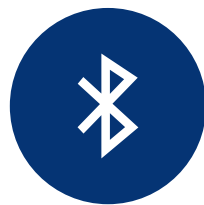
Een uitgebalanceerde, comfortabele handgreep voor moeiteloos transport

ALTIJD VERBONDEN. Nooit beperkt.

U hoeft niet te kiezen tussen een krachtige printer en een geconnecteerde workflow. Met de i4311 krijgt u een compleet pakket aan mogelijkheden voor een naadloze gegevensoverdracht en labelcreatie. Zo kunt u slimmer en flexibeler werken, zonder compromissen te sluiten.



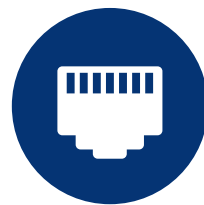
Maak verbinding met uw gegevens zoals uw werk dat vereist



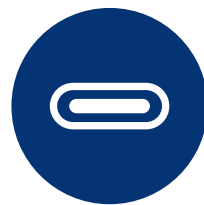
BLUETOOTH



WIFI



ETHERNET



USB-C

Geïntegreerde sjablonen. Vrijheid op de werkplek.

Werk direct op de printer met Fill & Print-sjablonen

- ▶ Ideaal voor gebruik in zones zonder wifi of om workflows te stroomlijnen
- ▶ Directe toegang tot sjablonen via het grote kleurenscherm van de printer
- ▶ Ter plaatse informatie invullen en labels printen



Eenvoudig labels maken met de meegeleverde Express Labels-app en Brady Workstation-software

- ▶ 20+ barcodetypes
- ▶ 85+ lettertypes
- ▶ 1400+ symbolen
- ▶ Import van Microsoft Excel-gegevens
- ▶ Labelreeksen
- ▶ Labels opslaan en delen
- ▶ Nauwkeurig afdrukvoorbeeld
- ▶ Veiligheidspictogrammen
- ▶ Sjablonen voor regelgeving
- ▶ Spraak naar tekst
- ▶ Beeld naar tekst
- ▶ Voorgeformatteerde lay-outs



Scan om de Express Labels-app te downloaden of ga naar [BradyID.com/Software](https://bradyid.com/software).

Gemoderniseerde integraties die naadloos aansluiten op uw workflows



- ▶ SOFTWARE DEVELOPMENT KIT (SDK)
- ▶ ZPL-EMULATIE*
- ▶ ONDERSTEUNING VOOR WINDOWS®-STUURPROGRAMMA'S

* ZPL is een geregistreerd handelsmerk van Zebra Technologies Corporation. Brady is niet aangesloten bij, geassocieerd met, geautoriseerd door of op enige wijze officieel verbonden met Zebra Technologies Corporation

Talrijke mogelijkheden met **LABELSENSE**

Automatische configuratie, zonder frustratie.

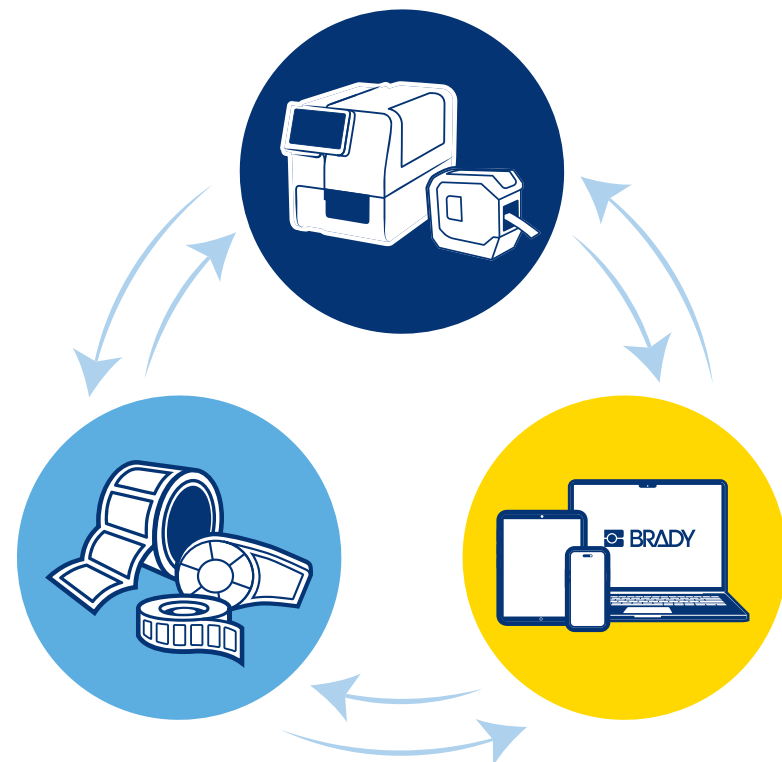
Geniet van een printervaring die u nooit voor mogelijk hield, met Brady's exclusieve LabelSense™-technologie. Dankzij ons bidirectioneel communicatiesysteem kunnen printer, materialen en Brady-software met elkaar communiceren en zo de vele innovatieve, verbeterde en automatische functies aansturen die u alleen van Brady krijgt. Bespaar tijd. Elimineer taken. Minder verspilling. Dit heeft u nog nooit eerder gezien.



INNOVATIEVE PRINTPRESTATIES

Slimme functionaliteit ontmoet mechanische intelligentie

Ontworpen om eenvoudig en snel te printen, zonder verspilling en tijdrovende handelingen.



GEOPTIMALISEERDE BRADY-MATERIALEN

Voor sneller en gemakkelijker labelen

LabelSense-materialen voorkomen vergissingen en garanderen een hoge printkwaliteit vanaf het eerste label, meteen bij de eerste poging.

LABELONTWERP SOFTWARE

**Een naadloze manier om vanaf
elke bron te printen**

Geoptimaliseerd voor gebruik met Brady Workstation en Express Labels Mobile, alsook eenvoudig te integreren met software van derden.



Print het eerste label razendsnel, telkens weer

Intelligente functies voorkomen fouten, verspilling en vertraging.

► **Nauwkeurige en snelle instelling**

Wissel van materiaal in minder dan 20 seconden. Plaats de rol en LabelSense doet de rest.

► **Direct klaar voor gebruik**

Voorkom verspilling van labels. De i4311 is ontworpen om het gewenste label meteen de eerste keer correct te printen.

► **Automatische materiaalherkenning**

De i4311 herkent onmiddellijk wat u plaatst en geeft het materiaaltipe en formaat weer voor een nauwkeurig resultaat.

► **Constance kalibratie**

De printerinstellingen worden automatisch afgestemd op het materiaal voor een optimale duurzaamheid en leesbaarheid.

NEEM DE PRINTER OVERAL MEE NAARTOE.

Geen stopcontact nodig.

Profiteer van uitzonderlijke printprestaties, waar het werk u ook brengt



i4311-modellen en softwareopties

Pure perfectie op elke werkplek met de i4311

- ▶ Snelle materiaalwissels in minder dan 20 seconden
- ▶ Print op het eerste label, zonder kalibratie
- ▶ Robuuste constructie voor industriële omgevingen
- ▶ Print op diverse labels tot 101,6 mm breed
- ▶ Labels voor vrijwel elke toepassing
- ▶ Batterij die een hele werkdag meegaat



Optimaliseer uw printervaring met de i4311 dankzij de Brady Workstation-labelontwerpsoftware en de Express Labels-app

De printer wordt geleverd met de Brady Workstation-labelontwerpsoftware, lithium-ionbatterij, AC-adaptierkit met USB-C-kabel, reinigingskit, montagebeugel en snelstartgids.

Artikelnummer	Bestelreferentie	Omschrijving
178923	I4311-EMEA-APAC	i4311 Mobiele industriële labelprinter
178922	I4311-WB-EMEA-APAC	i4311 Mobiele industriële labelprinter, wifi/BT
325202	I4311-WB-EMEA-BWS	i4311 Mobiele industriële labelprinter, wifi/BT + BWS*
325203	I4311-EMEA-BWS	i4311 Mobiele industriële labelprinter + BWS*

De i4311-printer wordt geleverd in een kartonnen doos en bevat een lithium-ionbatterij, AC-adaptierkit, USB-C-kabel, snelstartgids, reinigingskit, montagebeugel en de Brady Workstation Design & Print Essentials software.

*Configuraties met "BWS" in de bestelreferentie omvatten de uitgebreide Brady Workstation Design & Print Pro-licentie. Scan de QR-code voor meer informatie over Brady Workstation.



Professionele kwaliteit. Voor een topervaring.

Voeg een meerkleurenprinter met XY-snijmes toe

S3700 industriële labelprinter

Combineer de S3700 met de i4311 om aan elke labelingbehoefte te voldoen. De S3700 creëert opvallende, meerkleurige en nauwkeurig uitgesneden labels voor een optimale visuele veiligheid op de werkplek. Geef elke gebruiker de mogelijkheid om levendige pictogrammen, labels en tags op maat te maken vanaf één centrale locatie.

BUNDEL EN BESPAAR MET KITS

Bundel uw i4311 met een industriële barcodelezer en bespaar in vergelijking met de aankoop van afzonderlijke producten.

i4311-printerkits

Artikelnummer	Bestelreferentie	Omschrijving
325204	I4311-WB-V2200-BWS	Kit met i4311 industriële labelprinter, wifi/BT + BWS* en V2200 barcodelezer
325205	I4311-V2200-BWS	Kit met i4311 industriële labelprinter + BWS* en V2200 barcodelezer

De i4311-printer wordt geleverd in een kartonnen doos en bevat een lithium-ionbatterij, AC-adapterkit, USB-C-kabel, snelstartgids, reinigingskit, montagebeugel, de Brady Workstation Design & Print Pro software en een V2200 barcodelezer.

*Configuraties met "BWS" in de bestelreferentie omvatten de uitgebreide Brady Workstation Design & Print Pro-licentie. Scan de QR-code voor meer informatie over Brady Workstation.



V2200



PRINTLINTEN

Geen problemen met het printlint. Geen verspilling. Geen gedoe.

Gedaan met het printen van testlabels. De veegbestendige Brady-printlinten kunnen niet foutief geplaatst worden. De LabelSense-technologie zorgt voor een automatische instelling en kalibratie, wat het laden en gebruiken van de printlinten bijzonder eenvoudig maakt.



Duurzame bedrukking

Vertrouw op de gespecialiseerde Brady-printlinten met gepatenteerde hars voor hoogwaardige, wrijfvaste afdrucken die uitstekend bestand zijn tegen oplosmiddelen.



Printlint plaatsen in 5 seconden

- ▶ De cartridges kunnen rechtstreeks in de printer worden geplaatst met een simpele klik
- ▶ Geen kalibratie, geen verspilling, geen gedoe, en de inktzijde zit altijd aan de juiste kant.
- ▶ Als het gebruikte printlint niet wordt aanbevolen voor het desbetreffende labelmateriaal, geeft de printer dit zelf aan
- ▶ Hoogwaardige, veegbestendige printlinten gaan jarenlang mee, zowel in industriële omgevingen als bij buitentoepassingen.

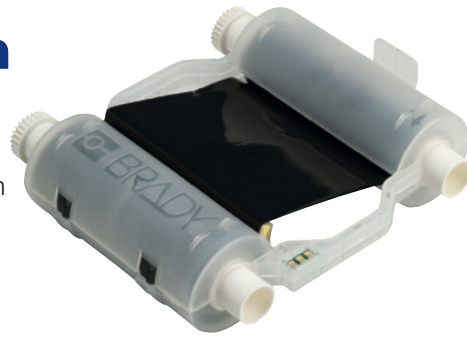
Kleuren en duurzaamheid voor elke toepassing

Bestelreferentie		Breedte (mm) x
B30-R10000	Zwart	110,00 mm x 60,00 m
B30-R4300	Zwart	110,00 mm x 60,00 m
B30-R6000HF	Zwart	110,00 mm x 60,00 m
B30-R6200	Zwart	110,00 mm x 60,00 m
B30-R6300	Zwart	109,98 mm x 60,96 m
B30-R6600	Zwart	110,00 mm x 60,00 m
B30-R10000-WT	Wit	110,00 mm x 60,00 m
B30-R4400-WT	Wit	110,00 mm x 60,00 m
B30-R6700-WT	Wit	110,00 mm x 60,00 m
B30-R10000-RD***	Rood	110,00 mm x 60,00 m
B30-R10000-GN***	Groen	110,00 mm x 60,00 m
B30-R10000-BL***	Blauw	110,00 mm x 60,00 m
B30-R10000-YL***	Geel	110,00 mm x 60,00 m
B30-R10000-OR***	Oranje	110,00 mm x 60,00 m
B30-R10000-MA***	Magenta	110,00 mm x 60,00 m

* B30-R10000-YL om geel te printen op wit.

***Gekleurde printlinten geoptimaliseerd voor gebruik op wit materiaal. Test het gebruik op andere materiaalkleuren op geschiktheid voor uw toepassing.

Compatibiliteit met printlinten en labelmaterialen



Om de duurzaamheid van de bedrukking te waarborgen, zijn alle printlinten specifiek ontwikkeld op basis van de eigenschappen van de te bedrukken materialen. Raadpleeg de onderstaande tabel om te bepalen welke printlintserie wordt aanbevolen voor uw specifieke labelmateriaal.

- Aanbevolen printlint voor gebruik met het respectieve materiaal.
- ▲ Aanvaardbaar printlint voor gebruik met het respectieve materiaal.
- UL Materialen zijn UL-erkend met het respectieve printlint.
- CSA Materialen zijn CSA-goedgekeurd met het respectieve printlint.
- cUL Materialen zijn cUL-erkend met het respectieve printlint.

Brady materiaaln	Kleur	B30-R4300	B30-R4900	B30-R6000	B30-R6200	B30-R6300	B30-R6400	B30-R6600	B30-R10000	B30-R4400-WT	B30-R6700-WT*	B30-R6800-WT***	B30-R10000-WT	B30-R10000-YL**	B30-R10000****
		B-342	Hittekrimpend polyolefin	●						●					
B-342 BLK	Hittekrimpend polyolefin										●				
B-345	Hittekrimpende krimpous in polyvinylideenfluoride voor hoge temperaturen			▲				●							
B-403	In water oplosbaar papier	●													
B-413	Gemetalliseerd, niet-metaalhoudend polyester			●UL											
B-414	Polyester			●	●										
B-417	Zelflammerend vinyl	●UL													
B-422	Polyester			●UL/CSA	●										
B-423	Polyester			●UL/CSA	▲										
B-424	Papier	●													
B-427	Zelflammerend vinyl	●UL													
B-428	Gemetalliseerd polyester	●UL/CSA													
B-430	Polyester			●UL/CSA											
B-432	Polyester		▲	●UL/CSA											
B-434A	Gemetalliseerd polyester			●UL/CSA											
B-435A	Gemetalliseerd polyester			●UL/CSA											
B-437	Polyvinylfluoride	●			●										
B-437 YEL	Polyvinylfluoride	●			●										
B-438	Fraudebestendig, gemetalliseerd polyester	●UL/CSA													
B-439	Vinyl				●										
B-439	Vinyl			●											
B-461	Zelflammerend polyester	●			▲										
B-472	Polyimide	●			●										
B-481	StainerBondz™-polyester						●								
B-483A/B-634	Polyester met polyester overlaminaat								●						
B-484A	Polyester			●UL											
B-486B	Gemetalliseerd polyester	●UL/CSA													
B-489A	Polyester	●UL/CSA													
B-490	FreezerBondz™-polyester	●													
B-492	FreezerBondz™-polyester					●									
B-494	Polyester						●								

Voor verdere materiaalcompatibiliteit met betrekking tot UL/CSA, zie pagina 21-26 of raadpleeg de technische fiche van Brady voor de volledige specificaties.

Compatibiliteit met printlinten en labelmaterialen

(vervolg)

- Aanbevolen printlint voor gebruik met het respectieve materiaal.
- ▲ Aanvaardbaar printlint voor gebruik met het respectieve materiaal.
- UL Materialen zijn UL-erkend met het respectieve printlint.
- CSA Materialen zijn CSA-goedgekeurd met het respectieve printlint.
- cUL Materialen zijn cUL-erkend met het respectieve printlint.

Brady materiaaln	Kleur	B30-R4300	B30-R4900	B30-R6000	B30-R6200	B30-R6300	B30-R6400	B30-R6600	B30-R10000	B30-R4400-WT	B30-R6700-WT*	B30-R6800-WT***	B30-R10000-WT	B30-R10000-YL**	B30-R10000****
		B-498	Vinylweefsel	▲UL			●UL								
B-499	Nylonweefsel	▲UL/CSA		●UL											
B-509	Magnetisch polyester			●				●							●
B-526	Fosforescerend polyester			●				●							●
B-549	Polyester			●				●							●
B-569	Polyester			●				●				●			●
B-581	Vinyl			●				●							●
B-584	Reflectorende tape			●				●							●
B-593	Polyester			●						●					
B-595	Vinyl			●				●							
B-618	Polyester		●UL	●UL											
B-711	Polyester			●											
B-712	Polyester			●											
B-718	Polyimide			●UL											
B-719	Polyimide			●UL											
B-724	Polyimide	●													
B-728	Polyimide			●UL											
B-729	Polyimide			●UL											
B-7425	Polypropyleen		▲				●								
B-7569	Vinyl			●				●							
B-7641	Hittekrimpend polyolefin			●				●							
B-7642	Hittekrimpend polyolefin	●					●								
B-7643	Thermoplastisch polyether polyurethaan			●											
B-767	Statisch dissipatieve polyimide			●UL											
B-777	Polyimide					●UL/CSA									
B-797	Polyimide			●UL											
B-851	Polyester			●				●							●
B-854	Metaaldetecteerbaar polyester			●											
B-855	Polyester			●											
B-8591	Polymeer			●UL				●UL							
B-8591 BLK	Polymeer											●UL			
B-8591 SLV	Polymeer							●UL		●					

Voor verdere materiaalcompatibiliteit met betrekking tot UL/CSA, zie pagina 21-26 of raadpleeg de technische fiche van Brady voor de volledige specificaties.

LABELMATERIALEN

Print met vertrouwen op labels die gemaakt zijn voor uw toepassing



Vlambooglabels



Identificatie van panelen en kasten



Tags voor apparatuur en LOTO



GHS en chemische stoffen



Lean/5S



Veiligheidssignalisatie



Leidingmerkers



Draadmerkers



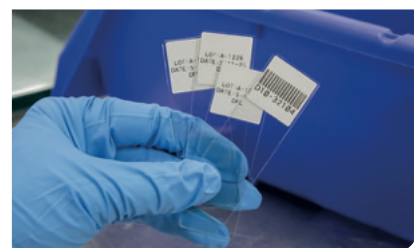
Labels voor printplaten



Barcodelabels



Voorraadbeheer



Laboratoriumlabels

Materialen voor elke toepassing

De beste resultaten beginnen met de juiste materialen. Brady zorgt voor doelgerichte prestaties en duurzaamheid.

Brady Materiaalnummer	Materiaal	Afwerking	Kleur	Temperatuur (°C) (30 dagen getest)		Eigenschappen en toepassingen	Goedkeuring/Conformiteit
				Min.	Max.		
B-342	Hittekrimpend polyolefin	Mat	Wit	-55 °C	130,6 °C	Hittekrimpende krimpkous voor draadmarkering met een krimphouding van 3:1 die perfect rond draden past met het oog op identificatie en bescherming. Niet-vernagend en vlamvertragend. Ook verkrijgbaar in geel en zwart.	UL-erkend voor UL224, SAE-DTL-23053/5 C (Klasse 1), SAE AS-81531
B-345	Hittekrimpende krimpkous in polyvinylideenfluoride voor hoge temperaturen	Mat	Wit	-70 °C	130,6 °C	Hittekrimpende krimpkous voor draadmarkering met een krimphouding van 2:1 die specifiek werd ontworpen voor hoge temperaturen en ontgassingstoepassingen bij lage vacuümwaarden. Deze hittekrimpende krimpkousen voor draadmarkering zijn gemaakt van bestraald hogetemperatuurbestendig PVDF. Ook verkrijgbaar in zwart.	NASA SP-R-0022A Rendimiento de desgasificación, SAE-AMS-DTL-23053/18 (Clase 2), SAE AS-81531, MIL-STD-202G methode 215K
B-348	Polyolefin tag	Mat	Wit	-55 °C	105 °C	De tag met minimale rook- en halogeenemissie beantwoordt aan de strengste normen voor ondergrondse voertuigen. De tag is een handige oplossing om dikke kabels en kabelbundels te identificeren. B-348 heeft bewezen zeer duurzaam te zijn en uitstekende UV-bestendigheid te vertonen. Verkrijgbaar in de kleuren wit en geel.	EN-45545-2, vereiste 24, voertuigcategorie HL3
B-403	In water oplosbaar papier	Mat	Zwart op wit	-70 °C	100 °C	Wit oplosbaar papier. Lost volledig op in water zonder lijmresten achter te laten, ideaal voor tijdelijke labeltoepassingen.	–
B-413	Gemetalliseerd, niet-metaalhoudend polyester	Satijn	Lichtgrijs	-70 °C	110 °C	Polyestermateriaal voor thermische transferdruk met metallic afwerking (niet-gemetalliseerd). Ideaal voor de tracering van assets via barcodes en typeplaatjes.	UL-erkend, cUL-erkend
B-417	Zelflammerend vinyl	Mat	Wit	-40 °C	70 °C	Betrouwbare draadidentificatie met deze zelflammerende merker met extra sterke kleefstof. De extra sterke kleefstof maakt deze merkers ideaal voor kleine draaddiameters. Heeft een wit bedrukbaar gedeelte en een transparante lamineerlaag die rond de merker wordt gewikkeld.	UL-erkend voor UL969 labeling- en markeringsnorm indien geprint met de printlinten uit de Brady-series R4300 en R7950. Zie UL-bestand MH62024 voor specifieke details. Brady-klanten moeten bij aankoop opgeven of ze UL-erkende B-417-labels nodig hebben. Brady koopt zowel UL-erkende B-417-labels als niet-erkende labels afhankelijk van de vereisten van de klant.
B-422	Polyester	Glanzend	Wit	-40 °C	100 °C	Wit materiaal met glanzende afwerking en 2 mil kleefstof voor toepassing op gestructureerde oppervlakken, inclusief kunststoffen met een lage oppervlakte-energie. Bestand tegen oplosmiddelen. UL-gekwificeerd voor oppervlakken die gebruikelijk worden ingezet bij de productie van zonnepanelen. Wordt ook gebruikt voor de identificatie van componenten, barcodes en het traceren van eigendommen en voorraden.	UL-erkend, CSA-goedgekeurd
B-423	Polyester	Glanzend	Wit	-70 °C	110 °C	Wit polyestermateriaal voor thermische transferdruk met een glanzende afwerking. Wordt vaak gebruikt voor de identificatie van componenten, barcodes en het traceren van eigendommen en voorraden. UL-gekwificeerd voor oppervlakken die gebruikelijk worden ingezet bij de productie van zonnepanelen.	UL-erkend, CSA-goedgekeurd, Halogeenvrij (DIN VDE 0472 deel 815) Goedkeuringen gelden alleen voor het witte materiaal
B-424	Papier	Mat	Wit	-40 °C	50 °C	Wit papiermateriaal met een matte afwerking en een gladde toplaag voor thermische transferdruk. Goed contrast en smeert niet uit, ideaal voor het thermisch printen van barcodes. Wordt gebruikt voor algemene labeltoepassingen	–
B-425A	Polypropyleen	Mat	Wit	-70 °C	80 °C	Wit polypropyleenmateriaal met matte afwerking. Beschrijfbaar of te bedrukken met een thermische transferprinter. Uitstekend bestand tegen solventen. Garandeert prima printprestaties. Niet aanbevolen voor langdurig buitengebruik.	UL-erkend, CSA-goedgekeurd, Halogeenvrij (DIN VDE 0472/deel 815)

Voor verdere printcompatibiliteit met betrekking tot UL/CSA, zie pagina 18-19 of raadpleeg de technische fiche van Brady voor de volledige specificaties.



Brady Materiaal- nummer	Materiaal	Afwerking	Kleur	Temperatuur (°C) (30 dagen getest)		Eigenschappen en toepassingen	Goedkeuring/Conformiteit
				Min.	Max.		
B-427	Zelflammerend vinyl	Mat	Wit	-40 °C	60 °C	Zelflammerend materiaal, geschikt voor thermische transferdruk. Deze labels hebben een bedrukbaar gedeelte met transparante lamineerlaag die rond de merker wordt gewikkeld. Deze lamineerlaag doet dienst als overlaminaat ter bescherming van de gedrukte tekst. Uitstekende weerstand tegen wrijving, oplosmiddelen, water, olie en vuil. Ook verkrijgbaar in grijs, bruin, groen, geel, blauw, rood, paars, oranje.	UL-erkend voor UL969 labeling- en markeringsnorm indien geprint met de printlinten uit de Brady-series R4300 en R6200. Zie UL-bestand MH17154 voor specifieke details. Brady-klienten moeten bij aankoop opgeven of ze UL-erkende B-427-labels nodig hebben. Brady verkoopt zowel UL-erkende B-427-labels als niet-goedgekeurde labels afhankelijk van de vereisten van de klant.
B-428	Gemetalliseerd polyester	Mat	Lichtgrijs	-70 °C	120 °C	Gemetalliseerde polyester voor thermische transferdruk met matte afwerking. Bestand tegen oplosmiddelen en wisselende temperaturen. Ideaal voor type- en naamplaatjes. Biedt de kwaliteit van een naamplaatje en heeft een zilverkleurige matte afwerking.	UL-erkend, CSA-goedgekeurd, AGA-goedgekeurd, Halogeenvrij (DIN VDE 0472/deel 815)
B-428/B-966B	Gemetalliseerd polyester met overlaminaat	Glanzend	Lichtgrijs	-70 °C	120 °C	Een gemetalliseerd polyesterlabel dat voorzien is van een apart overlaminaat dat na het printen op het label wordt aangebracht. Daardoor blijft het label duidelijk leesbaar, zelfs in veeleisende omgevingen. Overlaminat is een transparant polyester (B-966B) dat het label langs alle zijden overlapt.	-
B-430	Polyester	Glanzend	Transparant	-70 °C	100 °C	Transparant, kwalitatief polyester materiaal met een glanzende afwerking. Geschikt voor thermische transferdruk.	UL-erkend, CSA-goedgekeurd
B-432	Polyester	Glanzend	Transparant	-40 °C	100 °C	Transparant, hoogwaardig polyester materiaal met een glanzende afwerking. Geschikt voor thermische transferdruk. Lijkt sterk op B-430, maar met een dikkere laag acrylkleefstof voor een betere hechting op ruwe oppervlakken.	UL-erkend, CSA-goedgekeurd
B-434A	Gemetalliseerd polyester	Glanzend	Zilver	-40 °C	90 °C	Gemetalliseerd polyester met een glanzende afwerking en een dikkere laag kleefstof voor een betere hechting op ruwe oppervlakken. Bestand tegen diverse oplosmiddelen, zonder aan kwaliteit in te leveren.	UL-erkend, CSA-goedgekeurd
B-435A	Gemetalliseerd polyester	Glanzend	Zilver	-40 °C	90 °C	Bedrukbaar gemetalliseerd polyester, bestand tegen diverse oplosmiddelen en wisselende temperaturen. Ideaal voor type- en naamplaatjes. Biedt de kwaliteit van een naamplaatje en heeft een zilverkleurige afwerking.	UL-erkend, CSA-goedgekeurd
B-437	Polyvinylfluoride	Mat	Wit	-70 °C	135 °C	Polyvinylfluoride labelmateriaal met matte afwerking. Wordt gebruikt voor de identificatie van draden en kabels wanneer zelfdoovende kenmerken vereist zijn. Dit labelmateriaal omvat een kleefstof die bestand is tegen veeleisende toepassingen en is verkrijgbaar in zowel continue als gestanste uitvoering. Uitstekend bestand tegen water, olie en andere veel gebruikte vloeistoffen. Ook verkrijgbaar in geel.	MIL-M-87958, specificatie voor draad- en kabelmarkers met drukgevoelige kleefstof
B-438	Fraudebestendig, gemetalliseerd polyester	Mat	Zilver	-40 °C	40 °C	Gemetalliseerd polyester materiaal met matte afwerking. Laat op het oppervlak een dambordafdruk na bij verwijdering; het patroon verschijnt ook bovenop het label om hergebruik te vermijden.	UL-erkend, CSA-goedgekeurd
B-439	Vinyl	Glanzend	Groen	-70 °C	40 °C	Verkrijgbaar in blauw, groen, oranje, rood, wit en geel	-
B-461	Zelflammerend polyester	Mat	Wit, transparant	-196 °C	110 °C	Permanente kleefstof; geschikt voor gebruik met vloeibare stikstof als het materiaal rond zichzelf wordt gewikkeld, zoals bij zelflammeren; beschrijfbaar. Het temperatuurbereik gaat tot 121 °C bij gebruik in autoclaven.	-
B-472	Polyimide	Mat	Wit	-70 °C	100 °C	Identificatie van kabels en draadbundels en labeltoepassingen waarbij zelfdoovende eigenschappen vereist zijn	-
B-480A	Gemetalliseerd, niet-metaalhoudend polyester	Satijn	Zilver	-70 °C	110 °C	Thermisch transfer printbaar satijn zilveren polyester (niet-gemetalliseerd) met agressieve kleefstof voor poedercoats of ruwe oppervlaktetoepassingen. Ideaal voor asset tracking met barcodes en typeplaatjes.	UL-erkend, cUL-erkend
B-481	StainerBondz™-polyester	Mat	Wit	-80 °C	130 °C	Wit polyester, blijft bestand bij blootstelling aan xyleen en andere chemicaliën die gebruikt worden bij de kleuringsprocessen van objectglasjes.	-

Voor verdere printcompatibiliteit met betrekking tot UL/CSA, zie pagina 18-19 of raadpleeg de technische fiche van Brady voor de volledige specificaties. >>

Brady Materiaal- nummer	Materiaal	Afwerking	Kleur	Temperatuur (°C) (30 dagen getest)		Eigenschappen en toepassingen	Goedkeuring/Conformiteit
				Min.	Max.		
B-483A	Polyester	Glanzend	Wit	-40 °C	120 °C	Wit polyester materiaal voor thermische transferdruk met een glanzende afwerking en een sterke kleefstof speciaal ontworpen voor gepoederlakte oppervlakken.	UL-erkend, CSA-goedgekeurd
B-484A	Polyester	Glanzend	Wit	-40 °C	120 °C	Wit polyester materiaal voor thermische transferdruk, vergelijkbaar met B-483, maar dunner voor hoekige of gebogen oppervlakken. Met een agressieve kleefstof voor hechting op gestructureerde metalen en kunststoffen met een lage oppervlakte-energie.	UL-erkend
B-486B	Gemetalliseerd polyester	Mat	Lichtgrijs	-40 °C	120 °C	Gemetalliseerd polyester materiaal voor thermische transferdruk. Ontworpen voor uitstekend hechtingsvermogen op gestructureerde metalen, gepoederlakte oppervlakken en kunststoffen met een lage oppervlakte-energie.	UL-erkend, CSA-goedgekeurd
B-488	Polyester	Mat	Wit	-40 °C	145 °C	Wit polyester materiaal voor thermische transferdruk, vergelijkbaar met B-423, maar met een matte afwerking. Wordt vaak gebruikt voor de identificatie van componenten, barcodes en het traceren van assets en voorraden.	-
B-489A	Polyester	Mat	Wit	-40 °C	120 °C	Wit polyester materiaal voor thermische transferdruk, vergelijkbaar met B-483, maar met een matte afwerking. Agressieve kleefstof speciaal ontworpen voor poedergelakte oppervlakken.	UL-erkend, CSA-goedgekeurd
B-490	FreezerBondz™-polyester	Mat	Wit	-196 °C	130 °C	Kan worden aangebracht op bevroren oppervlakken waaronder glas en polypropyleen opgeslagen in vloeibare stikstof, behalve buisdoppen. Materiaal moet licht overlappen.	-
B-492	FreezerBondz™-polyester	Mat	Wit	-196 °C	110 °C	Ultradun; geschikt voor het labelen van met vorst bedekte/bevroren flacons (met overlapping) of flacons op omgevingstemperatuur; duurzaam in vloeibare stikstof en heetwaterbaden	-
B-498	Vinylweefsel	Halfglanzend	Wit	-40 °C	80 °C	Wit labelmateriaal in vinylweefsel met glanzende afwerking. De kleefstof en het weefsel aan de keerzijde garanderen een uitstekende hechting maar toch kan het materiaal netjes verwijderd en opnieuw aangebracht worden.	UL-erkend
B-499	Nylonweefsel	Mat	Zwart op wit	-40 °C	90 °C	Labelmateriaal in nylonweefsel met matte afwerking. De kleefstof is geschikt voor labelingtoepassingen in warme, koude en met olie en vuil besmeurde omgevingen. Ook verkrijgbaar in geel.	UL-erkend, CSA-goedgekeurd, Halogeenvrij (DIN VDE 0472 deel 815) Goedkeuringen gelden alleen voor het witte materiaal
B-509	Magnetisch polyester	Mat	Wit	-18 °C	70 °C	De magnetische keerzijde in polyester wordt gebruikt voor tijdelijke, herbruikbare en verwijderbare pictogrammen	-
B-526	Fosforescerend polyester	Glanzend	Fotoluminescent groen	-40 °C	60 °C	BradyGlo™ laminaat in hoge-intensiteitsuitvoering is bedoeld om een uitstekend hechtvermogen alsook de nodige luminantie te bieden met het oog op vluchtweegeleiding in weinig verlichte zones op trappen van openbare gebouwen, bij uitgangs- en richtingspictogrammen, ter identificatie van brandalarmknoppen en blusapparaten, voor vluchtweegeleiding op plaatsen met weinig verlichting en bij richtingaanwijzingssystemen voor vlucht- of evacuateroutes.	New York Local Law 26 RS 6-1 & 6-1A; City of New York City of New York, Department of Buildings MEA No. 467-06-M UV: 46-9-7
B-549	Polyester	Glanzend	Wit	-40 °C	100 °C	Flexibele, vormvaste, tegen lage temperaturen bestendige en drukgevoelige kleefband voor permanente aanbrenging. Kleefstof kan worden aangebracht bij temperaturen tot zelfs -23 °C (-10 °F).	-
B-551	Polyester		Wit	-40 °C	89 °C	Tagmateriaal wordt gebruikt voor markering van een duidelijke waarschuwing bij gevaarlijke situaties	Voldoet aan OSHA 1910.145(f) indien bedrukt met het vereiste signaalwoord en hoofdbericht.
B-565	Gemetalliseerd polyester	Mat	Zilver	-40 °C	110 °C	Ontworpen voor toepassingen zoals identificatielabels of type- en serienummerplaatjes die gebruik maken van barcodes, alfanumerieke tekens, grafische symbolen en logo's en naamplaatkwaliteit vereisen	-
B-569	Polyester		Groen	-40 °C	100 °C	Bestemd voor gebruik op roestvrijstalen leidingen in extreme omgevingen zoals de papier- en papierverwerkingssector	-

Voor verdere printcompatibiliteit met betrekking tot UL/CSA, zie pagina 18-19 of raadpleeg de technische fiche van Brady voor de volledige specificaties. >>

Brady Materiaal- nummer	Materiaal	Afwerking	Kleur	Temperatuur (°C) (30 dagen getest)		Eigenschappen en toepassingen	Goedkeuring/Conformiteit
				Min.	Max.		
B-581	Vinyl	Glanzend	Wit	-40 °C	82 °C	Alleen voor binnengebruik, wanneer frequent herpositioneren vereist is.	–
B-584	Reflecterende tape	Glanzend	Oranje	-40 °C	70 °C	Geschikt voor buitengebruik. Ook verkrijgbaar in zilver en geel.	–
B-593	Polyester	Glanzend	Wit	-20 °C	100 °C	EPREP-labels (labels ter vervanging van gegraveerde plaatjes) zijn ontworpen voor het identificeren van patchpanelen door identificatie van externe drukknoppen, schakelaars en interne verbindingpunten. Ook verkrijgbaar in zwart, groen, rood, zilver en geel.	UL-erkend, cUL-erkend
B-595	Vinyl	Glanzend	Wit	-40 °C	82 °C	Duurzaam vinyl met extra agressieve kleefstof en geringe krimpratio. Geschikt voor onregelmatige, gebogen, ruwe en erg gestructureerde oppervlakken (geverfde betonmuren, oneffen hout, gestructureerde kunststoffen, met papier omwikkelde leidingen, gepoederlakte oppervlakken). Hecht zich aan moeilijke materialen met een lage oppervlakte-energie (pvc-leidingen, gereedschapskoffers uit geblazen kunststof, ABS-kunststoffen, gerecycleerde kunststoffen). Beschikbaar in diverse kleuren.	BS 5609:1986 sectie 2 en sectie 3
B-618	Polyester	Mat	Wit	-70 °C	120 °C	Ideaal voor typeschilder en de algehele kennis met hoge barcodes en grafische afbeeldingen. Folie recycleert PET.	UL-erkend/cUL-erkend
B-719	Polyimide	Mat	Wit	-70 °C	300 °C	Wit polyimidemateriaal met matte afwerking en uiterst duurzame kleefstof. Wordt gebruikt voor de pre-process labeling van printplaten en elektronische componenten. Ontworpen voor gebruik bij agressieve reinigingsprocedures en reinigingschemicaliën. Oppervlakteverstand valt binnen het aanbevolen bereik voor absorberende ESD-verpakkingsmaterialen.	UL-erkend, Voldoet aan de vereisten van ANSI/ESD S541-2008 (tussen 10 en 10 ohm) voor statisch dissipatieve ESD-verpakkingsmaterialen, MIL-STD-202G methode 215K
B-724	Polyimide	Mat	Amber	-70 °C	300 °C	Amberkleurig polyimidemateriaal met matte afwerking en uiterst duurzame kleefstof. Wordt gebruikt voor de pre-process labeling van printplaten en elektronische componenten. Ontworpen voor gebruik bij agressieve reinigingsprocedures en reinigingschemicaliën.	Voldoet aan de prestatievereisten van MIL-STD-202G, notice 12, methode 215K, SAE AS81531 Marcado de materiales aislantes eléctricos
B-728	Polyimide	Mat	Wit	-70 °C	300 °C	Wit polyimidemateriaal met matte afwerking en uiterst duurzame kleefstof. Wordt gebruikt voor pre-process labeling van printplaten en elektronische componenten. Ontworpen voor gebruik bij agressieve reinigingsprocedures en met reinigingschemicaliën.	UL-erkend, Voldoet aan de prestatievereisten van MIL-STD-202G, notice 12, methode 215K
B-729	Polyimide	Mat	Wit	-70 °C	300 °C	Wit polyimidemateriaal, laag profiel (dikte 1 mil), met matte afwerking en uiterst duurzame kleefstof. Wordt gebruikt voor pre-process labeling van printplaten en elektronische componenten. Ontworpen voor gebruik bij agressieve reinigingsprocedures en met reinigingschemicaliën.	UL-erkend, Voldoet aan de prestatievereisten van MIL-STD-202G, notice 12, methode 215K
B-7425	Polypropyleen	Mat	Zwart op wit	-80 °C	70 °C	Wit polypropyleen materiaal. Ideaal voor laboratoriumidentificatie zoals flesjes, centrifugebuisjes en testbuisjes. Voor gebruik in een vriezer of vloeibare stikstof moet B-7425 worden aangebracht vóór het invriezen.	–
B-7563	Gemetalliseerd polyester	Satijn	Zilver	-40 °C	135 °C	Gemetalliseerd polyester voor thermische transferdruk, bestand tegen diverse oplosmiddelen en wisselende temperaturen. Ideaal voor type- en naamplaatjes. Biedt de kwaliteit van een naamplaatje en heeft een metallic afwerking.	UL-erkend
B-7569	Vinyl	Glanzend	Wit	-20 °C	75 °C	Wordt gebruikt voor leidingmerkers, pijlentape, logistieke identificatie, vloermarkering, waarschuwingborden, veiligheids pictogrammen en identificatie van gevaarlijke stoffen. Beschikbaar in diverse kleuren.	BS 5609:1986 sectie 2 en sectie 3
B-7597	Polyethyleen	Mat	Wit	-40 °C	100 °C	Polyethyleen tagmateriaal. Scheurvast, de toplaag is bestand tegen vlekken en wrijving. Halogeenvrij materiaal. Ook verkrijgbaar in geel.	Halogeenvrij (DIN VDE 0472/deel 815)
B-7598	Polyester	Glanzend	Wit, geel, rood, groen, zilver, zwart, blauw	-40 °C	100 °C	Een polyester tag voor algemene identificatie van kabels die aan veeleisende omgevingen worden blootgesteld. Een levensduur tot 10 jaar bij buitengebruik. Ook verkrijgbaar in zwart, blauw, groen, rood, zilver en geel.	Referenties geleverd in wit, zwart of zilver zijn halogeenvrij volgens IEC 61249-2-21 (2003-11)

Voor verdere printcompatibiliteit met betrekking tot UL/CSA, zie pagina 18-19 of raadpleeg de technische fiche van Brady voor de volledige specificaties. >>

Brady Materiaal- nummer	Materiaal	Afwerking	Kleur	Temperatuur (°C) (30 dagen getest)		Eigenschappen en toepassingen	Goedkeuring/Conformiteit
				Min.	Max.		
B-7599	Polyethyleen	Mat	Geel	-40 °C	50 °C	Wit polyethyleen tagmateriaal. De Rapido™-tags voor draadmarkering kunnen snel en vlot aangebracht worden. Druk de zijanten van de tag samen, haal de draad door de openingen en trek de draad weg om de tag los te maken.	–
B-7641	Hittekrimpend polyolefin	Mat	Wit	-55 °C	105 °C	Halogeenvrije krimpkousen voor draadmarkering, hittekrimpend met krimphouding van 2:1. De krimpkousen voor draadmarkering garanderen uitstekende brandveiligheidseigenschappen en een minimale rookemissie. Ook verkrijgbaar in geel.	BS-6853 (1999) voertuigcategorie 1A; EN-45545-2, vereiste 24, voertuigcategorie HL3, Halogeenvrij
B-7642	Hittekrimpend polyolefin	Mat	Wit	-40 °C	120 °C	Hittekrimpde krimpkousen voor draadmarkering met krimphouding van 2:1. De krimpkousen zijn geschikt voor gebruik bij hoge temperaturen, sterk vlamvertragend en uitermate flexibel.	–
B-7643	Thermoplastisch polyether polyurethaan	Mat	Wit, geel	-40 °C	90 °C	Met thermische transfer- en Dot-Matrix-printers bedrukbare tags voor draad- en kabelbundels voor extreme omgevingen. Materiaal met laag halogeengehalte. Ook verkrijgbaar in zwart, oranje, rood en geel.	Halogeenvrije vereisten van IEC 61249-2-21 (2003-11)
B-767	Statisch dissipatieve polyimide	Glanzend	Wit	-80 °C	300 °C	Het hoogwaardige B-767-materiaal is ideaal voor de productie van PCB's en elektronische componenten. Dit materiaal is statisch dissipatief en overleeft extreme processen zoals golfsolderen en meerdere agressieve wasbeurten.	UL-erkend volgens UL 969 (labeling- en makingnorm) indien geprint met een halogeen printlint uit de Brady R6300-serie of de Brady R6000-serie. Zie UL-bestand MH17154 voor specifieke details. MIL-STD-202G methode 215K. De oppervlakteveerstandswaarden van de kleefstof vallen binnen het aanbevolen bereik voor dissipatieve ESD-verpakkingsmaterialen bepaald door ANSI/ESD S541-2008 (tussen 10 ⁴ en 10 ¹¹ ohm)
B-768	Statisch dissipatieve polyimide	Glanzend	Wit	-80 °C	300 °C	Het ultradunne B-768-materiaal met hoge prestaties is ideaal voor de productie van PCB's en elektronische componenten. Dit materiaal is statisch dissipatief en overleeft extreme processen zoals golfsolderen en meerdere agressieve wasbeurten.	UL-erkend, Voldoet aan de vereisten van ANSI/ESD S541-2008 (tussen 10 en 10 ohm) voor statisch dissipatieve ESD-verpakkingsmaterialen, MIL-STD-202G methode 215K
B-777	Polyimide	Glanzend	Wit	-70 °C	300 °C	Het B-777 UltraTemp-label voor agressieve reinigingsprocessen werkt perfect met het BSP™61 print- en applicatiesysteem, de ALF labelfeeder en andere auto-apply labelingsystemen. Samen bieden ze een betrouwbare en flexibele traceerbaarheidsoplossing voor productietoepassingen bij hoge temperaturen.	UL-erkend voor UL969 labeling- en markeringsnorm indien geprint met de printlinten uit de Brady-serie R6300. Zie UL-bestand MH25991 voor specifieke details.
B-787	Polyvinylfluoride	Glanzend	Wit	-70 °C	100 °C	Wit polyvinylfluoride materiaal. Wordt gebruikt voor de identificatie van draden en kabels wanneer zelfdovende eigenschappen vereist zijn.	Boeing BMS 10-26 type I, kwaliteit AVoldoet aan de kleurvereisten van FED-STD-595C kleur 17875 wit
B-797	Polyimide	Glanzend	Wit	-80 °C	300 °C	Voor de productie van printplaten en elektronische componenten krijgt u labels die bestand zijn tegen extreme processen zoals golfsolderen en meerdere agressieve reinigingsprocessen.	UL-erkend, Voldoet aan de prestatievereisten van MIL-STD-202G, notice 12, methode 215K, Vrij van dibutyltin en dioctyltin.
B-8423	Polyester	Satijn	Wit	-70 °C	110 °C	Polyestermateriaal met gesatineerde afwerking, een goedkoop alternatief voor B-423. Wordt gebruikt voor de identificatie van componenten, barcodes en het traceren van eigendommen en voorraden. Ook verkrijgbaar in geel.	–
B-854	Metaaldetecteerbaar polyester	Mat	Wit	-40 °C	110 °C	Bestand tegen agressieve reinigingsprocessen; metaaldetecteerbaar. Ook verkrijgbaar in geel.	–
B-855	Polyester	Mat	Wit	-40 °C	110 °C	Bestand tegen agressieve reinigingsprocessen. Ook verkrijgbaar in geel.	–
B-8591	Polymeer	Glanzend	Wit	-70 °C	110 °C	Het B-8591 robuuste label voor buitengebruik is geschikt voor gladde, gestructureerde/ruwe of zeer gestructureerde oppervlakken/oppervlakken met een lage oppervlakte-energie.	–

PRODUCTIDENTIFICATIE EN ALGEMENE IDENTIFICATIE

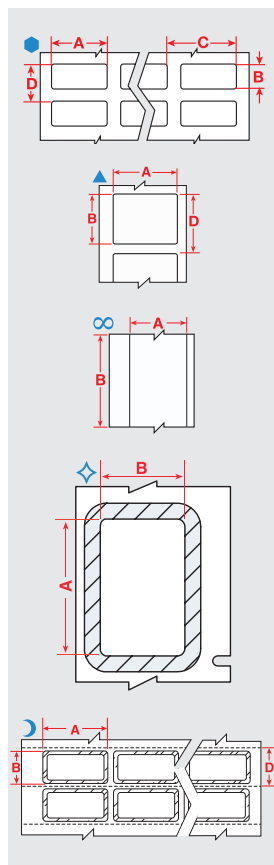


Polyesterlabels

Voor algemene industriële identificatietoepassingen

- Een veel gebruikt materiaal voor de identificatie van containers en rekken alsook voor barcodelabels en assetlabels
- 3 verschillende kleefsterktes

Diagram	Bestelreferentie	Kleur	Breedte A (mm)	Hoogte B (mm)	Lengte B (m)	Verticale herhaling D (mm)	Labels per rol	Aanbevolen printlint
B-422: Polyester								
●	B33-149-422	Wit	12,70	12,70	-	15,24	5000	B30-R6000
●	B33-5-422	Wit	25,40	12,70	-	15,24	5000	B30-R6000
▲	B33-102-422	Wit	38,10	9,40	-	12,70	2500	B30-R6000
●	B33-147-422	Wit	38,10	9,53	-	12,70	2500	B30-R6000
▲	B33-136-422	Wit	38,10	19,05	-	22,23	1500	B30-R6000
▲	B33-17-422	Wit	50,80	25,40	-	28,58	1500	B30-R6000
▲	B33-18-422	Wit	76,20	25,40	-	28,58	1500	B30-R6000
▲	B33-19-422	Wit	76,20	50,80	-	53,98	500	B30-R6000
▲	B33-76-422	Wit	101,60	76,20	-	79,38	500	B30-R6000
∞	B33C-312-422	Wit	7,92	-	25,91	-	1	B30-R6000
∞	B33C-375-422	Wit	9,53	-	25,91	-	1	B30-R6000
B-423: Polyester								
●	B33-11-423	Wit	6,35	6,35	-	9,53	15000	B30-R6000
●	B33-340-423	Wit	9,53	9,53	-	12,07	10000	B30-R6000
●	B33-149-423	Wit	12,70	12,70	-	15,24	5000	B30-R6000
●	B33-343-423	Wit	12,70	5,08	-	8,26	10000	B30-R6000
●	B33-1-423	Wit	19,05	6,35	-	8,89	5000	B30-R6000
▲	B33-46-423	Wit	19,05	6,35	-	8,89	5000	B30-R6000
▲	B33-49-423	Wit	22,86	6,35	-	8,89	5000	B30-R6000
▲	B33-103-423	Wit	25,40	6,35	-	8,89	5000	B30-R6000
●	B33-3-423	Wit	25,40	9,53	-	12,07	5000	B30-R6000
●	B33-5-423	Wit	25,40	12,70	-	15,24	5000	B30-R6000
●	B33-29-423	Wit	31,75	9,53	-	12,07	5000	B30-R6000
▲	B33-43-423	Wit	31,75	6,35	-	8,89	5000	B30-R6000
▲	B33-45-423	Wit	38,10	6,35	-	8,89	5000	B30-R6000
▲	B33-72-423	Wit	44,45	6,35	-	8,89	5000	B30-R6000
▲	B33-53-423	Wit	50,80	12,70	-	15,24	2500	B30-R6000
▲	B33-17-423	Wit	50,80	25,40	-	28,58	1500	B30-R6000
▲	B33-7-423	Wit	69,85	31,75	-	34,93	1000	B30-R6000
▲	B33-19-423	Wit	76,20	50,80	-	53,98	500	B30-R6000
▲	B33-18-423	Wit	76,20	25,40	-	28,58	1500	B30-R6000
▲	B33-20-423	Wit	76,20	127,00	-	130,18	350	B30-R6000
▲	B33-55-423	Wit	101,60	50,80	-	53,98	750	B30-R6000
▲	B33-76-423	Wit	101,60	76,20	-	79,38	500	B30-R6000
▲	B33-161-423	Wit	101,60	101,60	-	104,78	450	B30-R6000
▲	B33-25-423	Wit	101,60	152,40	-	155,58	300	B30-R6000
∞	B30C-2000-423	Wit	50,80	-	30,48	-	1	B30-R6000
∞	B30C-3000-423	Wit	76,20	-	30,48	-	1	B30-R6000
∞	B30C-4000-423	Wit	101,60	-	45,72	-	1	B30-R6000
B-423/B-966B: Polyester met polyester overlaminaat								
◐	B33-22-423	Wit	31,75	19,05	-	28,58	2000	B30-R6000
◑	B33-23-423	Wit	50,80	25,40	-	34,93	800	B30-R6000
◒	B33-24-423	Wit	69,85	44,45	-	53,98	500	B30-R6000



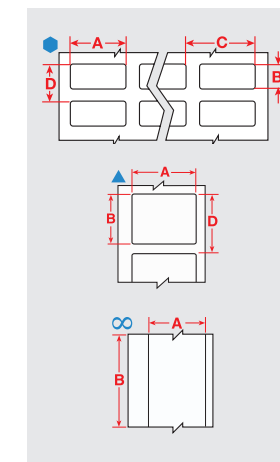
PRODUCTIDENTIFICATIE EN ALGEMENE IDENTIFICATIE

Polyesterlabels (vervolg)

Voor algemene industriële identificatietoepassingen



Diagram	Bestelreferentie	Kleur	Breedte A (mm)	Hoogte B (mm)	Lengte B (m)	Verticale herhaling D (mm)	Labels per rol	Aanbevolen printlint
B-430: Polyester								
●	B33-5-430	Transparant	25,40	12,70	-	15,24	5000	B30-R6000
▲	B33-17-430	Transparant	50,80	25,40	-	28,58	1500	B30-R6000
▲	B33-18-430	Transparant	76,20	25,40	-	28,58	1500	B30-R6000
∞	B33C-3000-430	Transparant	76,20	-	30,48	-	1	B30-R6000
B-432: Polyester								
●	B33-149-432	Transparant	12,70	12,70	-	15,24	5000	B30-R6000
▲	B33-17-432	Transparant	50,80	25,40	-	28,58	1500	B30-R6000
▲	B33-18-432	Transparant	76,20	25,40	-	28,58	1500	B30-R6000
▲	B33-19-432	Transparant	76,20	50,80	-	53,98	500	B30-R6000
∞	B30C-4000-432	Transparant	101,60	-	36,58	-	1	B30-R6000
B-483A: Polyester								
●	B33-149-483	Wit	12,70	12,70	-	15,24	5000	B30-R6000
●	B33-5-483	Wit	25,40	12,70	-	15,24	5000	B30-R6000
▲	B33-17-483	Wit	50,80	25,40	-	28,58	1500	B30-R6000
▲	B33-7-483	Wit	69,85	31,75	-	34,93	1000	B30-R6000
▲	B33-19-483	Wit	76,20	50,80	-	53,98	500	B30-R6000
▲	B33-18-483	Wit	76,20	25,40	-	28,58	1500	B30-R6000
▲	B33-55-483	Wit	101,60	50,80	-	53,98	750	B30-R6000
▲	B33-76-483	Wit	101,60	76,20	-	79,38	500	B30-R6000
∞	B30C-4000-483	Wit	101,60	-	39,62	-	1	B30-R6000
B-484A: Polyester								
▲	B33-125-484	Wit	22,86	12,70	-	15,24	1500	B30-R6000
●	B33-5-484	Wit	25,40	12,70	-	15,24	5000	B30-R6000
▲	B33-136-484	Wit	38,10	19,05	-	22,23	1500	B30-R6000
▲	B33-17-484	Wit	50,80	25,40	-	28,58	1500	B30-R6000
▲	B33-18-484	Wit	76,20	25,40	-	28,58	1500	B30-R6000
▲	B33-19-484	Wit	76,20	50,80	-	53,98	500	B30-R6000
▲	B33-55-484	Wit	101,60	50,80	-	53,98	750	B30-R6000
▲	B33-161-484	Wit	101,60	101,60	-	104,78	350	B30-R6000
∞	B30C-4000-484	Wit	101,60	-	45,72	-	1	B30-R6000
B-488: Polyester								
∞	B30C-4000-488	Wit	101,60	-	39,62	-	1	B30-R4300
B-489A: Polyester								
●	B33-5-489	Wit	25,40	12,70	-	15,24	5000	B30-R4300
▲	B33-17-489	Wit	50,80	25,40	-	28,58	1500	B30-R4300
▲	B33-19-489	Wit	76,20	50,80	-	53,98	500	B30-R4300
▲	B33-18-489	Wit	76,20	25,40	-	28,58	1500	B30-R4300
∞	B30C-4000-489	Wit	101,60	-	39,62	-	1	B30-R4300



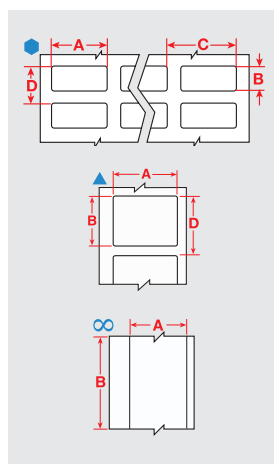
PRODUCTIDENTIFICATIE EN ALGEMENE IDENTIFICATIE



Polyesterlabels (vervolg)

Voor algemene industriële identificatietoepassingen

Diagram	Bestelreferentie	Kleur	Breedte A (mm)	Hoogte B (mm)	Lengte B (m)	Verticale herhaling D (mm)	Labels per rol	Aanbevolen printint
B-618: Polyester								
●	B33-12-618	Wit	12,70	11,10	-	13,67	10000	B30-R6000
●	B33-5-618	Wit	25,40	12,70	-	15,24	7000	B30-R6000
●	B33-37-618	Wit	38,10	12,70	-	15,24	5000	B30-R6000
●	B33-6-618	Wit	38,10	19,05	-	22,23	3300	B30-R6000
▲	B33-53-618	Wit	50,80	12,70	-	15,24	2500	B30-R6000
▲	B33-17-618	Wit	50,80	25,40	-	28,58	1500	B30-R6000
▲	B33-7-618	Wit	69,85	31,75	-	34,93	1000	B30-R6000
▲	B33-18-618	Wit	76,20	25,40	-	28,58	1500	B30-R6000
▲	B33-19-618	Wit	76,20	50,80	-	53,98	700	B30-R6000
▲	B33-55-618	Wit	101,60	50,80	-	53,98	750	B30-R6000
▲	B33-76-618	Wit	101,60	76,20	-	79,38	500	B30-R6000
B-8423: Polyester								
●	B33-12-8423	Wit	12,70	11,10	-	14,13	2500	B30-R6000
●	B33-101-8423	Wit	19,05	6,35	-	9,40	2500	B30-R6000
●	B33-62-8423YL	Geel	20,00	7,95	-	15,00	5000	B30-R6000
●	B33-13-8423	Wit	31,75	6,35	-	9,35	2500	B30-R6000
●	B33-104-8423	Wit	38,10	6,35	-	9,33	2500	B30-R6000
●	B33-600-8423	Wit	38,10	19,05	-	22,05	2500	B30-R6000
B-8591: Polyester								
●	B33-37-8591-YL	Geel	38,10	12,70	-	15,24	4000	B30-R6600
●	B33-37-8591-WT	Wit	38,10	12,70	-	15,24	4000	B30-R6600
●	B33-37-8591-SL	Zilver	38,10	12,70	-	15,24	4000	B30-R6600
●	B33-37-8591-BK	Zwart	38,10	12,70	-	15,24	4000	B30-R4400-WT
▲	B33-53-8591-YL	Geel	50,80	12,70	-	15,24	2500	B30-R6600
▲	B33-53-8591-WT	Wit	50,80	12,70	-	15,24	2500	B30-R6600
▲	B33-53-8591-SL	Zilver	50,80	12,70	-	15,24	2500	B30-R6600
▲	B33-53-8591-BK	Zwart	50,80	12,70	-	15,24	2500	B30-R4400-WT
▲	B33-7-8591-YL	Geel	69,85	31,75	-	34,93	1000	B30-R6600
▲	B33-7-8591-WT	Wit	69,85	31,75	-	34,93	1000	B30-R6600
▲	B33-7-8591-SL	Zilver	69,85	31,75	-	34,93	1000	B30-R6600
▲	B33-7-8591-BK	Zwart	69,85	31,75	-	34,93	1000	B30-R4400-WT
▲	B33-76-8591-YL	Geel	101,60	76,20	-	79,38	400	B30-R6600
▲	B33-76-8591-WT	Wit	101,60	76,20	-	79,38	400	B30-R6600
▲	B33-76-8591-SL	Zilver	101,60	76,20	-	79,38	400	B30-R6600
▲	B33-76-8591-BK	Zwart	101,60	76,20	-	79,38	400	B30-R4400-WT
∞	B33C-2000-8591-YL	Geel	50,80	-	30,48	-	1	B30-R6600
∞	B33C-2000-8591-WT	Wit	50,80	-	30,48	-	1	B30-R6600
∞	B33C-2000-8591-SL	Zilver	50,80	-	30,48	-	1	B30-R6600
∞	B33C-2000-8591-BK	Zwart	50,80	-	30,48	-	1	B30-R4400-WT
∞	B33C-3000-8591-YL	Geel	76,20	-	30,48	-	1	B30-R6600
∞	B33C-3000-8591-WT	Wit	76,20	-	30,48	-	1	B30-R6600
∞	B33C-3000-8591-SL	Zilver	76,20	-	30,48	-	1	B30-R6600
∞	B33C-3000-8591-BK	Zwart	76,20	-	30,48	-	1	B30-R4400-WT
∞	B33C-4000-8591-YL	Geel	101,60	-	30,48	-	1	B30-R6600
∞	B33C-4000-8591-WT	Wit	101,60	-	30,48	-	1	B30-R6600
∞	B33C-4000-8591-SL	Zilver	101,60	-	30,48	-	1	B30-R6600
∞	B33C-4000-8591-BK	Zwart	101,60	-	30,48	-	1	B30-R4400-WT



PRODUCTIDENTIFICATIE EN ALGEMENE IDENTIFICATIE

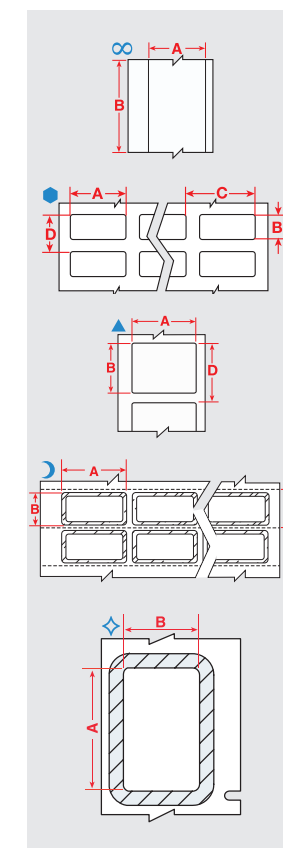
Gemetalliseerde polyesterlabels

Voor het labelen van producten, het traceren van assets en algemene industriële identificatie

- Gemetalliseerd zilverkleurig label bestand tegen oplosmiddelen en wisselende temperaturen
- Ideaal voor serienummer- en typeplaatjes. Kwaliteit vergelijkbaar met deze van naamplaatjes. Metallic look.



Diagram	Bestelreferentie	Kleur	Breedte A (mm)	Hoogte B (mm)	Lengte B (m)	Verticale herhaling D (mm)	Labels per rol	Labels per rij	Aanbevolen printint
B-413: Gemetalliseerd, niet-metaalhoudend polyester									
∞	B33C-2000-413	Zilver	50,80	-	30,48	-	1	1	B30-R6000
∞	B33C-3000-413	Zilver	76,20	-	30,48	-	1	1	B30-R6000
∞	B33C-4000-413	Zilver	101,60	-	30,48	-	1	1	B30-R6000
●	B33-5-413	Zilver	25,40	12,70	-	15,24	7000	3	B30-R6000
●	B33-37-413	Zilver	38,10	12,70	-	15,24	5000	2	B30-R6000
●	B33-6-413	Zilver	38,10	19,05	-	22,23	3300	2	B30-R6000
▲	B33-17-413	Zilver	50,80	25,40	-	28,58	1500	1	B30-R6000
▲	B33-53-413	Zilver	50,80	12,70	-	15,24	2500	1	B30-R6000
▲	B33-7-413	Zilver	69,85	31,75	-	34,93	1000	1	B30-R6000
▲	B33-18-413	Zilver	76,20	25,40	-	28,58	1500	1	B30-R6000
▲	B33-19-413	Zilver	76,20	50,80	-	53,98	700	1	B30-R6000
▲	B33-55-413	Zilver	101,60	50,80	-	53,98	750	1	B30-R6000
B-428: Gemetalliseerd polyester									
∞	B30C-2000-428	Lichtgrijs	50,80	-	30,48	-	1	1	B30-R4300
∞	B30C-4000-428	Lichtgrijs	101,60	-	39,62	-	1	1	B30-R4300
●	B33-616-428	Lichtgrijs	22,86	19,05	-	22,05	3000	3	B30-R4300
●	B33-5-428	Lichtgrijs	25,40	12,70	-	15,24	5000	3	B30-R4300
●	B33-37-428	Lichtgrijs	38,10	12,70	-	15,24	4000	2	B30-R4300
●	B33-6-428	Lichtgrijs	38,10	19,05	-	22,23	3000	2	B30-R4300
▲	B33-53-428	Lichtgrijs	50,80	12,70	-	15,24	2500	1	B30-R4300
▲	B33-17-428	Lichtgrijs	50,80	25,40	-	28,58	1500	1	B30-R4300
▲	B33-7-428	Lichtgrijs	69,85	31,75	-	34,93	1000	1	B30-R4300
▲	B33-19-428	Lichtgrijs	76,20	50,80	-	53,98	500	1	B30-R4300
▲	B33-18-428	Lichtgrijs	76,20	25,40	-	28,58	1500	1	B30-R4300
▲	B33-55-428	Lichtgrijs	101,60	50,80	-	53,98	500	1	B30-R4300
▲	B33-161-428	Lichtgrijs	101,60	101,60	-	104,78	300	1	B30-R4300
B-428/B-966B: Gemetalliseerd polyester met polyester overlaminaat									
∞	B33-22-428	Lichtgrijs	31,75	19,05	-	28,58	1700	2	B30-R4300
◇	B33-23-428	Lichtgrijs	50,80	25,40	-	34,93	700	1	B30-R4300
◇	B33-24-428	Lichtgrijs	69,85	44,45	-	53,98	450	1	B30-R4300
B-434A: Gemetalliseerd polyester									
∞	B30C-2000-434	Zilver	50,80	-	30,48	-	1	1	B30-R6000
∞	B30C-3000-434	Zilver	76,20	-	30,48	-	1	1	B30-R6000
∞	B30C-4000-434	Zilver	101,60	-	39,62	-	1	1	B30-R6000
●	B33-5-434	Zilver	25,40	12,70	-	15,24	5000	3	B30-R6000
▲	B33-136-434	Zilver	38,10	19,05	-	22,23	1500	1	B30-R6000
●	B33-37-434	Zilver	38,10	12,70	-	15,24	5000	2	B30-R6000
●	B33-6-434	Zilver	38,10	19,05	-	22,23	3300	2	B30-R6000
▲	B33-17-434	Zilver	50,80	25,40	-	28,58	1500	1	B30-R6000
▲	B33-53-434	Zilver	50,80	12,70	-	15,24	2500	1	B30-R6000
▲	B33-7-434	Zilver	69,85	31,75	-	34,93	1000	1	B30-R6000
▲	B33-18-434	Zilver	76,20	25,40	-	28,58	1500	1	B30-R6000
▲	B33-19-434	Zilver	76,20	50,80	-	53,98	500	1	B30-R6000
▲	B33-55-434	Zilver	101,60	50,80	-	53,98	750	1	B30-R6000
▲	B33-161-434	Zilver	101,60	101,60	-	104,78	350	1	B30-R6000



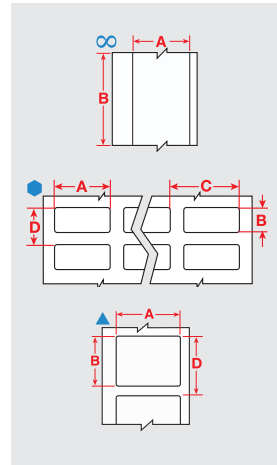
PRODUCTIDENTIFICATIE EN ALGEMENE IDENTIFICATIE



Gemetalliseerde polyesterlabels (vervolg)

Voor het labelen van producten, het traceren van assets en algemene industriële identificatie

Diagram	Bestelreferentie	Kleur	Breedte A (mm)	Hoogte B (mm)	Lengte B (m)	Verticale herhaling D (mm)	Labels per rol	Labels per rij	Aanbevolen printlint
B-435A: Gemetalliseerd polyester									
∞	B33C-2000-435	Zilver	50,80	-	30,48	-	1	1	B30-R6000
∞	B33C-3000-435	Zilver	76,20	-	30,48	-	1	1	B30-R6000
●	B33-5-435	Zilver	25,40	12,70	-	15,24	7000	3	B30-R6000
●	B33-37-435	Zilver	38,10	12,70	-	15,24	5000	2	B30-R6000
●	B33-6-435	Zilver	38,10	19,05	-	22,23	3300	2	B30-R6000
▲	B33-53-435	Zilver	50,80	12,70	-	15,24	2500	1	B30-R6000
●	B33-17-435	Zilver	50,80	25,40	-	28,58	1500	1	B30-R6000
▲	B33-7-435	Zilver	69,85	31,75	-	34,93	1000	1	B30-R6000
▲	B33-18-435	Zilver	76,20	25,40	-	28,58	1500	1	B30-R6000
▲	B33-19-435	Zilver	76,20	50,80	-	53,98	500	1	B30-R6000
▲	B33-55-435	Zilver	101,60	50,80	-	53,98	750	1	B30-R6000
●	B33-161-435	Zilver	101,60	101,60	-	104,78	350	1	B30-R6000
B-480A: Gemetalliseerd, niet-metaalhoudend polyester									
∞	B30C-4000-480	Lichtgrijs	101,60	-	35,05	-	1	1	B30-R6000
B-486B: Gemetalliseerd polyester									
∞	B30C-4000-486	Lichtgrijs	101,60	-	35,05	-	1	1	B30-R4300
▲	B33-59-486	Lichtgrijs	25,40	12,70	-	15,24	2500	1	B30-R4300
●	B33-5-486	Lichtgrijs	25,40	12,70	-	15,24	5000	3	B30-R4300
▲	B33-53-486	Lichtgrijs	50,80	12,70	-	15,24	2500	1	B30-R4300
▲	B33-17-486	Lichtgrijs	50,80	25,40	-	28,58	1300	1	B30-R4300
▲	B33-7-486	Lichtgrijs	69,85	31,75	-	34,93	1000	1	B30-R4300
▲	B33-19-486	Lichtgrijs	76,20	50,80	-	53,98	500	1	B30-R4300
▲	B33-18-486	Lichtgrijs	76,20	25,40	-	28,58	1300	1	B30-R4300
▲	B33-161-486	Lichtgrijs	101,60	101,60	-	104,78	250	1	B30-R4300
▲	B33-76-486	Lichtgrijs	101,60	76,20	-	79,38	500	1	B30-R4300
B-565: Gemetalliseerd polyester									
∞	B30C-1125-565-SL	Zilver	28,58	-	30,48	-	1	1	B30-R10000
∞	B30C-2250-565-SL	Zilver	57,15	-	30,48	-	1	1	B30-R10000
∞	B30C-4000-565-SL	Zilver	101,60	-	30,48	-	1	1	B30-R10000
B-7563: Gemetalliseerd polyester									
●	B33-600-7563	Zilver	38,10	19,05	-	22,05	2500	2	B30-R6000
●	B30-135-7563	Zilver	38,10	19,05	-	22,22	3154	2	B30-R6000
▲	B30-17-7563	Zilver	50,80	25,40	-	28,58	1226	1	B30-R6000
▲	B30-7-7563	Zilver	69,85	31,75	-	34,93	1003	1	B30-R6000
▲	B30-222-7563	Zilver	76,20	50,80	-	57,15	649	1	B30-R6000



Graveeroplossingen

Voor extreme omgevingen die een permanente fysieke markering vereisen, zijn er de uiterst nauwkeurige graveeroplossingen van **Gravotech**, by **Brady**.

PRODUCTIDENTIFICATIE EN ALGEMENE IDENTIFICATIE

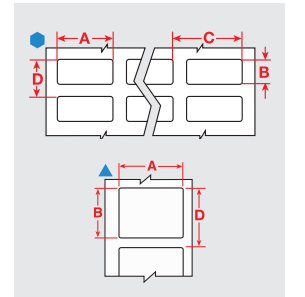
B-425 Polypropyleenlabels

Algemeen labelmateriaal voor binnengebruik

- ▶ Uitstekend bestand tegen chemicaliën en oplosmiddelen, optimale printprestaties
- ▶ Niet aanbevolen voor langdurig buitengebruik (gebruik hiervoor B-595 vinyllabels met een gemiddelde levensduur van 8 tot 10 jaar bij buitengebruik)



Diagram	Bestelreferentie	Kleur	Breedte A (mm)	Hoogte B (mm)	Verticale herhaling D (mm)	Labels per rol	Aanbevolen printlint
B-425A: Polypropyleen							
●	B33-5-425	Wit	25,40	12,70	15,24	5000	B30-R4300
▲	B33-17-425	Wit	50,80	25,40	28,58	1500	B30-R4300
▲	B33-18-425	Wit	76,20	25,40	28,58	1500	B30-R4300
▲	B33-19-425	Wit	76,20	50,80	53,98	500	B30-R4300



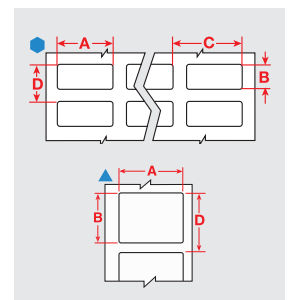
B-439 Vinyllabels voor algemene identificatie

Sterk hechtingsvermogen

- ▶ Ontworpen voor gebruik in omgevingen met beperkte blootstelling aan oplosmiddelen
- ▶ Vinylfilm voor binnen- en buitengebruik met een drukgevoelige acrylkleefstof
- ▶ Gebruikstemperatuur van -70 tot 40 °C
- ▶ Verkrijgbaar in diverse kleuren als gepersonaliseerde optie



Diagram	Bestelreferentie	Kleur	Breedte A (mm)	Hoogte B (mm)	Verticale herhaling D (mm)	Labels per rol	Aanbevolen printlint
B-439: Vinyl							
●	B33-5-439	Wit	25,40	12,70	15,24	7000	B30-R6000
●	B33-37-439	Wit	38,10	12,70	15,24	5000	B30-R6000
▲	B33-17-439	Wit	50,80	25,40	28,58	1000	B30-R6000
▲	B33-53-439	Wit	50,80	12,70	15,24	2500	B30-R6000
▲	B33-18-439	Wit	76,20	25,40	28,58	1000	B30-R6000
▲	B33-19-439	Wit	76,20	50,80	53,98	700	B30-R6000
▲	B33-55-439	Wit	101,60	50,80	53,98	700	B30-R6000
▲	B33-76-439	Wit	101,60	76,20	79,38	500	B30-R6000



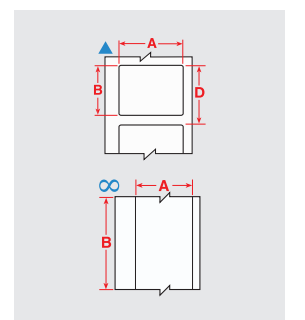
B-424 Papieren labels

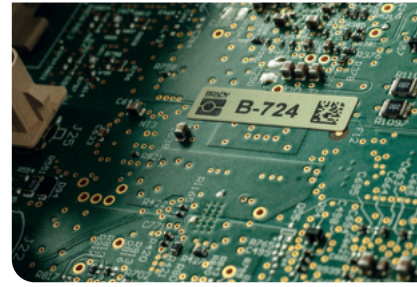
De voordelige keuze voor minder veeleisende, algemene identificatietoepassingen

- ▶ Witte afwerking en matte toplaag
- ▶ Uitstekend contrast en smeert niet uit, ideaal voor het afdrucken van barcodes



Diagram	Bestelreferentie	Kleur	Breedte A (mm)	Hoogte B (mm)	Lengte B (m)	Verticale herhaling D (mm)	Labels per rol	Aanbevolen printlint
B-424: Papier								
▲	B33-53-424	Wit	50,80	12,70	-	15,24	2500	B30-R4300
▲	B33-17-424	Wit	50,80	25,40	-	28,58	1500	B30-R4300
▲	B33-7-424	Wit	69,85	31,75	-	34,93	1000	B30-R4300
▲	B33-20-424	Wit	76,20	127,00	-	130,18	250	B30-R4300
▲	B33-19-424	Wit	76,20	50,80	-	53,98	500	B30-R4300
▲	B33-18-424	Wit	76,20	25,40	-	28,58	1500	B30-R4300
▲	B33-55-424	Wit	101,60	50,80	-	53,98	750	B30-R4300
▲	B33-25-424	Wit	101,60	152,40	-	155,58	350	B30-R4300
∞	B30C-4000-424	Wit	101,60	-	45,72	-	1	B30-R4300





B-724, B-728, B-729, B-777 et B-797
Standaard polyimidelabels

Voor de identificatie van printplaten en algemene identificatietoepassingen bij hoge temperaturen

- ▶ Bestand tegen de diverse processen, vloeimiddelen en reinigingsproducten die voorkomen bij de productie van printplaten
- ▶ Bestemd voor de identificatie van printplaten en componenten (boven- en onderzijde)
- ▶ 2 temperatuurniveaus volgens uw behoeften

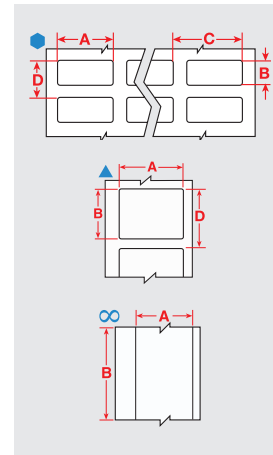
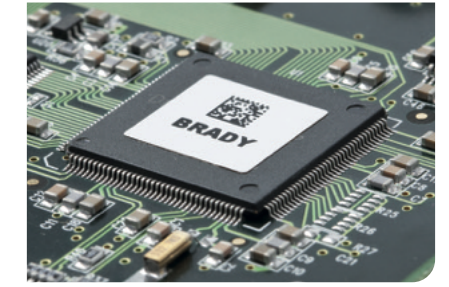


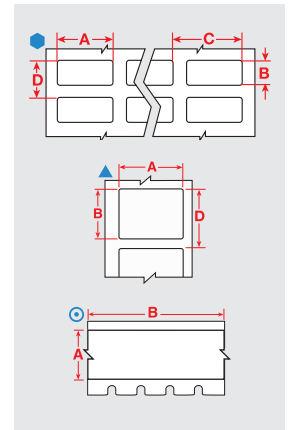
Diagram	Bestelreferentie	Kleur	Breedte A (mm)	Hoogte B (mm)	Lengte B (m)	Verticale herhaling D (mm)	Labels per rol	Aanbevolen printlint
B-724: Polyimide								
●	B33-340-724	Amber	9,53	9,53	-	12,07	10000	B30-R4300
▲	B33-344-724	Amber	12,70	5,08	-	8,26	3700	B30-R4300
●	B33-12-724	Amber	12,70	11,10	-	13,64	10000	B30-R4300
●	B33-341-724	Amber	16,51	5,08	-	8,26	10000	B30-R4300
▲	B33-342-724	Amber	16,51	5,08	-	8,26	3700	B30-R4300
●	B33-1-724	Amber	19,05	6,35	-	8,89	5000	B30-R4300
▲	B33-46-724	Amber	19,05	6,35	-	8,89	5000	B30-R4300
●	B33-2-724	Amber	22,86	6,35	-	8,89	5000	B30-R4300
●	B33-51-724	Amber	25,40	6,35	-	8,89	10000	B30-R4300
▲	B33-103-724	Amber	25,40	6,35	-	8,89	4000	B30-R4300
●	B33-5-724	Amber	25,40	12,70	-	15,24	7000	B30-R4300
●	B33-13-724	Amber	31,75	6,35	-	9,53	7000	B30-R4300
●	B33-4-724	Amber	38,10	6,35	-	8,89	5000	B30-R4300
∞	B30C-4000-724	Amber	101,60	-	39,62	-	1	B30-R4300
B-728: Polyimide								
●	B33-70-728	Wit	6,35	6,35	-	8,89	20000	B30-R6000
●	B33-340-728	Wit	9,53	9,53	-	12,07	10000	B30-R6000
●	B33-12-728	Wit	12,70	11,10	-	13,64	10000	B30-R6000
●	B33-341-728	Wit	16,51	5,08	-	8,26	10000	B30-R6000
●	B33-1-728	Wit	19,05	6,35	-	8,89	10000	B30-R6000
●	B33-2-728	Wit	22,86	6,35	-	8,89	10000	B30-R6000
●	B33-5-728	Wit	25,40	12,70	-	15,24	7000	B30-R6000
●	B33-51-728	Wit	25,40	6,35	-	8,89	10000	B30-R6000
▲	B33-103-728	Wit	25,40	6,35	-	8,89	4000	B30-R6000
●	B33-13-728	Wit	31,75	6,35	-	9,53	7000	B30-R6000
▲	B33-43-728	Wit	31,75	6,35	-	8,89	4000	B30-R6000
●	B33-4-728	Wit	38,10	6,35	-	8,89	8000	B30-R6000
B-729: Polyimide								
●	B33-70-729	Wit	6,35	6,35	-	8,89	20000	B30-R6000
●	B33-340-729	Wit	9,53	9,53	-	12,07	10000	B30-R6000
●	B33-12-729	Wit	12,70	11,10	-	13,64	10000	B30-R6000
●	B33-341-729	Wit	16,51	5,08	-	8,26	10000	B30-R6000
●	B33-1-729	Wit	19,05	6,35	-	8,89	10000	B30-R6000
●	B33-2-729	Wit	22,86	6,35	-	8,89	10000	B30-R6000
●	B33-5-729	Wit	25,40	12,70	-	15,24	7000	B30-R6000
●	B33-51-729	Wit	25,40	6,35	-	8,89	10000	B30-R6000
▲	B33-103-729	Wit	25,40	6,35	-	8,89	4000	B30-R6000
●	B33-13-729	Wit	31,75	6,35	-	9,53	7000	B30-R6000
▲	B33-43-729	Wit	31,75	6,35	-	8,89	4000	B30-R6000
●	B33-4-729	Wit	38,10	6,35	-	8,89	8000	B30-R6000



B-724, B-728, B-729, B-777 et B-797
Standaard polyimidelabels (vervolg)

Voor de identificatie van printplaten en algemene identificatietoepassingen bij hoge temperaturen

Diagram	Bestelreferentie	Kleur	Breedte A (mm)	Hoogte B (mm)	Lengte B (m)	Verticale herhaling D (mm)	Labels per rol	Aanbevolen printlint
B-777: Polyimide								
●	B33-70-777	Wit	6,35	6,35	-	8,89	20000	B30-R6300
●	B33-340-777	Wit	9,53	9,53	-	12,07	10000	B30-R6300
●	B33-12-777	Wit	12,70	11,10	-	13,64	10000	B30-R6300
●	B33-341-777	Wit	16,51	5,08	-	8,26	10000	B30-R6300
●	B33-1-777	Wit	19,05	6,35	-	8,89	10000	B30-R6300
●	B33-2-777	Wit	22,86	6,35	-	8,89	10000	B30-R6300
●	B33-51-777	Wit	25,40	6,35	-	8,89	10000	B30-R6300
▲	B33-103-777	Wit	25,40	6,35	-	8,89	4000	B30-R6300
●	B33-5-777	Wit	25,40	12,70	-	15,24	7000	B30-R6300
●	B33-13-777	Wit	31,75	6,35	-	9,53	7000	B30-R6300
▲	B33-43-777	Wit	31,75	6,35	-	8,89	4000	B30-R6300
●	B33-4-777	Wit	38,10	6,35	-	8,89	8000	B30-R6300
B-797: Polyimide								
●	B33-70-797	Wit	6,35	6,35	-	8,89	20000	B30-R6300
●	B33-11-797	Wit	6,35	6,35	-	9,53	5000	B30-R6300
●	B33-71-797	Wit	8,00	8,00	-	11,43	20000	B30-R6300
●	B33-340-797	Wit	9,53	9,53	-	12,07	10000	B30-R6300
●	B33-12-797	Wit	12,70	11,10	-	13,64	10000	B30-R6300
●	B33-149-797	Wit	12,70	12,70	-	15,24	5000	B30-R6300
●	B33-341-797	Wit	16,51	5,08	-	8,26	10000	B30-R6300
▲	B33-342-797	Wit	16,51	5,08	-	8,26	3700	B30-R6300
●	B33-1-797	Wit	19,05	6,35	-	8,89	5000	B30-R6300
▲	B33-49-797	Wit	22,86	6,35	-	8,89	5000	B30-R6300
●	B33-2-797	Wit	22,86	6,35	-	8,89	5000	B30-R6300
●	B33-51-797	Wit	25,40	6,35	-	8,89	10000	B30-R6300
●	B33-3-797	Wit	25,40	9,53	-	12,07	10000	B30-R6300
●	B33-5-797	Wit	25,40	12,70	-	15,24	7000	B30-R6300
▲	B33-103-797	Wit	25,40	6,35	-	8,89	5000	B30-R6300
▲	B33-58-797	Wit	25,40	9,53	-	12,07	4000	B30-R6300
▲	B33-59-797	Wit	25,40	12,70	-	15,24	2500	B30-R6300
●	B33-13-797	Wit	31,75	6,35	-	9,53	5000	B30-R6300
▲	B33-43-797	Wit	31,75	6,35	-	8,89	5000	B30-R6300
▲	B33-44-797	Wit	34,93	6,35	-	8,89	5000	B30-R6300
▲	B33-45-797	Wit	38,10	6,35	-	8,89	5000	B30-R6300
●	B33-4-797	Wit	38,10	6,35	-	8,89	10000	B30-R6300
▲	B33-72-797	Wit	44,45	6,35	-	8,89	5000	B30-R6300
▲	B33-15-797	Wit	50,80	6,35	-	9,53	3200	B30-R6300
∞	B30C-4000-797	Wit	101,60	-	39,62	-	1	B30-R6300



IDENTIFICATIE VAN ELEKTRONICA

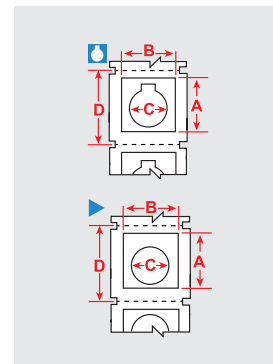


B-593 EPREP-labels voor drukknoppen

Goedkoper dan gegraveerde plaatjes.

- ▶ Dik, sterk glanzend polyesterlabel met extra sterke kleefstof (totale dikte = 0,65 mm)
- ▶ Kwalitatief evenwaardig aan gegraveerde plaatjes
- ▶ Levensduur van 10 jaar bij buitengebruik
- ▶ Print waar en wanneer u ze nodig heeft en dit in minder dan 4 seconden
- ▶ 5 drukknop-formaten (inclusief Keyed met diameter van 22,50 en 30,50 mm en Non-Keyed met diameter van 22,50 mm)

Diagram	Bestelreferentie	Kleur	Breedte A (mm)	Hoogte B (mm)	Verticale herhaling D (mm)	Labels per rol	Aanbevolen printlint
B-593: Polyester							
▲	B30EP-167-593-BK	Zwart	30,48	38,10	44,45	200	B30-R4400-WT
▲	B30EP-167-593-GN	Groen	30,48	38,10	44,45	200	B30-R4400-WT
▲	B30EP-167-593-RD	Rood	30,48	38,10	44,45	200	B30-R4400-WT
▲	B30EP-167-593-WT	Wit	30,48	38,10	44,45	200	B30-R6000
▲	B30EP-167-593-YL	Geel	30,48	38,10	44,45	200	B30-R6000
▶	B30EP-167U-593-BK	Zwart	30,48	38,10	44,45	200	B30-R4400-WT
▶	B30EP-167U-593-GN	Groen	30,48	38,10	44,45	200	B30-R4400-WT
▶	B30EP-167U-593-RD	Rood	30,48	38,10	44,45	200	B30-R4400-WT
▶	B30EP-167U-593-WT	Wit	30,48	38,10	44,45	200	B30-R6000
▶	B30EP-167U-593-YL	Geel	30,48	38,10	44,45	200	B30-R6000
▲	B30EP-168-593-BK	Zwart	30,48	48,26	53,98	180	B30-R4400-WT
▲	B30EP-168-593-GN	Groen	30,48	48,26	53,98	180	B30-R4400-WT
▲	B30EP-168-593-RD	Rood	30,48	48,26	53,98	180	B30-R4400-WT
▲	B30EP-168-593-WT	Wit	30,48	48,26	53,98	180	B30-R6000
▲	B30EP-168-593-YL	Geel	30,48	48,26	53,98	180	B30-R6000
▲	B30EP-169-593-BK	Zwart	45,72	45,72	50,80	190	B30-R4400-WT
▲	B30EP-169-593-GN	Groen	45,72	45,72	50,80	190	B30-R4400-WT
▲	B30EP-169-593-RD	Rood	45,72	45,72	50,80	190	B30-R4400-WT
▲	B30EP-169-593-WT	Wit	45,72	45,72	50,80	190	B30-R6000
▲	B30EP-169-593-YL	Geel	45,72	45,72	50,80	190	B30-R6000
▲	B30EP-170-593-BK	Zwart	60,96	60,96	66,68	145	B30-R4400-WT
▲	B30EP-170-593-RD	Rood	60,96	60,96	66,68	145	B30-R4400-WT
▲	B30EP-170-593-WT	Wit	60,96	60,96	66,68	145	B30-R6000
▲	B30EP-170-593-YL	Geel	60,96	60,96	66,68	145	B30-R6000



IDENTIFICATIE VAN ELEKTRONICA

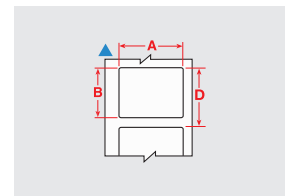
B-593 EPREP-labels

Goedkoper dan gegraveerde plaatjes.

- ▶ Dik, sterk glanzend polyesterlabel met extra sterke kleefstof (0,65 mm)
- ▶ Ideaal voor het labelen van elektriciteitskasten, schakelkasten, rekken, patchpanelen enz.
- ▶ Print waar en wanneer u ze nodig heeft en dit in minder dan 4 seconden
- ▶ Tekst moet niet ingekort worden om graveerkosten per karakter te vermijden
- ▶ Levensduur van 10 jaar bij buitengebruik
- ▶ 6 kleuren, 7 rechthoekige formaten



Diagram	Bestelreferentie	Kleur	Breedte A (mm)	Hoogte B (mm)	Verticale herhaling D (mm)	Labels per rol	Aanbevolen printlint
B-593: Polyester							
▲	B30EP-171-593-BK	Zwart	26,92	12,45	19,05	500	B30-R4400-WT
▲	B30EP-171-593-GN	Groen	26,92	12,45	19,05	500	B30-R4400-WT
▲	B30EP-171-593-RD	Rood	26,92	12,45	19,05	500	B30-R4400-WT
▲	B30EP-171-593-SL	Zilver	26,92	12,45	19,05	500	B30-R6000
▲	B30EP-171-593-WT	Wit	26,92	12,45	19,05	500	B30-R6000
▲	B30EP-171-593-YL	Geel	26,92	12,45	19,05	500	B30-R6000
▲	B30EP-172-593-BK	Zwart	44,96	15,00	21,59	450	B30-R4400-WT
▲	B30EP-172-593-GN	Groen	44,96	15,00	21,59	450	B30-R4400-WT
▲	B30EP-172-593-RD	Rood	44,96	15,00	21,59	450	B30-R4400-WT
▲	B30EP-172-593-SL	Zilver	44,96	15,00	21,59	450	B30-R6000
▲	B30EP-172-593-WT	Wit	44,96	15,00	21,59	450	B30-R6000
▲	B30EP-172-593-YL	Geel	44,96	15,00	21,59	450	B30-R6000
▲	B30EP-173-593-BK	Zwart	50,80	25,40	31,75	300	B30-R4400-WT
▲	B30EP-173-593-GN	Groen	50,80	25,40	31,75	300	B30-R4400-WT
▲	B30EP-173-593-RD	Rood	50,80	25,40	31,75	300	B30-R4400-WT
▲	B30EP-173-593-SL	Zilver	50,80	25,40	31,75	300	B30-R6000
▲	B30EP-173-593-WT	Wit	50,80	25,40	31,75	300	B30-R6000
▲	B30EP-173-593-YL	Geel	50,80	25,40	31,75	300	B30-R6000
▲	B30EP-174-593-BK	Zwart	101,60	25,40	28,58	300	B30-R4400-WT
▲	B30EP-174-593-GN	Groen	101,60	25,40	28,58	300	B30-R4400-WT
▲	B30EP-174-593-RD	Rood	101,60	25,40	28,58	300	B30-R4400-WT
▲	B30EP-174-593-SL	Zilver	101,60	25,40	28,58	300	B30-R6000
▲	B30EP-174-593-WT	Wit	101,60	25,40	28,58	300	B30-R6000
▲	B30EP-174-593-YL	Geel	101,60	25,40	28,58	300	B30-R6000
▲	B30EP-175-593-BK	Zwart	76,20	19,05	25,40	375	B30-R4400-WT
▲	B30EP-175-593-GN	Groen	76,20	19,05	25,40	375	B30-R4400-WT
▲	B30EP-175-593-WT	Wit	76,20	19,05	25,40	375	B30-R6000
▲	B30EP-175-593-YL	Geel	76,20	19,05	25,40	375	B30-R6000
▲	B30EP-176-593-BK	Zwart	76,20	25,40	31,75	300	B30-R4400-WT
▲	B30EP-176-593-GN	Groen	76,20	25,40	31,75	300	B30-R4400-WT
▲	B30EP-176-593-WT	Wit	76,20	25,40	31,75	300	B30-R6000
▲	B30EP-176-593-YL	Geel	76,20	25,40	31,75	300	B30-R6000
▲	B30EP-177-593-BK	Zwart	76,20	63,50	69,85	125	B30-R4400-WT
▲	B30EP-177-593-GN	Groen	76,20	63,50	69,85	125	B30-R4400-WT
▲	B30EP-177-593-WT	Wit	76,20	63,50	69,85	125	B30-R6000
▲	B30EP-177-593-YL	Geel	76,20	63,50	69,85	125	B30-R6000



IDENTIFICATIE VAN ELEKTRONICA

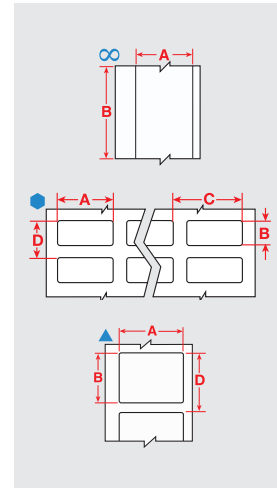


Labels voor componenten van panelen

Voor automatisering en de identificatie van elektrische panelen en kasten

- ▶ Diverse formaten in verschillende soorten duurzame materialen
- ▶ Ideaal voor het markeren van DIN-rails, relais, PLC's, schakelaars, elektromagneten, aandrijfmotoren en andere componenten
- ▶ Alle aanbevolen materialen zijn flexibel en voorzien van een sterk hechtende kleefstof zodat ze op diverse oppervlakken en componenten kunnen worden aangebracht

Diagram	Bestelreferentie	Kleur	Breedte A (mm)	Hoogte B (mm)	Lengte B (m)	Verticale herhaling D (mm)	Labels per rol	Aanbevolen printlint
B-422: Polyester								
∞	B33C-375-422	Wit	9,53	–	25,91 m	–	1	B30-R6000
B-483A: Polyester								
●	B33-149-483	Wit	12,70	12,70	–	15,24	5000	B30-R6000
●	B33-5-483	Wit	25,40	12,70	–	15,24	5000	B30-R6000
▲	B33-17-483	Wit	50,80	25,40	–	28,58	1500	B30-R6000
▲	B33-7-483	Wit	69,85	31,75	–	34,93	1000	B30-R6000
▲	B33-19-483	Wit	76,20	50,80	–	53,98	500	B30-R6000
▲	B33-18-483	Wit	76,20	25,40	–	28,58	1500	B30-R6000
▲	B33-55-483	Wit	101,60	50,80	–	53,98	750	B30-R6000
▲	B33-76-483	Wit	101,60	76,20	–	79,38	500	B30-R6000
B-484A: Polyester								
▲	B33-125-484	Wit	22,86	12,70	–	15,24	1500	B30-R6000
●	B33-5-484	Wit	25,40	12,70	–	15,24	5000	B30-R6000
▲	B33-136-484	Wit	38,10	19,05	–	22,23	1500	B30-R6000
▲	B33-17-484	Wit	50,80	25,40	–	28,58	1500	B30-R6000
▲	B33-18-484	Wit	76,20	25,40	–	28,58	1500	B30-R6000
▲	B33-19-484	Wit	76,20	50,80	–	53,98	500	B30-R6000
▲	B33-55-484	Wit	101,60	50,80	–	53,98	750	B30-R6000
▲	B33-161-484	Wit	101,60	101,60	–	104,78	350	B30-R6000
B-498: Vinylweefsel								
●	B33-90-498	Wit	6,35	36,50	–	39,70	2500	B30-R6200
●	B33-87-498	Wit	12,70	36,50	–	39,70	2500	B30-R6200
●	B33-68-498	Wit	12,70	19,05	–	21,59	5000	B30-R6200
●	B33-1-498	Wit	19,05	6,35	–	8,89	5000	B30-R6200
▲	B33-254-498	Wit	19,05	19,05	–	21,59	1000	B30-R6200
●	B33-95-498	Wit	20,32	36,50	–	39,70	2300	B30-R6200
●	B33-88-498	Wit	25,40	19,05	–	22,23	2500	B30-R6200
●	B33-5-498	Wit	25,40	12,70	–	15,24	5000	B30-R6200
●	B33-89-498	Wit	25,40	36,50	–	39,70	2300	B30-R6200
●	B33-325-498	Wit	25,40	63,50	–	66,68	700	B30-R6200
●	B33-326-498	Wit	25,40	101,60	–	104,78	450	B30-R6200
●	B33-327-498	Wit	38,10	101,60	–	104,78	450	B30-R6200
●	B33-328-498	Wit	38,10	152,40	–	155,58	300	B30-R6200



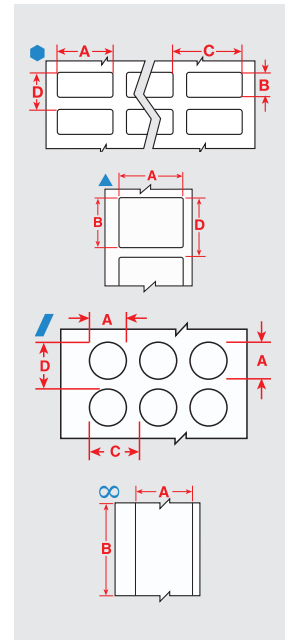
IDENTIFICATIE VAN ELEKTRONICA

Labels voor componenten van panelen (vervolg)

Voor automatisering en de identificatie van elektrische panelen en kasten



Diagram	Bestelreferentie	Kleur	Breedte A (mm)	Hoogte B (mm)	Lengte B (m)	Verticale herhaling D (mm)	Labels per rol	Aanbevolen printlint
B-499: Nylonweefsel								
●	B33-68-499	Wit	12,70	19,05	–	21,59	1500	B30-R4300
●	B33-165-499	Wit	20,32	36,50	–	39,70	2500	B30-R4300
▲	B33-125-499	Wit	22,86	12,70	–	15,24	1500	B30-R4300
●	B33-152-499	Wit	25,40	9,53	–	12,07	1500	B30-R4300
▲	B33-136-499	Wit	38,10	19,05	–	22,23	1500	B30-R4300
▲	B33-151-499	Wit	50,80	6,35	–	8,89	1500	B30-R4300
▲	B33-137-499	Wit	50,80	25,40	–	28,58	1100	B30-R4300
/	B33-602-499YL	Geel	–	–	–	16,50	3000	B30-R6000
/	B33-603-499YL	Geel	–	–	–	15,70	3000	B30-R6000
/	B33-143-499	Wit	–	–	–	12,70	1500	B30-R4300
/	B33-144-499	Wit	–	–	–	15,88	1500	B30-R4300
/	B33-602-499	Wit	–	–	–	16,50	3000	B30-R6000
/	B33-603-499	Wit	–	–	–	15,70	3000	B30-R6000
B-593: Polyester								
▲	B30EP-171-593-YL	Geel	26,92	12,45	–	19,05	500	B30-R6000
▲	B30EP-171-593-GN	Groen	26,92	12,45	–	19,05	500	B30-R4400-WT
▲	B30EP-171-593-RD	Rood	26,92	12,45	–	19,05	500	B30-R4400-WT
▲	B30EP-171-593-WT	Wit	26,92	12,45	–	19,05	500	B30-R6000
▲	B30EP-171-593-SL	Zilver	26,92	12,45	–	19,05	500	B30-R6000
▲	B30EP-171-593-BK	Zwart	26,92	12,45	–	19,05	500	B30-R4400-WT
B-595: Vinyl								
∞	B30C-500-595-YL	Geel	12,70	–	30,48 m	–	1	B30-R10000
∞	B30C-500-595-WT	Wit	12,70	–	30,48 m	–	1	B30-R10000



B-498 Zelfklevende labels voor aansluitklemmen

Uitstekende hechting, maar met de mogelijkheid om netjes te verwijderen en opnieuw aan te brengen.

- ▶ Speciaal ontworpen smalle markeerstroken voor een perfecte uitlijning op aansluitklemmen en patchpanelen
- ▶ De uitzonderlijke combinatie van kleefstof en materiaal zorgt voor een uitstekende hechting, maar laat toch toe om het label netjes te verwijderen en opnieuw aan te brengen

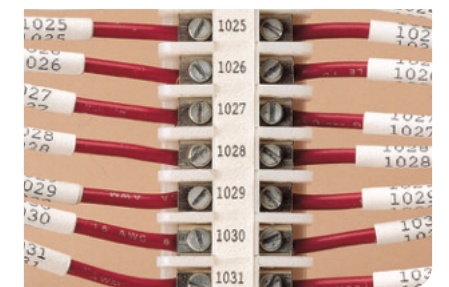
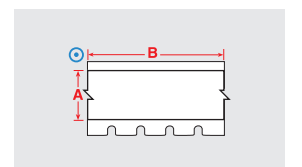


Diagram	Bestelreferentie	Kleur	Breedte A (mm)	Lengte B (m)	Labels per rol	Aanbevolen printlint
B-498: Vinylweefsel						
⊙	B33C-312-498	Wit	7,92	25,91 m	1	B30-R6200
⊙	B33C-375-498	Wit	9,53	25,91 m	1	B30-R6200



DRAAD- EN KABELMARKERING VOOR DE ELEKTRISCHE EN DATACOMSECTOR

Een draadmerker kiezen

Wie start met het markeren van kabels, moet zich vier essentiële vragen stellen. Aan de hand van deze vragen kunt u de draadmerker kiezen die het best bij uw behoeften past.

1. Markeert u de draad na afsluiting?

Krimpousen kunnen alleen vóór aansluiting worden aangebracht, want ze moeten over het open uiteinde van de draad worden geschoven. Deze niet-klevende merkers zijn flexibel; ze kunnen vóór het krimpen immers verschoven worden. Na het krimproces zitten ze perfect rond de draden en zorgen ze voor een permanente identificatie die ook in veeleisende omgevingen zal meegaan.

2. Wat is het formaat van de kabel die u markeert?

De diameter van de kabel bepaalt het formaat van de krimpous of de hoogte van het label.

3. Wilt u uw eigen merkers printen of voorbedrukte merkers kopen?

Voorbedrukte merkers zijn met heel wat bestaande teksten verkrijgbaar, maar er zijn ook teksten op maat verkrijgbaar voor grote opdrachten. Deze merkers worden geleverd in diverse verpakkingen en formaten, waardoor ze makkelijk te gebruiken en te vervoeren zijn. Ze zijn perfect geschikt voor eender welke toepassing.

Op bedrukbare merkers kunnen verschillende teksten worden geprint. Daarvoor kunnen verschillende methodes worden gebruikt: draagbare draadmarkeringsprinters of computersoftware voor thermische transfert-, Dot-Matrix- of laserprinters. Voor iedere toepassing is een ruime keuze aan formaten verkrijgbaar. De flexibiliteit van deze bedrukbare merkers is dat eender welke tekst op maat kan worden geprint. En ze zijn ook ideaal voor toepassingen waar uitgebreide teksten nodig zijn.

4. In welke soort omgeving zullen deze draadmerkers worden aangebracht?

Het is uitermate belangrijk dat u voor de draadmerker een materiaal kiest dat geschikt is voor de gewenste toepassing. Te veel bedrijven investeren tijd en moeite in het aanbrengen van markeringen en merken te laat dat ze niet het juiste materiaal hebben gekozen. Stel uzelf dan ook deze vragen voordat u een draadmerker kiest.

Een merkerformaat kiezen

Brady biedt verschillende merkerformaten aan, afgestemd op uw draadmarkerings-toepassing. Raadpleeg de onderstaande tabel voor de minimaal aanbevolen hoogte van de platte krimpous voor de draad of kabel die u wilt identificeren.

Bestelreferentie	Hoogte B (mm)	Max. draaddiameter (mm)	Min. draaddiameter (mm)
B-342 Hittekrimpoude polyolefin krimpous			
094	4,62	2,03	0,58
1000	42,16	24,13	9,53
125	5,97	2,79	1,17
1500	61,80	36,83	12,70
187	8,51	3,81	1,57
250	11,15	5,46	2,39
375	16,38	8,13	3,18
500	21,62	11,43	4,75
750	31,75	17,78	6,35
B-345 Hittekrimpoude krimpous in polyvinylideenfluoride voor hoge temperaturen			
094	4,62	2,03	0,80
1000	42,16	24,13	11,40
125	5,97	2,79	1,57
1500	61,80	36,83	19,05
187	8,51	3,81	2,39
250	11,15	5,46	3,18
375	16,38	8,13	4,75
500	21,62	11,43	6,35
750	31,75	17,78	9,53
B-7641 Hittekrimpoude polyolefin krimpous			
094	4,62	2,03	1,19
1000	42,16	24,13	12,70
125	5,97	2,79	1,57
1500	61,80	36,83	19,05
187	8,51	3,81	2,39
2000	80,39	49,53	25,40
250	11,15	5,46	3,18
375	16,38	8,13	4,78
500	21,62	11,43	6,35
750	31,75	17,78	9,53
B-7642 Hittekrimpoude polyolefin krimpous			
094	4,62	2,03	1,19
1000	42,16	24,13	12,70
125	5,97	2,79	1,57
1500	61,80	36,83	19,05
187	8,51	3,81	2,39
2000	80,39	49,53	25,40
250	11,15	5,46	3,18
375	16,38	8,13	4,78
500	21,62	11,43	6,35
750	31,75	17,78	9,53

DRAAD- EN KABELMARKERING VOOR DE ELEKTRISCHE EN DATACOMSECTOR

B-345 PermaSleeve hogetemperatuurbestendige PVDF krimpousen voor draadmarkering

Hoge temperaturen, lage ontgassing. Krimpverhouding 2:1

- Een krimpous voor draadmarkering met een krimpverhouding van 2:1 die specifiek werd ontworpen voor hoge temperaturen en ontgassingstoepassingen bij lage vacuümwaarden
- Krimpousen gemaakt van polyvinylideenfluoride (PVDF) dat bestand is tegen hoge temperaturen
- Vervaagt niet en is vlamvertragend

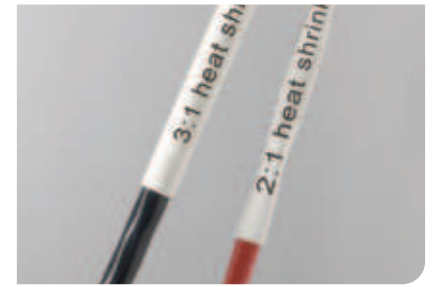
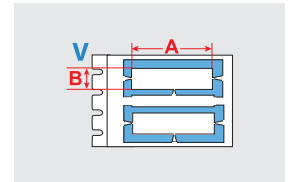


Diagram	Bestelreferentie	Kleur	Breedte A (mm)	Hoogte B (mm)	Draaddiameterbereik (mm)	Verticale herhaling D (mm)	Labels per rol	Aanbevolen printlint
B-345: Hittekrimpoude krimpous in polyvinylideenfluoride voor hoge temperaturen								
V	B33D-94-2-345	Wit	50,80	4,62	0,80 mm - 2,03 mm	12,70	1000	B30-R6000
V	B33D-125-2-345	Wit	50,80	5,97	1,57 mm - 2,79 mm	12,70	1000	B30-R6000
V	B33D-187-2-345	Wit	50,80	8,51	2,39 mm - 3,81 mm	15,88	750	B30-R6000
V	B33D-250-2-345	Wit	50,80	11,15	3,18 mm - 5,46 mm	19,05	500	B30-R6000
V	B33D-375-2-345	Wit	50,80	16,38	4,75 mm - 8,13 mm	25,40	500	B30-R6000
V	B33D-500-2-345	Wit	50,80	21,62	6,35 mm - 11,43 mm	31,75	350	B30-R6000
V	B33D-750-2-345	Wit	50,80	31,75	9,53 mm - 17,78 mm	41,28	250	B30-R6000



► Hoe leest u uw PermaSleeve bestelreferentie

Voorbeeld bestelreferentie:

B33D - 187 - 2 - BK - 4

Product Diameter Breedte Kleur Stuks

Optioneel

Producttype
B33 = eenzijdig printen
B33D = dubbelzijdig printen

Krimpous breedte
2 = 50,80 mm

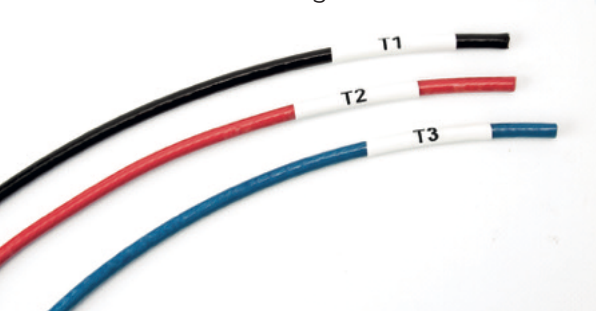
Krimpous diameter
094 = maat 3/32" past bij draad met diameter 0,58 mm - 2,03 mm
125 = maat 1/8" past bij draad met diameter 1,17 mm - 2,79 mm
187 = maat 3/16" past bij draad met diameter 1,57 mm - 3,81 mm
250 = maat 1/4" past bij draad met diameter 2,39 mm - 5,46 mm
375 = maat 3/8" past bij draad met diameter 3,18 mm - 8,13 mm
500 = maat 1/2" past bij draad met diameter 4,75 mm - 11,43 mm
750 = maat 3/4" past bij draad met diameter 6,35 mm - 17,78 mm
1000 = maat 1" past bij draad met diameter 9,53 mm - 24,13 mm
1500 = maat 1 1/2" past bij draad met diameter 12,7 mm - 36,83 mm

Kleur krimpous
BK = zwart WT = wit YL = geel

Optioneel: Stuks per krimpous

Aangezien de standaard 1 merker per krimpous is, kan de krimpous in meerdere stuks worden opgesplitst.

Voorbeeld: B33-1500-2-342-2. Dit cijfer "2" betekent dat deze krimpous van 50,80 mm in twee stuks van 25,40 mm is opgesplitst.



DRAAD- EN KABELMARKERING VOOR DE ELEKTRISCHE EN DATACOMSECTOR

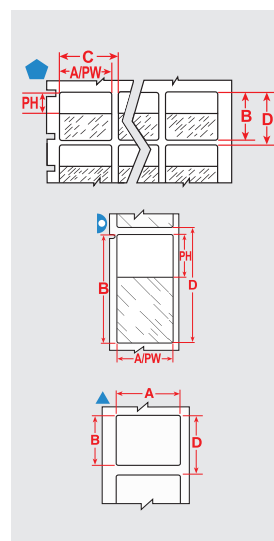


Zelfflaminerende draad- en kabelmerkers

Brady's meest populaire draadmerker

- ▶ Heeft een wit bedrukbaar gedeelte en een transparante lamineerlaag die rond de tekst wordt gewikkeld ter bescherming
- ▶ Uitstekend bestand tegen wrijving, slijtage, oplosmiddelen, water, oliën en vuil
- ▶ B-427 gebruikt permanente acrylkleefstof, speciaal ontworpen voor sterk gebogen oppervlakken
- ▶ B-417 biedt een extra sterke permanente acrylkleefstof die perfect hecht op draden met kleine diameter

Diagram	Bestelreferentie	Kleur	Breedte A (mm)	Hoogte B (mm)	Beprijbare hoogte PH (mm)	Draaddiameterbereik (mm)	Verticale herhaling D (mm)	Labels per rol	Aanbevolen printlint
B-417: Zelfflaminerend vinyl									
◆	B33-80-417	Wit	12,70	19,05	9,53	2,54 mm - 3,05 mm	24,13	2500	B30-R4300
◆	B33-114-417	Wit	12,70	31,75	12,70	3,05 mm - 6,10 mm	34,93	4000	B30-R4300
◆	B33-8-417	Wit	12,70	36,50	12,70	3,81 mm - 8,38 mm	41,28	5000	B30-R4300
◆	B33-56-417	Wit	19,05	23,80	9,53	2,29 mm - 4,57 mm	28,58	5000	B30-R4300
◆	B33-73-417	Wit	19,05	44,45	12,70	5,59 mm - 11,43 mm	47,63	3500	B30-R4300
◆	B33-116-417	Wit	25,40	25,40	9,53	2,54 mm - 5,08 mm	28,58	2500	B30-R4300
◆	B33-117-417	Wit	25,40	31,75	12,70	3,05 mm - 6,10 mm	34,93	2000	B30-R4300
◆	B33-9-417	Wit	25,40	36,50	12,70	3,81 mm - 7,62 mm	41,28	2500	B30-R4300
◆	B33-75-417	Wit	25,40	57,15	19,05	6,60 mm - 12,45 mm	60,33	1400	B30-R4300
◆	B33-10-417	Wit	25,40	95,25	25,40	11,18 mm - 22,35 mm	101,60	1200	B30-R4300
◆	B33-81-417	Wit	25,40	152,40	38,10	18,29 mm - 36,32 mm	157,15	500	B30-R4300
◆	B33-119-417	Wit	38,10	38,10	12,70	3,81 mm - 8,38 mm	41,28	1000	B30-R4300
◆	B33-27-417	Wit	50,80	95,25	25,40	11,43 mm - 16,15 mm	101,60	400	B30-R4300
◆	B33-26-417	Wit	63,50	57,15	19,05	6,10 mm - 12,19 mm	61,93	500	B30-R4300
B-427: Zelfflaminerend vinyl									
◆	B33-8-427	Wit	12,70	36,50	12,70	3,81 mm - 7,62 mm	41,30	5000	B30-R4300
◆	B33-80-427	Wit	12,70	19,05	9,53	2,54 mm - 3,05 mm	24,13	2500	B30-R4300
◆	B33-113-427	Wit	12,70	25,40	9,53	2,54 mm - 5,08 mm	28,58	2500	B30-R4300
◆	B33-114-427	Wit	12,70	31,75	12,70	3,81 mm - 6,10 mm	34,93	4000	B30-R4300
◆	B33-73-427	Wit	19,05	44,45	12,70	5,08 mm - 10,16 mm	47,60	3500	B30-R4300
◆	B33-56-427	Wit	19,05	23,80	9,53	2,29 mm - 4,57 mm	28,58	5000	B30-R4300
◆	B33-74-427	Wit	20,32	36,50	12,70	3,81 mm - 7,62 mm	41,30	4000	B30-R4300
◆	B33-115-427	Wit	25,40	19,05	9,53	2,54 mm - 3,05 mm	21,59	2500	B30-R4300
◆	B33-131-427	Wit	25,40	66,68	25,40	6,60 mm - 13,21 mm	28,58	1500	B30-R4300
◆	B33-9-427	Wit	25,40	36,50	12,70	3,81 mm - 7,62 mm	41,30	2500	B30-R4300
◆	B33-81-427	Wit	25,40	152,40	38,10	18,29 mm - 36,32 mm	157,10	500	B30-R4300
◆	B33-75-427	Wit	25,40	57,15	19,05	6,10 mm - 12,19 mm	60,30	1400	B30-R4300
◆	B33-10-427	Wit	25,40	95,25	25,40	11,18 mm - 22,35 mm	101,60	1200	B30-R4300
◆	B33-116-427	Wit	25,40	25,40	9,53	2,54 mm - 5,08 mm	28,58	2500	B30-R4300
◆	B33-117-427	Wit	25,40	31,75	12,70	3,05 mm - 6,10 mm	34,93	2000	B30-R4300
◆	B33-211-427	Wit	25,40	25,40	9,65	2,70 mm - 5,10 mm	32,13	3000	B30-R4300
◆	B33-311-427	Wit	25,40	31,75	12,70	3,40 mm - 6,10 mm	37,72	3000	B30-R4300
◆	B33-511-427	Wit	25,40	63,50	19,05	6,70 mm - 14,20 mm	70,64	1500	B30-R4300
◆	B33-272-427	Wit	38,10	57,15	19,05	6,10 mm - 12,19 mm	63,50	700	B30-R4300
◆	B33-119-427	Wit	38,10	38,10	12,70	4,06 mm - 8,13 mm	44,45	1000	B30-R4300
▲	B33-135-427AW	Wit	38,10	19,05	19,05	-	22,23	1500	B30-R4300
◆	B33-118-427	Wit	38,10	25,40	9,53	2,54 mm - 5,08 mm	28,58	1250	B30-R4300



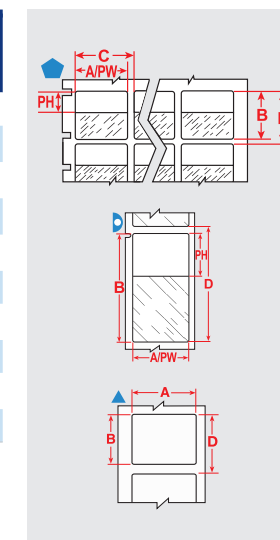
DRAAD- EN KABELMARKERING VOOR DE ELEKTRISCHE EN DATACOMSECTOR

Zelfflaminerende draad- en kabelmerkers (vervolg)

Brady's meest populaire draadmerker



Diagram	Bestelreferentie	Kleur	Breedte A (mm)	Hoogte B (mm)	Beprijbare hoogte PH (mm)	Draaddiameterbereik (mm)	Verticale herhaling D (mm)	Labels per rol	Aanbevolen printlint
◆	B33-517-427	Wit	38,10	63,50	19,05	6,70 mm - 14,20 mm	69,85	1000	B30-R4300
◆	B33-273-427	Wit	44,45	57,15	19,05	6,10 mm - 12,19 mm	63,50	500	B30-R4300
◆	B33-121-427	Wit	44,45	38,10	12,70	4,06 mm - 8,13 mm	44,45	1000	B30-R4300
◆	B33-120-427	Wit	44,45	25,40	9,53	2,69 mm - 5,11 mm	28,58	1250	B30-R4300
◆	B33-82-427	Wit	50,80	152,40	38,10	18,29 mm - 36,32 mm	157,15	200	B30-R4300
▲	B33-137-427AW	Wit	50,80	25,40	25,40	-	28,58	1500	B30-R4300
◆	B33-27-427	Wit	50,80	95,25	25,40	11,18 mm - 22,35 mm	101,60	400	B30-R4300
▲	B33-640-427AW	Wit	55,88	38,10	-	-	45,08	1500	B30-R4300
◆	B33-26-427	Wit	63,50	57,15	19,05	6,10 mm - 12,19 mm	61,90	500	B30-R4300
▲	B33-648-427AW	Wit	66,68	25,40	-	-	32,38	1500	B30-R4300



Kies een zelfflaminerende merker met de juiste afmetingen voor uw draad of kabel.

Als u de buitendiameter of omtrek van uw draad/kabel weet, kunt u gemakkelijk de juiste totale lengte van het label en de hoogte van het witte afdrukgebied bepalen met de onderstaande formule.

Formule voor totale omwikkeling van de merker (incl. transparante lamineerlaag): geschikt om 1,5 keer rond de draad te wikkelen. Kies een langere lengte dan 1,5 als meer omwikkeling gewenst is.

- ▶ **Stap 1:** (buitendiameter draad) x (3,142) = draadomtrek
- ▶ **Stap 2:** (omtrek) x (1,5) = gewenste labellengte "B" in artikelnummertabellen

De formule voor de hoogte van het witte afdrukgebied kan ook worden gebruikt om te bepalen of en hoe ver de hoogte van het witte afdrukgebied "F" omsluit of zichzelf overlapt. 1,0 zorgt voor een volledige omwikkeling zonder overlap.

- ▶ **Stap 1:** (buitendiameter draad) x (3,142) = draadomtrek
- ▶ **Stap 2:** (omtrek) x (1,0) = gewenste hoogte afdrukgebied "F" in artikelnummertabel zonder overlapping

DRAAD- EN KABELMARKERING VOOR DE ELEKTRISCHE EN DATACOMSECTOR

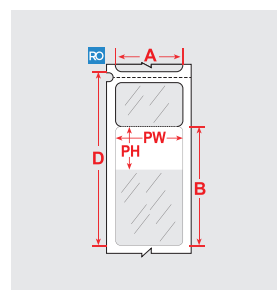


B-427 Draaibare zelflaminerende labels

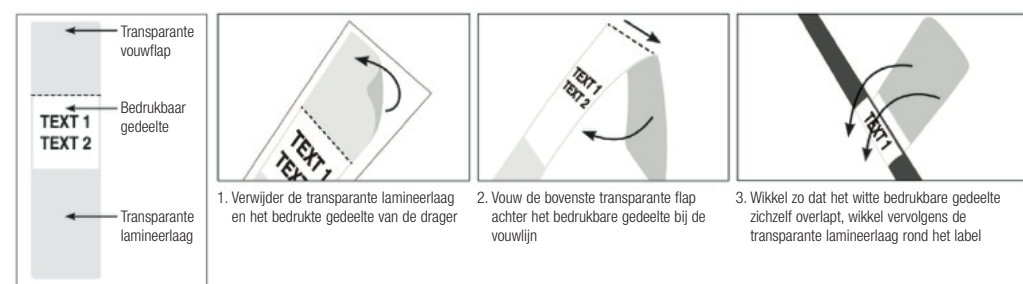
Leesbaar vanuit elke hoek: identificeer kabels sneller

- ▶ Met Brady's draaibare, zelflaminerende B-427-label kunnen kabels sneller geïdentificeerd worden omdat de bedrukking leesbaar is vanuit elke hoek.
- ▶ Het label kan rond een kabel worden gedraaid dankzij een niet-klevende bedrukbare zone en een doorzichtig, zelfklevend laminaat dat rond de kabel wordt gewikkeld.

Diagram	Bestelreferentie	Kleur	Breedte A (mm)	Hoogte B (mm)	Beprijbare hoogte PH (mm)	Draaddiameterbereik (mm)	Verticale herhaling D (mm)	Labels per rol	Aanbevolen printlint
B-427: Zelflaminerend vinyl									
	B33RO-292-427	Wit	12,70	44,45	17,78	2,69 mm - 5,66 mm	65,41	1500	R4300
	B33RO-293-427	Wit	12,70	69,85	27,94	3,99 mm - 8,89 mm	100,97	900	R4300
	B33RO-294-427	Wit	25,40	44,45	17,78	2,69 mm - 5,66 mm	65,41	1000	R4300
	B33RO-295-427	Wit	25,40	69,85	27,94	3,99 mm - 8,89 mm	100,97	700	R4300
	B33RO-296-427	Wit	25,40	79,38	31,75	4,39 mm - 10,11 mm	114,30	600	R4300
	B33RO-297-427	Wit	25,40	30,48	12,70	2,01 mm - 4,04 mm	46,36	600	R4300
	B33RO-299-427	Wit	50,80	79,38	31,75	4,39 mm - 10,11 mm	114,30	250	R4300



Draaibare zelflaminerende wikkellabels aanbrengen:



MEER INFORMATIE OVER DRAAIBARE LABELS

DRAAD- EN KABELMARKERING VOOR DE ELEKTRISCHE EN DATACOMSECTOR

B-483 QuickFlag-vlaglabels met afgeschuinde zijden voor draden en kabels

Eenzijdige labels

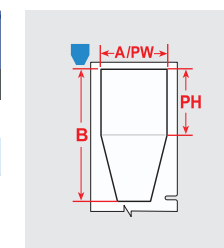
- ▶ Voorzie draden en kabels snel van vlaggetjes met het B-483 QuickFlag™-labelmateriaal, met afgeschuind ontwerp om ongelijke randen te voorkomen en het aanbrengen te versnellen.



BEKIJK DE QUICKFLAG-VIDEO



Diagram	Bestelreferentie	Kleur	Breedte A (mm)	Hoogte B (mm)	Beprijbare hoogte PH (mm)	Beprijbare Breedte PW (mm)	Labels per rol
B-483A: Polyester							
	B33-360-483	Wit	25,40	50,80	25,40	25,40	1500
	B33-361-483	Wit	48,26	50,80	25,40	48,26	1500



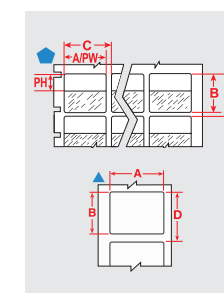
B-498 Herpositioneerbare draad- en kabelmarkers in vinylweefsel

Uitstekende hechting, maar met de mogelijkheid om netjes te verwijderen en opnieuw aan te brengen.

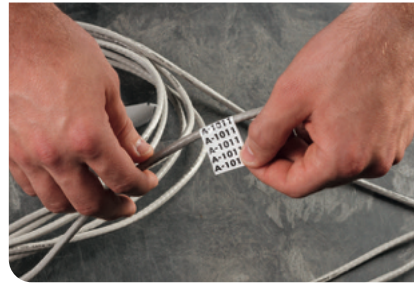
- ▶ Label in vinylweefsel voor het markeren van draden, kabels en componenten
- ▶ De uitzonderlijke combinatie van kleefstof en materiaal zorgt voor een uitstekende hechting, maar laat toch toe om het label netjes te verwijderen en opnieuw aan te brengen
- ▶ De perfecte keuze voor het markeren van beide uiteinden van een draad die bij de uiteindelijke afwerking eventueel moet worden ingekort



Diagram	Bestelreferentie	Kleur	Breedte A (mm)	Hoogte B (mm)	Verticale herhaling D (mm)	Labels per rol	Aanbevolen printlint
B-498: Vinylweefsel							
	B33-1-498	Wit	19,05	6,35	8,89	5000	B30-R6200
	B33-254-498	Wit	19,05	19,05	21,59	1000	B30-R6200
	B33-325-498	Wit	25,40	63,50	66,68	700	B30-R6200
	B33-326-498	Wit	25,40	101,60	104,78	450	B30-R6200
	B33-327-498	Wit	38,10	101,60	104,78	450	B30-R6200
	B33-328-498	Wit	38,10	152,40	155,58	300	B30-R6200
	B33-5-498	Wit	25,40	12,70	15,24	5000	B30-R6200
	B33-68-498	Wit	12,70	19,05	21,59	5000	B30-R6200
	B33-87-498	Wit	12,70	36,50	39,70	2500	B30-R6200
	B33-88-498	Wit	25,40	19,05	22,23	2500	B30-R6200
	B33-89-498	Wit	25,40	36,50	39,70	2300	B30-R6200
	B33-90-498	Wit	6,35	36,50	39,70	2500	B30-R6200
	B33-91-498	Wit	19,05	23,80	27,00	2500	B30-R6200
	B33-95-498	Wit	20,32	36,50	39,70	2300	B30-R6200



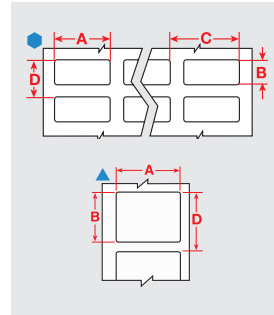
DRAAD- EN KABELMARKERING VOOR DE ELEKTRISCHE EN DATACOMSECTOR



B-499 Draad- & kabelmerkers

Dit nylonweefsel beschikt over een uitstekend hechtvermogen, waardoor het geschikt is voor alle oppervlakken

Diagram	Bestelreferentie	Kleur	Breedte A (mm)	Hoogte B (mm)	Verticale herhaling D (mm)	Labels per rol	Aanbevolen printlint
B-499: Nylonweefsel							
▲	B33-125-499	Wit	22,86	12,70	15,24	1500	B30-R4300
●	B33-1-499	Wit	19,05	6,35	8,89	10000	B30-R6000
▲	B33-151-499	Wit	50,80	6,35	8,89	1500	B30-R4300
●	B33-152-499	Wit	25,40	9,53	12,07	1500	B30-R4300
▲	B33-254-499	Wit	19,05	19,05	21,59	1000	B30-R6000
●	B33-325-499	Wit	25,40	63,50	66,68	700	B30-R6000
●	B33-326-499	Wit	25,40	101,60	104,78	450	B30-R6000
●	B33-327-499	Wit	38,10	101,60	104,78	450	B30-R6000
●	B33-328-499	Wit	38,10	152,40	155,58	300	B30-R6000
●	B33-5-499	Wit	25,40	12,70	15,24	5000	B30-R6000
●	B33-611-499	Wit	12,70	25,40	28,40	3000	B30-R6000
▲	B33-620-499	Wit	12,70	25,40	28,40	1000	B30-R6000
●	B33-621-499	Wit	25,40	36,50	39,50	3000	B30-R6000
●	B33-625-499	Wit	25,40	66,68	69,68	1500	B30-R6000
▲	B33-659-499	Wit	25,40	12,45	15,40	1000	B30-R6000
●	B33-87-499	Wit	12,70	36,50	39,67	2500	B30-R6000
●	B33-88-499	Wit	25,40	19,05	22,23	2500	B30-R6000
●	B33-89-499	Wit	25,40	36,50	39,67	2300	B30-R6000
●	B33-90-499	Wit	6,35	36,50	39,67	2500	B30-R6000
●	B33-91-499	Wit	19,05	23,80	26,97	2500	B30-R6000



DRAAD- EN KABELMARKERING VOOR DE ELEKTRISCHE EN DATACOMSECTOR

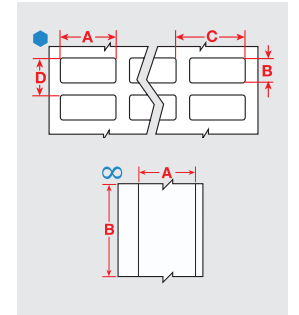
B-472 Zelfklevende, hittebestendige polyimidelabels voor draad- en kabelmarkering

Label met toplaag van polyimide voor draad- en kabelmarkering voor omgevingen waar hoge temperaturen en zelfdovende eigenschappen vereist zijn

- ▶ Extra sterk en uitstekend bestand tegen water, olie en andere vloeistoffen



Diagram	Bestelreferentie	Kleur	Breedte A (mm)	Hoogte B (mm)	Lengte B (m)	Verticale herhaling D (mm)	Labels per rol	Aanbevolen printlint
B-472: Polyimide								
●	B33-11-472	Wit	6,35	6,35		9,53	15000	B30-R4300
●	B33-1-472	Wit	19,05	6,35		8,89	5000	B30-R4300
●	B33-2-472	Wit	22,86	6,35		8,89	5000	B30-R4300
●	B33-29-472	Wit	31,75	9,53		12,07	5000	B30-R4300
●	B33-5-472	Wit	25,40	12,70		15,24	5000	B30-R4300
●	B33-5-472-YL	Geel	25,40	12,70		15,24	5000	B30-R4300
∞	B33C-1000-472	Wit	25,40	–	25,91 m	–	1	B30-R4300
∞	B33C-1000-472YL	Geel	25,40	–	25,91 m	–	1	B30-R4300
∞	B33C-1500-472	Wit	38,10	–	25,91 m	–	1	B30-R4300
∞	B33C-1500-472YL	Geel	38,10	–	25,91 m	–	1	B30-R4300
∞	B33C-2000-472	Wit	50,80	–	25,91 m	–	1	B30-R4300
∞	B33C-2000-472YL	Geel	50,80	–	25,91 m	–	1	B30-R4300
∞	B33C-3000-472	Wit	76,20	–	25,91 m	–	1	B30-R4300
∞	B33C-3000-472YL	Geel	76,20	–	25,91 m	–	1	B30-R4300



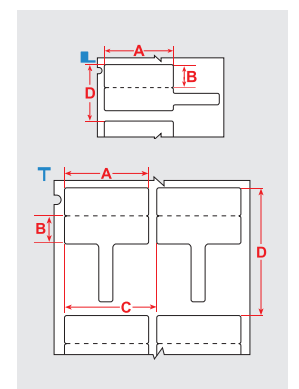
B-425 Labels voor glasvezelkabels

Ideaal voor het markeren van glasvezelkabels

- ▶ Laat u toe de labels te lezen en te werken zonder de kabels te hoeven aanraken.



Diagram	Bestelreferentie	Kleur	Breedte A (mm)	Hoogte B (mm)	Max. draaddiameter (mm)	Verticale herhaling D (mm)	Labels per rol	Aanbevolen printlint
B-425A: Polypropyleen								
L	B33FP-01-425	Wit	30,00	20,00	5,40	26,03	1000	B30-R4300
T	B33FT-01-425	Wit	30,00	20,00	5,40	46,03	1000	B30-R4300



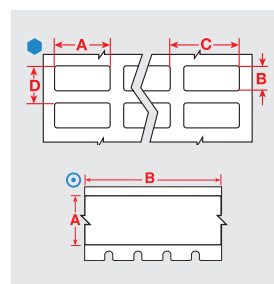


B-437 Tedlar-labels voor draad- en kabelmarkering

Label met toplaag van polyvinylfluoride voor draad- en kabelmarkering, bestand tegen hoge temperaturen en zelfdovend.

- ▶ Extra sterk en uitstekend bestand tegen water, olie en andere vloeistoffen
- ▶ Voldoet aan de norm MIL-M-87958

Diagram	Bestelreferentie	Kleur	Breedte A (mm)	Hoogte B (mm)	Lengte B (m)	Draaddiameterbereik (mm)	Verticale herhaling D (mm)	Labels per rol	Aanbevolen printlint
B-437: Polyvinylfluoride									
●	B33-11-437	Wit	6,35	6,35	-	0,76 mm - 2,03 mm	9,53	15000	B30-R4300
●	B33-1-437	Wit	19,05	6,35	-	0,76 mm - 2,03 mm	8,89	5000	B30-R4300
●	B33-29-437YL	Geel	31,75	9,53	-	1,27 mm - 3,05 mm	12,07	5000	B30-R4300
●	B33-29-437	Wit	31,75	9,53	-	1,27 mm - 3,05 mm	12,07	5000	B30-R4300
●	B33-5-437YL	Geel	25,40	12,70	-	1,52 mm - 4,06 mm	15,19	5000	B30-R4300
●	B33-5-437	Wit	25,40	12,70	-	1,52 mm - 4,06 mm	15,19	5000	B30-R4300
∞	B33C-1000-437YL	Geel	25,40	-	25,91 m	-	-	1	B30-R4300
∞	B33C-1000-437	Wit	25,40	-	25,91 m	-	-	1	B30-R4300
∞	B33C-1500-437	Wit	38,10	-	25,91 m	-	-	1	B30-R4300
∞	B33C-2000-437YL	Geel	50,80	-	25,91 m	-	-	1	B30-R4300
∞	B33C-2000-437	Wit	50,80	-	25,91 m	-	-	1	B30-R4300
∞	B33C-3000-437	Wit	76,20	-	25,91 m	-	-	1	B30-R4300
∞	B30C-4000-437	Wit	101,60	-	45,72 m	-	-	1	B30-R4300

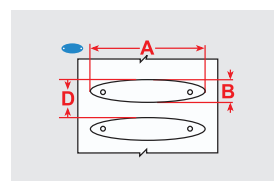


B-7599 Polyethyleen tag

Rapido-tags voor draadmarkering

- ▶ Knijp de randen van het materiaal samen, rijg de draad door de gaatjes en trek de draad weg om de tag los te maken.

Diagram	Bestelreferentie	Kleur	Breedte A (mm)	Hoogte B (mm)	Diameter Opening (mm)	Verticale herhaling D (mm)	Tags per rol	Aanbevolen printlint
●	B33R-01-7599-YL	Geel	23,00	5,20	3,90 x 2,40	8,39	2500	B30-R4300, B30-R6200
●	B33R-02-7599-YL	Geel	23,00	5,20	4,90 x 3,50	8,39	2500	B30-R4300, B30-R6200
●	B33R-03-7599-YL	Geel	25,00	5,70	5,90 x 4,20	8,89	2500	B30-R4300, B30-R6200



QuickSleeve handapplicator voor krimpkousen

De QuickSleeve handapplicator voor krimpkousen is een intuïtieve, veelzijdige tool om snel krimpkousen op kabels aan te brengen in drie eenvoudige stappen: opnemen, opschuiven en aanbrengen. Deze tool omvat:

- ▶ Vier speciaal ontworpen afgeschuinde buisjes voor krimpkousen met afmetingen 2,39 mm, 3,18 mm, 4,75 mm en 5,35 mm
- ▶ Ingebouwd led-licht voor gebruik in gering verlichte omstandigheden
- ▶ Schroevendraaier voor aansluitklemmen



Opnemen Opschuiven Aanbrengen

Artikelnr.	Bestelreferentie	Omschrijving	Aantal per pak
149474	QS	QuickSleeve handapplicator voor krimpkousen	1

B-7641 PermaSleeve halogeenvrije krimpkousen met lage rookemissie voor draadmarkering

Permanente, hittekrimpemde draadidentificatie

- ▶ Een langs beide zijden bedrukbare, hittekrimpemde polyolefin krimpkous voor draadmarkering met een krimpverhouding van 2:1 die specifiek werd ontwikkeld voor draadidentificatie en isolatie
- ▶ Bevat geen toegevoegde halogenen, biedt uitstekende vlamvertragende eigenschappen en een minimale rookemissie

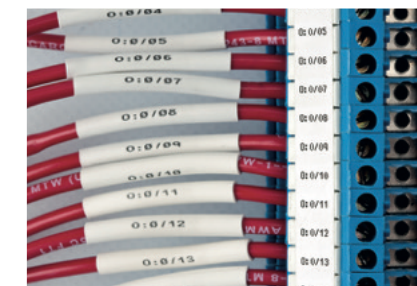
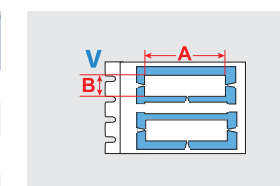


Diagram	Bestelreferentie	Kleur	Breedte A (mm)	Hoogte B (mm)	Draaddiameterbereik (mm)	Verticale herhaling D (mm)	Labels per rol	Aanbevolen printlint
B-7641: Hittekrimpemde polyolefin								
V	B33D-94-2-7641	Wit	50,80	4,62	1,19 mm - 2,03 mm	12,70	500	B30-R6600
V	B33D-125-2-7641Y	Geel	50,80	5,97	1,57 mm - 2,79 mm	12,70	500	B30-R6600
V	B33D-125-2-7641	Wit	50,80	5,97	1,57 mm - 2,79 mm	12,70	500	B30-R6600
V	B33D-187-2-7641Y	Geel	50,80	8,51	2,39 mm - 3,81 mm	15,88	450	B30-R6600
V	B33D-187-2-7641	Wit	50,80	8,51	2,39 mm - 3,81 mm	15,88	450	B30-R6600
V	B33D-250-2-7641Y	Geel	50,80	11,15	3,18 mm - 5,46 mm	19,05	400	B30-R6600
V	B33D-250-2-7641	Wit	50,80	11,15	3,18 mm - 5,46 mm	19,05	400	B30-R6600
V	B33D-375-2-7641Y	Geel	50,80	16,38	4,78 mm - 8,13 mm	25,40	250	B30-R6600
V	B33D-375-2-7641	Wit	50,80	16,38	4,78 mm - 8,13 mm	25,40	250	B30-R6600
V	B33D-500-2-7641Y	Geel	50,80	21,62	6,35 mm - 11,43 mm	31,75	225	B30-R6600
V	B33D-500-2-7641	Wit	50,80	21,62	6,35 mm - 11,43 mm	31,75	225	B30-R6600
V	B33D-750-2-7641Y	Geel	50,80	31,75	9,53 mm - 17,78 mm	41,28	150	B30-R6600
V	B33D-1000-2-7641Y	Geel	50,80	42,16	12,70 mm - 24,13 mm	50,80	150	B30-R6600
V	B33D-1500-2-7641Y	Geel	50,80	61,80	19,05 mm - 36,83 mm	76,20	50	B30-R6600
V	B33D-1500-2-7641	Wit	50,80	61,80	19,05 mm - 36,83 mm	76,20	50	B30-R6600



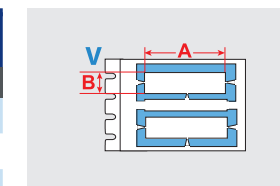
B-7642 PermaSleeve HX polyolefin krimpkousen voor draadmarkering

Voor militair of industrieel gebruik. Krimpverhouding 2:1

- ▶ Een krimpkous voor draadmarkering met een krimpverhouding van 2:1 die perfect rond draden past
- ▶ Vlamvertragend en geschikt voor hoge temperaturen (bij extreem hoge temperaturen B-345 krimpkousen gebruiken)



Diagram	Bestelreferentie	Kleur	Breedte A (mm)	Hoogte B (mm)	Draaddiameterbereik (mm)	Verticale herhaling D (mm)	Labels per rol	Aanbevolen printlint
B-7642: Hittekrimpemde polyolefin								
V	B33-94-2-7642	Wit	50,80	4,62	1,19 mm - 2,03 mm	12,70	500	B30-R4300
V	B33D-94-2-7642	Wit	50,80	4,62	1,19 mm - 2,03 mm	12,70	500	B30-R4300
V	B33-125-2-7642	Wit	50,80	5,97	1,57 mm - 2,79 mm	12,70	500	B30-R4300
V	B33D-125-2-7642	Wit	50,80	5,97	1,57 mm - 2,79 mm	12,70	500	B30-R4300
V	B33-187-2-7642	Wit	50,80	8,51	2,39 mm - 3,81 mm	15,88	450	B30-R4300
V	B33-250-2-7642	Wit	50,80	11,15	3,18 mm - 5,46 mm	19,05	400	B30-R4300
V	B33-375-2-7642	Wit	50,80	16,38	4,78 mm - 8,13 mm	25,40	250	B30-R4300
V	B33-1000-2-7642	Wit	50,80	42,16	12,70 mm - 24,13 mm	50,80	150	B30-R4300
V	B33D-1000-2-7642	Wit	50,80	42,16	12,70 mm - 24,13 mm	50,80	150	B30-R4300
V	B33-1500-2-7642	Wit	50,80	61,80	19,05 mm - 36,83 mm	76,20	50	B30-R4300
V	B33D-1500-2-7642	Wit	50,80	61,80	19,05 mm - 36,83 mm	76,20	50	B30-R4300



DRAAD- EN KABELMARKERING VOOR DE ELEKTRISCHE EN DATACOMSECTOR

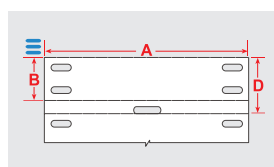


B-348 Kabeltag voor openbaar vervoer

Volledig conforme OV-tag

- ▶ Voldoet aan de minimale rook- en halogeenemissie-eisen van de strengste normen voor hoogwaardige voertuigen bij ondergronds gebruik
- ▶ Dit label heeft een uitstekende UV-bestendigheid

Diagram	Bestelreferentie	Kleur	Breedte A (mm)	Hoogte B (mm)	Verticale herhaling D (mm)	Tags per rol	Aanbevolen printlint
	B33-6010-348-WT	Wit	60,00	10,00	15,08	750	B30-R6000
	B33-6010-348-YL	Geel	60,00	10,00	15,08	750	B30-R6000
	B33-7510-348-WT	Wit	75,00	10,00	15,08	750	B30-R6000
	B33-7510-348-YL	Geel	75,00	10,00	15,08	750	B30-R6000
	B33-7515-348-WT	Wit	75,00	15,00	20,02	500	B30-R6000
	B33-7515-348-YL	Geel	75,00	15,00	20,02	500	B30-R6000
	B33-7525-348-WT	Wit	75,00	25,00	30,16	250	B30-R6000



B-7697 Durasleeve-inserts voor draadmarkering

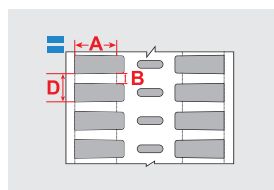
DuraSleeve-dragers zijn vervaardigd uit transparant PVC. Dankzij de specifieke vorm past de drager zich moeiteloos aan kabels met uiteenlopende diameters aan. Er zijn verschillende formaten beschikbaar, geschikt voor kabels met een buitendiameter van 1,30 mm tot 15 mm.

- ▶ Temperatuurbereik: -40 °C tot 60 °C
- ▶ Materiaal: PVC

Neem contact op met uw lokale Brady-vertegenwoordiger om de meest geschikte drager voor uw specifieke toepassing te bepalen.



Diagram	Bestelreferentie	Breedte A (mm)	Hoogte B (mm)	Verticale herhaling D (mm)	Labels per rol	Aanbevolen printlint
	Wit					
	B33-10x4.4-7697-WT	10,00	4,40	11,46	2500	B30-R4300, B30-R6200
	B33-12x4.4-7697-WT	12,00	4,40	11,46	2500	B30-R4300, B30-R6200
	B33-16x4.4-7697-WT	16,00	4,40	11,46	2500	B30-R4300, B30-R6200
	B33-23x4.4-7697-WT	23,00	4,40	11,46	2500	B30-R4300, B30-R6200
	B33-30x4.4-7697-WT	30,63	4,40	11,46	2500	B30-R4300, B30-R6200



DRAAD- EN KABELMARKERING VOOR DE ELEKTRISCHE EN DATACOMSECTOR

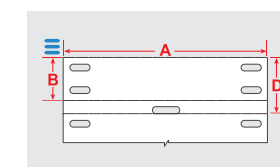
B-7598 Polyester kabeltag

Duurzame kabelidentificatie voor buitengebruik

- ▶ De B-7598 polyester kabelidentificatietag is ontwikkeld om kabels in buitenomgevingen te kunnen identificeren.
- ▶ Biedt tot 10 jaar leesbaarheid en duurzaamheid buiten.
- ▶ Verkrijgbaar in 7 kleuren.



Diagram	Bestelreferentie	Kleur	Breedte A (mm)	Hoogte B (mm)	Verticale herhaling D (mm)	Tags per rol	Aanbevolen printlint
	B33-60x10-7598-BK	Zwart	60,00	10,00	15,08	1000	B30-R4400-WT
	B33-60x10-7598-BL	Blauw	60,00	10,00	15,08	1000	B30-R6000
	B33-60x10-7598-GN	Groen	60,00	10,00	15,08	1000	B30-R6000
	B33-60x10-7598-RD	Rood	60,00	10,00	15,08	1000	B30-R6000
	B33-60x10-7598-SV	Zilver	60,00	10,00	15,08	1000	B30-R6000
	B33-60x10-7598-WT	Wit	60,00	10,00	15,08	1000	B30-R6000
	B33-60x10-7598-YL	Geel	60,00	10,00	15,08	1000	B30-R6000
	B33-60x10-7643-WT	Wit	60,00	10,00	15,08	750	B30-R6000
	B33-75x10-7598-BK	Zwart	75,00	10,00	15,08	1000	B30-R4400-WT
	B33-75x10-7598-BL	Blauw	75,00	10,00	15,08	1000	B30-R6000
	B33-75x10-7598-GN	Groen	75,00	10,00	15,08	1000	B30-R6000
	B33-75x10-7598-RD	Rood	75,00	10,00	15,08	1000	B30-R6000
	B33-75x10-7598-SV	Zilver	75,00	10,00	15,08	1000	B30-R6000
	B33-75x10-7598-WT	Wit	75,00	10,00	15,08	1000	B30-R6000
	B33-75x10-7598-YL	Geel	75,00	10,00	15,08	1000	B30-R6000
	B33-75x15-7598-BK	Zwart	75,00	15,00	20,02	1000	B30-R4400-WT
	B33-75x15-7598-BL	Blauw	75,00	15,00	20,02	1000	B30-R6000
	B33-75x15-7598-GN	Groen	75,00	15,00	20,02	1000	B30-R6000
	B33-75x15-7598-RD	Rood	75,00	15,00	20,02	1000	B30-R6000
	B33-75x15-7598-WT	Wit	75,00	15,00	20,02	1000	B30-R6000
	B33-75x15-7598-YL	Geel	75,00	15,00	20,02	1000	B30-R6000
	B33-75x25-7598-BK	Zwart	75,00	25,00	30,16	500	B30-R4400-WT
	B33-75x25-7598-GN	Groen	75,00	25,00	30,16	500	B30-R6000
	B33-75x25-7598-RD	Rood	75,00	25,00	30,16	500	B30-R6000
	B33-75x25-7598-WT	Wit	75,00	25,00	30,16	500	B30-R6000
	B33-75x25-7598-YL	Geel	75,00	25,00	30,16	500	B30-R6000

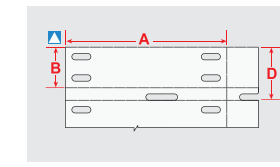


B-7597 Scheurvaste tags

Deze tag kan voor diverse toepassingen worden gebruikt, waaronder de identificatie van meeraderige kabels, voorraden en apparatuur.



Diagram	Bestelreferentie	Kleur	Breedte A (mm)	Hoogte B (mm)	Verticale herhaling D (mm)	Tags per rol	Aanbevolen printlint
	B33-7597W-2050	Wit	50,80	12,70	16,72	2000	B30-R4300

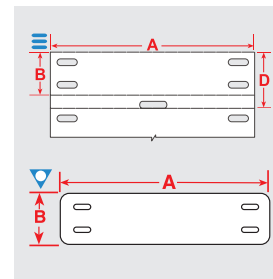




B-7643 halogenvrije kabeltag

Print kabeltags waar u ook bent

Diagram	Bestelreferentie	Kleur	Breedte A (mm)	Hoogte B (mm)	Verticale herhaling D (mm)	Labels per rol	Aanbevolen printlint
B-7643: Thermoplastisch polyether polyurethaan							
▽	B33-6010-7643-WT	Wit	60,00	10,00	–	500	B30-R6000
▽	B33-6010-7643-YL	Geel	60,00	10,00	–	500	B30-R6000
▽	B33-7510-7643-WT	Wit	75,00	10,00	–	500	B30-R6000
▽	B33-7510-7643-YL	Geel	75,00	10,00	–	500	B30-R6000
▽	B33-7515-7643-WT	Wit	75,00	15,00	–	500	B30-R6000
▽	B33-7515-7643-YL	Geel	75,00	15,00	–	500	B30-R6000
▽	B33-7525-7643-WT	Wit	75,00	25,00	–	250	B30-R6000
▽	B33-7525-7643-YL	Geel	75,00	25,00	–	250	B30-R6000
≡	B33-60x10-7643-WT	Wit	60,00	10,00	15,08	750	B30-R6000
≡	B33-60x10-7643-YL	Geel	60,00	10,00	15,08	750	B30-R6000
≡	B33-60x10-7643-GN	Groen	60,00	10,00	15,08	750	B30-R6000
≡	B33-60x10-7643-RD	Rood	60,00	10,00	15,08	750	B30-R6000
≡	B33-60x10-7643-OR	Oranje	60,00	10,00	15,08	750	B30-R6000
≡	B33-60x10-7643-BK	Zwart	60,00	10,00	15,08	750	B30-R4400-WT
≡	B33-60x10-7643-BL	Blauw	60,00	10,00	15,08	750	B30-R6000
≡	B33-75x10-7643-WT	Wit	75,00	10,00	15,08	750	B30-R6000
≡	B33-75x10-7643-YL	Geel	75,00	10,00	15,08	750	B30-R6000
≡	B33-75x10-7643-GN	Groen	75,00	10,00	15,08	750	B30-R6000
≡	B33-75x10-7643-RD	Rood	75,00	10,00	15,08	750	B30-R6000
≡	B33-75x10-7643-OR	Oranje	75,00	10,00	15,08	750	B30-R6000
≡	B33-75x10-7643-BK	Zwart	75,00	10,00	15,08	750	B30-R4400-WT
≡	B33-75x10-7643-BL	Blauw	75,00	10,00	15,08	750	B30-R6000
≡	B33-75x15-7643-WT	Wit	75,00	15,00	20,02	500	B30-R6000
≡	B33-75x15-7643-YL	Geel	75,00	15,00	20,02	500	B30-R6000
≡	B33-75x15-7643-GN	Groen	75,00	15,00	20,02	500	B30-R6000
≡	B33-75x15-7643-RD	Rood	75,00	15,00	20,02	500	B30-R6000
≡	B33-75x15-7643-OR	Oranje	75,00	15,00	20,02	500	B30-R6000
≡	B33-75x15-7643-BK	Zwart	75,00	15,00	20,02	500	B30-R4400-WT
≡	B33-75x15-7643-BL	Blauw	75,00	15,00	20,02	500	B30-R6000
≡	B33-75x25-7643-WT	Wit	75,00	25,00	30,16	250	B30-R6000
≡	B33-75x25-7643-YL	Geel	75,00	25,00	30,16	250	B30-R6000
≡	B33-75x25-7643-GN	Groen	75,00	25,00	30,16	250	B30-R6000
≡	B33-75x25-7643-RD	Rood	75,00	25,00	30,16	250	B30-R6000
≡	B33-75x25-7643-OR	Oranje	75,00	25,00	30,16	250	B30-R6000
≡	B33-75x25-7643-BK	Zwart	75,00	25,00	30,16	250	B30-R4400-WT
≡	B33-75x25-7643-BL	Blauw	75,00	25,00	30,16	250	B30-R6000



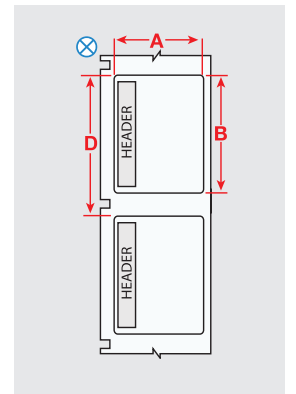
Vorbedrukte en voorgesneden blanco labels met koptekst

Om vlamboog- en veiligheids/waarschuwingslabels te creëren in slechts enkele seconden

- ▶ Ideaal om snel meerkleurige labels aan te maken – in één enkele stap
- ▶ B-595 materiaal voor binnen- en buitengebruik is geschikt voor ruwe en onregelmatige oppervlakken met een geringer hechtvermogen
- ▶ B-483 maakt gebruik van een ultra-agressieve kleefstof die speciaal werd ontworpen voor gepoederlakte oppervlakken



Diagram	Bestelreferentie	Label	Breedte A (mm)	Hoogte B (mm)	Verticale herhaling D (mm)	Labels per rol	Aanbevolen printlint
B-483A: Polyester							
⊗	B33-184-483-ANSIWA	WARNING	76,20	76,20	82,55	500	B30-R6000
⊗	B33-184-483-ANSIDA	DANGER	76,20	76,20	82,55	500	B30-R6000
⊗	B33-161-483-ANSIDA	DANGER	101,60	101,60	107,95	370	B30-R6000
⊗	B33-161-483-ANSIWA	WARNING	101,60	101,60	107,95	370	B30-R6000
B-595: Vinyl							
⊗	B30-241-595-ANSIDA	DANGER	76,20	57,15	82,55	300	B30-R10000
⊗	B30-241-595-ANSICA	CAUTION	76,20	57,15	82,55	300	B30-R10000
⊗	B30-241-595-ANSIWA	WARNING	76,20	57,15	82,55	300	B30-R10000
⊗	B30-241-595-ANSINO	NOTICE	76,20	57,15	82,55	300	B30-R10000
⊗	B30-241-595-OSHACA	CAUTION	76,20	57,15	82,55	300	B30-R10000
⊗	B30-25-595-ANSIDA	DANGER	152,40	101,60	158,75	175	B30-R10000
⊗	B30-25-595-ANSICA	CAUTION	152,40	101,60	158,75	175	B30-R10000
⊗	B30-25-595-ANSIWA	WARNING	152,40	101,60	158,75	175	B30-R10000
⊗	B30-25-595-ANSINO	NOTICE	152,40	101,60	158,75	175	B30-R10000
⊗	B30-25-595-OSHADA	DANGER	152,40	101,60	158,75	175	B30-R10000
⊗	B30-25-595-OSHACA	CAUTION	152,40	101,60	158,75	175	B30-R10000



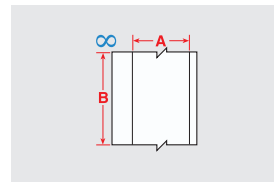


B-551 Niet-klevende, continue tags

Tags voor beveiligings-, lockout- en algemene toepassingen

- ▶ Niet-klevend polyester
- ▶ Priktang afzonderlijk verkrijgbaar. Bestelreferentie: 020591
- ▶ Optionele inklikbare oogjes verkrijgbaar. Bestelreferentie: 020596

Diagram	Bestelreferentie	Kleur	Breedte A (mm)	Hoogte B (mm)	Labels per rol	Aanbevolen printlint
B-551: Polyester						
∞	B30C-2500-551-WT	Wit	63,50	-	1	B30-R10000
∞	B30C-3250-551-WT	Wit	82,55	-	1	B30-R10000
∞	B30C-4250-551-WT	Wit	107,19	-	1	B30-R10000

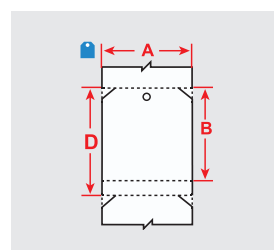


B-851 Niet-klevende, voorbedrukte en voorgesneden veiligheidstags

Voorbedrukt en voorgesneden om tijd te besparen

- ▶ Niet-klevende, halfharde polyester
- ▶ Tags zijn voorgesneden, voorzien van een opening en afgeschuinde hoeken
- ▶ Perforaties tussen de tags
- ▶ Inklikbare plastic oogjes verkrijgbaar voor extra stevigheid rond de montageopening. Bestelreferentie: 020596

Diagram	Bestelreferentie	Breedte A (mm)	Hoogte B (mm)	Verticale herhaling D (mm)	Labels per rol	Aanbevolen printlint
B-851: Polyester						
🔒	B30-255-851-ANSIDB		82,55	146,05	158,75	100 B30-R10000
🔒	B30-255-851-OSHADB		82,55	146,05	158,75	100 B30-R10000
🔒	B30-255-851-OSHADSF		82,55	146,05	158,75	100 B30-R10000
🔒	B30-255-851-ANSIDF		82,55	146,05	158,75	100 B30-R10000
🔒	B30-255-851-OSHADF		82,55	146,05	158,75	100 B30-R10000
🔒	B30-255-851-ANSIDA		82,55	146,05	158,75	100 B30-R10000
🔒	B30-255-851-OSHADA		82,55	146,05	158,75	100 B30-R10000
🔒	B30-255-851-ANSICA		82,55	146,05	158,75	100 B30-R10000



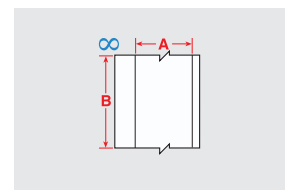
B-595 Vinyl met hoge performantie voor binnen- en buitengebruik

Voor algemene bedrijfs- en veiligheidsidentificatie: ons beste industriële vinyl ooit

- ▶ Duurzaam vinyl met extra agressieve kleefstof
- ▶ Geschikt voor onregelmatig, gebogen, ruwe en erg gestructureerde oppervlakken (geverfde betonmuren, oneffen hout, gestructureerde kunststoffen, met papier omwikkelde leidingen, gepoederlakte oppervlakken)
- ▶ Hecht zich aan moeilijke materialen met een lage oppervlakte-energie (pvc-leidingen, gereedschapskoffers uit geblazen kunststof, ABS-kunststoffen, gerecycleerde kunststoffen)



Diagram	Bestelreferentie	Kleur	Breedte A (mm)	Lengte B (m)	Labels per rol	Aanbevolen printlint
B-595: Vinyl						
∞	B30C-500-595-BL	Blauw	12,70	30,48	1	B30-R10000-WT
∞	B30C-500-595-BR	Bruin	12,70	30,48	1	B30-R10000-WT
∞	B30C-500-595-YL	Geel	12,70	30,48	1	B30-R10000
∞	B30C-500-595-GD	Goud	12,70	30,48	1	B30-R10000
∞	B30C-500-595-GY	Grijs	12,70	30,48	1	B30-R10000
∞	B30C-500-595-GN	Groen	12,70	30,48	1	B30-R10000-WT
∞	B30C-500-595-OR	Oranje	12,70	30,48	1	B30-R10000
∞	B30C-500-595-PL	Paars	12,70	30,48	1	B30-R10000-WT
∞	B30C-500-595-RD	Rood	12,70	30,48	1	B30-R10000-WT
∞	B30C-500-595-PK	Roze	12,70	30,48	1	B30-R10000
∞	B30C-500-595-CL	Transparant	12,70	30,48	1	B30-R10000
∞	B30C-500-595-WT	Wit	12,70	30,48	1	B30-R10000
∞	B30C-500-595-BK	Zwart	12,70	30,48	1	B30-R10000-WT
∞	B30C-1125-595-BL	Blauw	28,58	30,48	1	B30-R10000-WT
∞	B30C-1125-595-BR	Bruin	28,58	30,48	1	B30-R10000-WT
∞	B30C-1125-595-YL	Geel	28,58	30,48	1	B30-R10000
∞	B30C-1125-595-GD	Goud	28,58	30,48	1	B30-R10000
∞	B30C-1125-595-GY	Grijs	28,58	30,48	1	B30-R10000
∞	B30C-1125-595-GN	Groen	28,58	30,48	1	B30-R10000-WT
∞	B30C-1125-595-OC	Oker	28,58	30,48	1	B30-R10000
∞	B30C-1125-595-OR	Oranje	28,58	30,48	1	B30-R10000
∞	B30C-1125-595-PL	Paars	28,58	30,48	1	B30-R10000-WT
∞	B30C-1125-595-RD	Rood	28,58	30,48	1	B30-R10000-WT
∞	B30C-1125-595-PK	Roze	28,58	30,48	1	B30-R10000
∞	B30C-1125-595-CL	Transparant	28,58	30,48	1	B30-R10000
∞	B30C-1125-595-WT	Wit	28,58	30,48	1	B30-R10000
∞	B30C-1125-595-BK	Zwart	28,58	30,48	1	B30-R10000-WT
∞	B30C-2250-595-BL	Blauw	57,15	30,48	1	B30-R10000-WT
∞	B30C-2250-595-BR	Bruin	57,15	30,48	1	B30-R10000-WT
∞	B30C-2250-595-YL	Geel	57,15	30,48	1	B30-R10000
∞	B30C-2250-595-GD	Goud	57,15	30,48	1	B30-R10000
∞	B30C-2250-595-GY	Grijs	57,15	30,48	1	B30-R10000
∞	B30C-2250-595-GN	Groen	57,15	30,48	1	B30-R10000-WT
∞	B30C-2250-595-OC	Oker	57,15	30,48	1	B30-R10000
∞	B30C-2250-595-OR	Oranje	57,15	30,48	1	B30-R10000
∞	B30C-2250-595-PL	Paars	57,15	30,48	1	B30-R10000-WT
∞	B30C-2250-595-RD	Rood	57,15	30,48	1	B30-R10000-WT
∞	B30C-2250-595-PK	Roze	57,15	30,48	1	B30-R10000
∞	B30C-2250-595-CL	Transparant	57,15	30,48	1	B30-R10000
∞	B30C-2250-595-WT	Wit	57,15	30,48	1	B30-R10000
∞	B30C-2250-595-BK	Zwart	57,15	30,48	1	B30-R10000-WT
∞	B30C-3000-595-YL	Geel	76,20	30,48	1	B30-R10000
∞	B30C-3000-595-WT	Wit	76,20	30,48	1	B30-R10000
∞	B30C-4000-595-BL	Blauw	101,60	30,48	1	B30-R10000-WT

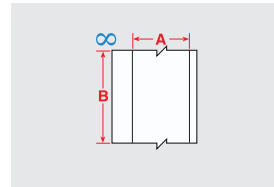




B-595 Vinyl met hoge performantie voor binnen- en buitengebruik (vervolg)

Voor algemene bedrijfs- en veiligheidsidentificatie: ons beste industriële vinyl ooit

Diagram	Bestelreferentie	Kleur	Breedte A (mm)	Lengte B (m)	Labels per rol	Aanbevolen printlint
∞	B30C-4000-595-BR	Bruin	101,60	30,48	1	B30-R10000-WT
∞	B30C-4000-595-YL	Geel	101,60	30,48	1	B30-R10000
∞	B30C-4000-595-GD	Goud	101,60	30,48	1	B30-R10000
∞	B30C-4000-595-GY	Grijs	101,60	30,48	1	B30-R10000
∞	B30C-4000-595-GN	Groen	101,60	30,48	1	B30-R10000-WT
∞	B30C-4000-595-LB	Lichtblauw	101,60	30,48	1	B30-R10000
∞	B30C-4000-595-OC	Oker	101,60	30,48	1	B30-R10000
∞	B30C-4000-595-OR	Oranje	101,60	30,48	1	B30-R10000
∞	B30C-4000-595-PL	Paars	101,60	30,48	1	B30-R10000-WT
∞	B30C-4000-595-RD	Rood	101,60	30,48	1	B30-R10000-WT
∞	B30C-4000-595-PK	Roze	101,60	30,48	1	B30-R10000
∞	B30C-4000-595-CL	Transparant	101,60	30,48	1	B30-R10000
∞	B30C-4000-595-WT	Wit	101,60	30,48	1	B30-R10000
∞	B30C-4000-595-BK	Zwart	101,60	30,48	1	B30-R10000-WT



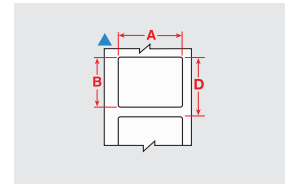
B-595 en B-7569 Voorgesneden blanco labels

Voor algemene identificatietoepassingen

- ▶ De ideale oplossing voor diverse labelingtoepassingen
- ▶ Inclusief twee formaten (voorgesneden en met een bepaalde grootte) voor verharde tags
- ▶ Materiaal geschikt voor binnen- en buitengebruik



Diagram	Bestelreferentie	Kleur	Breedte A (mm)	Hoogte B (mm)	Verticale herhaling D (mm)	Labels per rol	Aanbevolen printlint
B-595: Vinyl							
▲	B30-242-595-BLNKWT	Wit	28,58	72,39	82,55	300	B30-R10000
▲	B30-241-595-BLNKYL	Geel	57,15	76,20	82,55	300	B30-R10000
▲	B30-219-595-BLNKWT	Wit	57,15	97,79	107,95	250	B30-R10000
▲	B30-241-595-BLNKWT	Wit	76,20	57,15	82,55	300	B30-R10000
▲	B30-25-595-BLNKYL	Geel	101,60	152,40	158,75	175	B30-R10000
▲	B30-25-595-BLNKWT	Wit	152,40	101,60	158,75	175	B30-R10000
B-7569: Vinyl							
▲	B30-242-7569-WT	Wit	28,58	72,00	82,55	300	B30-R10000
▲	B30-241-7569-YL	Geel	57,00	75,00	82,55	300	B30-R10000
▲	B30-241-7569-WT	Wit	57,00	75,00	82,55	300	B30-R10000
▲	B30-219-7569-WT	Wit	57,00	98,00	107,95	250	B30-R10000
▲	B30-25-7569-YL	Geel	101,00	152,00	158,75	175	B30-R10000
▲	B30-25-7569-WT	Wit	101,00	152,00	158,75	175	B30-R10000

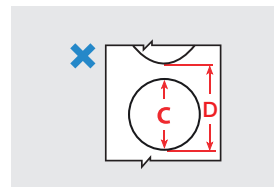


B-595 Bedrukbare inspectielabels met vervaldataanduiding

Print inspectielabels wanneer en hoe u wilt

- ▶ Inspectielabels kunnen worden gebruikt overal waar regelmatige inspectie van machines en uitrustingen vereist is. Een voorbeeld hiervan is de aanduiding van de inspectiedatum op brandblusapparaten. Print deze labels zelf om ze aan te passen aan uw specifieke situatie.

Diagram	Bestelreferentie	Kleur	Diameter C (mm)	Verticale herhaling D (mm)	Labels per rol	Aanbevolen printlint
✗	B30-D25-595-BL	Blauw	25 mm	28,58	1000	B30-R10000-WT
✗	B30-D25-595-BR	Bruin	25 mm	28,58	1000	B30-R10000-WT
✗	B30-D25-595-GN	Groen	25 mm	28,58	1000	B30-R10000-WT
✗	B30-D25-595-GY	Grijs	25 mm	28,58	1000	B30-R10000
✗	B30-D25-595-OC	Oker	25 mm	28,58	1000	B30-R10000
✗	B30-D25-595-OR	Oranje	25 mm	28,58	1000	B30-R10000
✗	B30-D25-595-PL	Paars	25 mm	28,58	1000	B30-R10000-WT
✗	B30-D25-595-WT	Wit	25 mm	28,58	1000	B30-R10000
✗	B30-D35-595-BL	Blauw	35 mm	38,10	750	B30-R10000-WT
✗	B30-D35-595-BR	Bruin	35 mm	38,10	750	B30-R10000-WT
✗	B30-D35-595-GN	Groen	35 mm	38,10	750	B30-R10000-WT
✗	B30-D35-595-GY	Grijs	35 mm	38,10	750	B30-R10000
✗	B30-D35-595-OC	Oker	35 mm	38,10	750	B30-R10000
✗	B30-D35-595-OR	Oranje	35 mm	38,10	750	B30-R10000
✗	B30-D35-595-PL	Paars	35 mm	38,10	750	B30-R10000-WT
✗	B30-D35-595-WT	Wit	35 mm	38,10	750	B30-R10000



BEDRIJFS- EN VEILIGHEIDSIDENTIFICATIE

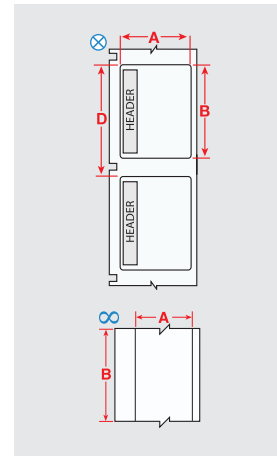


B-854 en B-855 ToughWash-labels bestand tegen agressieve reinigingsprocessen

Bestand tegen hoge temperaturen, agressieve chemicaliën en herhaalde reinigingsprocessen

- ▶ Ideaal voor gebruik in de voedings- en drankenindustrie
- ▶ Leesbaar en duurzaam bij zelfs de meest agressieve reinigingsprocessen
- ▶ B-854 is verkrijgbaar met een metaaldetecteerbare laag voor het opsporen van vreemde deeltjes in de voedselketen

Diagram	Bestelreferentie	Breedte A (mm)	Hoogte B (mm)	Lengte B (m)	Verticale herhaling D (mm)	Labels per rol	Aanbevolen printlint
B-854: Metaaldetecteerbaar polyester							
⊗	B30-25-854-WARN		101,60	152,40	-	158,75	100 B30-R6000
⊗	B30-25-854-DANG		101,60	152,40	-	158,75	100 B30-R6000
⊗	B30-25-854-CAUT		101,60	152,40	-	158,75	100 B30-R6000
∞	B30C-4000-854-WT		101,60	-	15,24	-	1 B30-R6000
∞	B30C-4000-854-YL		101,60	-	15,24	-	1 B30-R6000
B-855: Polyester							
⊗	B30-25-855-WARN		101,60	152,40	-	158,75	100 B30-R6000
⊗	B30-25-855-CAUT		101,60	152,40	-	158,75	100 B30-R6000
∞	B30C-1125-855-YL		28,58	-	15,24	-	1 B30-R6000
∞	B30C-1125-855-WT		28,58	-	15,24	-	1 B30-R6000
∞	B30C-2250-855-YL		57,15	-	15,24	-	1 B30-R6000
∞	B30C-2250-855-WT		57,15	-	15,24	-	1 B30-R6000
∞	B30C-4000-855-YL		101,60	-	15,24	-	1 B30-R6000
∞	B30C-4000-855-WT		101,60	-	15,24	-	1 B30-R6000

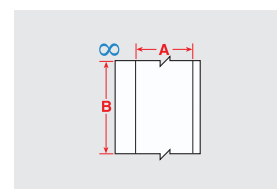


B-584 Retro-reflecterende tape

Voor een sterk reflecterende identificatie die intens terugkaatst wanneer ze wordt belicht

- ▶ Ideaal voor het labelen van elektriciteitspalen en sokkels, buitenapparatuur op bouwterreinen en daken
- ▶ Aanbevolen bij weinig licht of slechte weersomstandigheden

Diagram	Bestelreferentie	Kleur	Breedte (mm)	Lengte B (m)	Aanbevolen printlint
∞	B30C-1125-584-YL	Geel	28,58	15,24	B30-R10000
∞	B30C-1125-584-OR	Oranje	28,58	15,24	B30-R10000
∞	B30C-1125-584-SL	Zilver	28,58	15,24	B30-R10000
∞	B30C-2250-584-YL	Geel	57,15	15,24	B30-R10000
∞	B30C-2250-584-OR	Oranje	57,15	15,24	B30-R10000
∞	B30C-2250-584-SL	Zilver	57,15	15,24	B30-R10000
∞	B30C-4000-584-YL	Geel	101,60	15,24	B30-R10000
∞	B30C-4000-584-OR	Oranje	101,60	15,24	B30-R10000
∞	B30C-4000-584-SL	Zilver	101,60	15,24	B30-R10000



BEDRIJFS- EN VEILIGHEIDSIDENTIFICATIE

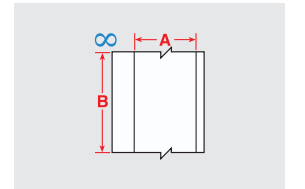
B-526 BradyGlo fotoluminescente tape in hoge-intensiteitsuitvoering

Voor in het donker oplichtende identificatie, tot 10 uur lang

- ▶ Ontworpen voor richtingaanwijzing en evacuatiemarkering
- ▶ Ideaal voor het markeren van noodstoppen voor nutsvoorzieningen, brandblussers, alarmmelders en essentiële bedieningselementen voor apparatuur



Diagram	Bestelreferentie	Kleur	Breedte (mm)	Lengte B (m)	Aanbevolen printlint
∞	B30C-1125-526	Fotoluminescent groen	28,58	15,24	B30-R10000
∞	B30C-2250-526	Fotoluminescent groen	57,15	15,24	B30-R10000
∞	B30C-4000-526	Fotoluminescent groen	101,60	15,24	B30-R10000



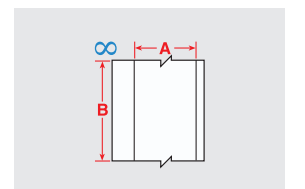
B-509 Bedrukbare magneetstrips

Snel en gemakkelijk te verwijderen en opnieuw aan te brengen

- ▶ Niet-klevend, magnetisch materiaal dat rechtstreeks kan worden bedrukt
- ▶ Ideaal voor herbruikbare en herpositioneerbare identificatietoepassingen



Diagram	Bestelreferentie	Kleur	Breedte (mm)	Lengte B (m)	Aanbevolen printlint
∞	B30C-2500-509-YL	Geel	63,50	7,62	B30-R10000
∞	B30C-2500-509-WT	Wit	63,50	7,62	B30-R10000
∞	B30C-4250-509-YL	Geel	107,95	7,62	B30-R10000
∞	B30C-4250-509-WT	Wit	107,95	7,62	B30-R10000



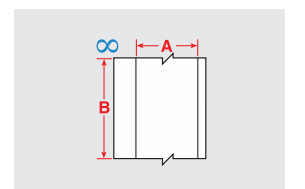
B-581 Herpositioneerbare vinyl

Voor 5S- en LEAN-toepassingen.

- ▶ Agressieve kleefstof die zich netjes laat verwijderen zonder lijmresten achter te laten
- ▶ Ideaal voor tijdelijke, verwijderbare en herpositioneerbare labels, zoals 5S en LEAN-labels
- ▶ Werkingstemp.: -40 °C tot 82 °C
- ▶ Toepassingstemp.: 10 °C tot 82 °C



Diagram	Bestelreferentie	Kleur	Breedte (mm)	Lengte B (m)	Aanbevolen printlint
∞	B30C-500-581-YL	Geel	12,70	30,48	B30-R10000
∞	B30C-500-581-WT	Wit	12,70	30,48	B30-R10000
∞	B30C-1125-581-YL	Geel	28,58	30,48	B30-R10000
∞	B30C-1125-581-WT	Wit	28,58	30,48	B30-R10000
∞	B30C-2250-581-YL	Geel	57,15	30,48	B30-R10000
∞	B30C-2250-581-WT	Wit	57,15	30,48	B30-R10000
∞	B30C-4000-581-YL	Geel	101,60	30,48	B30-R10000
∞	B30C-4000-581-WT	Wit	101,60	30,48	B30-R10000



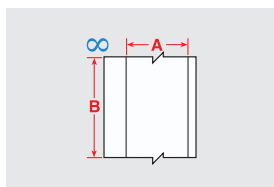


B-549 Labelmateriaal voor koude omgevingen

Voor identificatie bij temperaturen tot -40 °C

- Speciale kleefstof hecht zich permanent aan extreem koude oppervlakken
- Ideaal voor koude opslagplaatsen, koelkasten, vriezers en kortstondig buitengebruik in de winter
- Werkingstemp.: -40 °C tot 100 °C
- Toepassingstemp.: -23 °C tot 100 °C

Diagram	Bestelreferentie	Kleur	Breedte (mm)	Lengte B (m)	Aanbevolen printlint
∞	B30C-1125-549-YL	Geel	28,58	30,48	B30-R10000
∞	B30C-1125-549-WT	Wit	28,58	30,48	B30-R10000
∞	B30C-2250-549-YL	Geel	57,15	30,48	B30-R10000
∞	B30C-2250-549-WT	Wit	57,15	30,48	B30-R10000
∞	B30C-4000-549-YL	Geel	101,60	30,48	B30-R10000
∞	B30C-4000-549-WT	Wit	101,60	30,48	B30-R10000

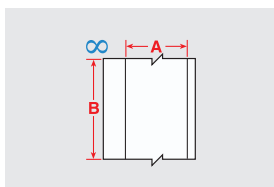


B-483 ToughStripe bedrukbare vloermarkingstape

Geleverd met B-634 polyester overlaminaat om uw print te beschermen

- De extra sterke kleefstof maakt het mogelijk om geprinte boodschappen op de vloer aan te brengen
- Proces in 3 stappen: bedruk de tape, breng hem aan op de vloer en werk af met het beschermende overlaminaat

Diagram	Bestelreferentie	Kleur	Breedte (mm)	Lengte B (m)	Aanbevolen printlint
∞	B30C-1125-483BL-KT	Blauw	28,58	30,48	B30-R4400-WT
∞	B30C-1125-483YL-KT	Geel	28,58	30,48	B30-R6000
∞	B30C-1125-483GN-KT	Groen	28,58	30,48	B30-R4400-WT
∞	B30C-1125-483RD-KT	Rood	28,58	30,48	B30-R4400-WT
∞	B30C-1125-483WT-KT	Wit	28,58	30,48	B30-R6000
∞	B30C-2250-483BL-KT	Blauw	57,15	30,48	B30-R4400-WT
∞	B30C-2250-483YL-KT	Geel	57,15	30,48	B30-R6000
∞	B30C-2250-483GN-KT	Groen	57,15	30,48	B30-R4400-WT
∞	B30C-2250-483OR-KT	Oranje	57,15	30,48	B30-R6000
∞	B30C-2250-483RD-KT	Rood	57,15	30,48	B30-R4400-WT
∞	B30C-2250-483WT-KT	Wit	57,15	30,48	B30-R6000
∞	B30C-2250-483BK-KT	Zwart	57,15	30,48	B30-R4400-WT
∞	B30C-3000-483YL-KT	Geel	76,20	30,48	B30-R6000
∞	B30C-3000-483WT-KT	Wit	76,20	30,48	B30-R6000
∞	B30C-4000-483BL-KT	Blauw	101,60	30,48	B30-R4400-WT
∞	B30C-4000-483YL-KT	Geel	101,60	30,48	B30-R6000
∞	B30C-4000-483GN-KT	Groen	101,60	30,48	B30-R4400-WT
∞	B30C-4000-483OR-KT	Oranje	101,60	30,48	B30-R6000
∞	B30C-4000-483RD-KT	Rood	101,60	30,48	B30-R4400-WT
∞	B30C-4000-483WT-KT	Wit	101,60	30,48	B30-R6000



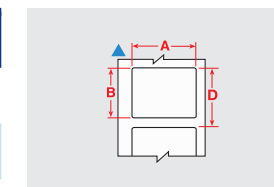
B-7569 Voorgedrukte CLP/GHS-labels voor de identificatie van gevaarlijke stoffen

Print 2-kleurige CLP/GHS-labels in één snelle printgang

- Dankzij de blanco labels met voorbedrukte rode ruiten kan de printer in één printgang 2-kleurige CLP/GHS-labels creëren
- 3 labelformaten, telkens voorzien van de "6 ruiten"-lay-out die overeenstemt met de sjablonen in de Workstation-software
- Het vinylmateriaal voor binnen- en buitengebruik is bestand tegen vocht, chemicaliën en wrijving

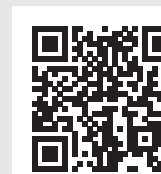


Diagram	Bestelreferentie	Breedte A (mm)	Hoogte B (mm)	Labels per rij	Labels per rol	Aanbevolen printlint
▲	B30-260-7569-CLP1	84,99	55,00	1	340	R10000
▲	B30-260-7569-CLP2	84,99	55,00	1	340	R10000
▲	B30-260-7569-CLP3A	84,99	55,00	1	340	R10000
▲	B30-260-7569-CLP3B	84,99	55,00	1	340	R10000
▲	B30-260-7569-CLP4A	84,99	55,00	1	340	R10000
▲	B30-260-7569-CLP4B	84,99	55,00	1	340	R10000
▲	B30-261-7569-CLP1	110,00	75,00	1	270	R10000
▲	B30-261-7569-CLP2	110,00	75,00	1	270	R10000
▲	B30-261-7569-CLP3A	110,00	75,00	1	270	R10000
▲	B30-261-7569-CLP3B	110,00	75,00	1	270	R10000
▲	B30-261-7569-CLP4A	110,00	75,00	1	270	R10000
▲	B30-261-7569-CLP4B	110,00	75,00	1	270	R10000
▲	B30-262-7569-CLP1	154,99	104,98	1	200	R10000
▲	B30-262-7569-CLP2	154,99	104,98	1	200	R10000
▲	B30-262-7569-CLP3A	154,99	104,98	1	200	R10000
▲	B30-262-7569-CLP3B	154,99	104,98	1	200	R10000
▲	B30-262-7569-CLP4A	154,99	104,98	1	200	R10000
▲	B30-262-7569-CLP4B	154,99	104,98	1	200	R10000
▲	B30-18-7569-CLP4C	76,20	25,40	1	1000	R10000



► Creëer eenvoudig GHS-labels met de Brady Workstation GHS-app

- Gebruik ingebouwde voorgeformatteerde lay-outs met goedgekeurde GHS-symbolen
- Zoek in de ingebouwde chemicaliëndatabase op CAS-nummer om uw label automatisch in te vullen en bewerk het vervolgens om aan uw specifieke SDS te voldoen
- Print een van de zes sjabloonformaten



ONTDEK BRADY WORKSTATION

www.bradyeurope.com/workstation

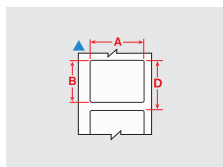


B-481 en B-488 Labels voor objectglasjes

Ontworpen om stalen duidelijk te identificeren tijdens het volledige proces van staalname, controle en bewaring

- Bestand tegen xyleen, alcohol en DMSO

Diagram	Brady materiaalnr	Specifieke eigenschappen	Breedte A (mm)	Hoogte B (mm)	Bestelreferentie	Aanbevolen printlint	Labels per rol
▲	B-481	F H	22,86	9,53	B33-195-481	B30-R6400	3000
●	B-488	F A	22,86	19,05	B33-616-488	B30-R4300	3000
▲	B-481	F H	22,86	19,05	B33-194-481	B30-R6400	2000
●	B-488	F A	22,86	22,86	B33-617-488	B30-R4300	3000
●	B-481	F H	22,86	22,86	B33-141-481	B30-R6400	1500
▲	B-488	F A	48,26	6,35	B33-635-488	B30-R4300	2000

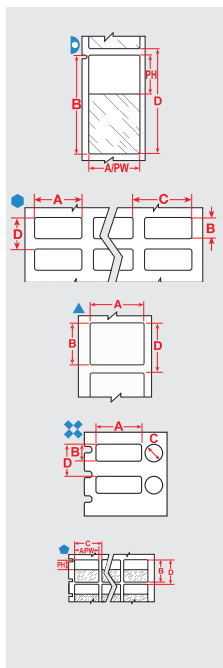


B-461, B-490, B-492, B-494, B-498 & B-499 Labels voor flesjes en buisjes

Altijd duidelijke en goed leesbare stalen

- De labels zijn ontworpen om bestand te zijn tegen extreme laboratoriumomgevingen.
- Bestand tegen oplosmiddelen die in laboratoria worden gebruikt zoals xyleen, ethanol, alcohol en DMSO.
- Identificatie blijft leesbaar, veegt niet uit, vervaagt niet of komt niet los.
- B-490, kan worden aangebracht op bevroren oppervlakken waaronder glas en polypropyleen opgeslagen in vloeibare stikstof. Materiaal moet licht overlappen.
- B-492, kan worden aangebracht op bevroren oppervlakken waaronder glas en polypropyleen opgeslagen in vloeibare stikstof.

Diagram	Brady materiaalnr	Specifieke eigenschappen	Breedte A (mm)	Hoogte B (mm)	Diameter C (mm)	Beprijbare Breedte PW (mm)	Beprijbare hoogte PH (mm)	Bestelreferentie	Aanbevolen printlint	Labels per rol
0,5 mL										
▷	B-461	F A H S L	5,08	22,86	-	5,08	18,29	B33-614-461	B30-R4300	2000
▷	B-461	F A H S L	6,35	27,94	-	6,35	22,09	B33-627-461	B30-R4300	1000
!	B-492	F H L	9,50	6,35	-	-	-	B33-289-492-WT	B30-R6400	1500
●	B-499	F A	12,70	19,05	-	-	-	B33-68-499	B30-R4300	1500
●	B-498	F R	12,70	19,05	-	-	-	B33-68-498	B30-R6200	5000
●	B-490	F H L	12,70	19,05	-	-	-	B33-68-490	B30-R4300	2500
▲	B-499	F A	12,70	25,40	-	-	-	B33-620-499	B30-R6000	1000
●	B-499	F A	12,70	25,40	-	-	-	B33-611-499	B30-R6000	3000
▲	B-499	F A	22,86	12,70	-	-	-	B33-125-499	B30-R4300	1500
▲	B-490	F H L	22,86	12,70	-	-	-	B33-125-490	B30-R4300	1650
⌘	B-499	F A	22,86	12,70	12,70	-	-	B33-126-499	B30-R4300	1500
⌘	B-490	F H L	22,86	12,70	12,70	-	-	B33-126-490	B30-R4300	2500
●	B-499	F A	25,40	9,53	-	-	-	B33-152-499	B30-R4300	1500
●	B-492	F H L	25,40	9,53	-	-	-	B33-152-492	B30-R6400	2500
⌘	B-499	F A	25,40	9,53	9,53	-	-	B33-163-499	B30-R4300	1500
⌘	B-492	F H L	25,40	9,53	9,53	-	-	B33-163-492	B30-R6400	1500
◆	B-461	F A H S L	25,40	9,53	9,53	25,40	9,53	B33-606-461	B30-R4300	1000
▲	B-499	F A	25,40	12,45	-	-	-	B33-659-499	B30-R6000	1000
▲	B-492	F H L	25,40	12,70	-	-	-	B33-59-492	B30-R6400	2500
●	B-499	F A	25,40	12,70	-	-	-	B33-5-499	B30-R6000	5000
⌘	B-492	F H L	25,40	12,70	9,53	-	-	B33-181-492	B30-R6400	1500
⌘	B-492	F H L	25,40	12,70	11,18	-	-	B33-182-492	B30-R6400	1500
◆	B-461	F A H S L	55,88	12,70	-	19,05	12,70	B33-127-461	B30-R4300	1500

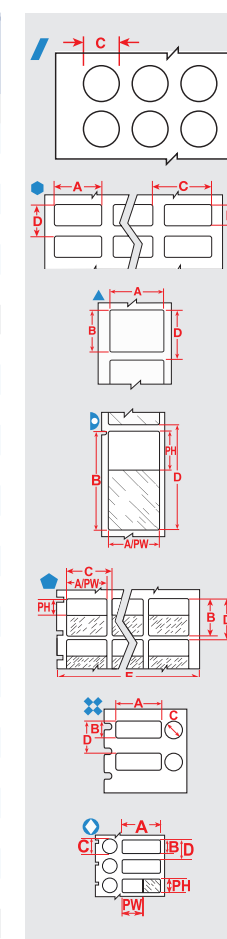


B-461, B-490, B-492, B-494, B-498 & B-499 Labels voor flesjes en buisjes (vervolg)

Altijd duidelijke en goed leesbare stalen



Diagram	Brady materiaalnr	Specifieke eigenschappen	Breedte A (mm)	Hoogte B (mm)	Diameter C (mm)	Beprijbare Breedte PW (mm)	Beprijbare hoogte PH (mm)	Bestelreferentie	Aanbevolen printlint	Labels per rol
1,5 mL										
/	B-461	F A H L	-	-	9,53	-	-	B33-602-461AW	B30-R4300	3000
●	B-499	F A	19,05	6,35	-	-	-	B33-1-499	B30-R6000	10000
▲	B-499	F A	19,05	19,05	-	-	-	B33-254-499	B30-R6000	1000
●	B-499	F A	19,05	23,80	-	-	-	B33-91-499	B30-R6000	2500
●	B-499	F A	25,40	19,05	-	-	-	B33-88-499	B30-R6000	2500
▷	B-461	F A H S L	66,68	15,24	-	25,40	15,24	B33-153-461	B30-R4300	1500
2,0 mL										
●	B-499	F A	6,35	36,50	-	-	-	B33-90-499	B30-R6000	2500
◆	B-461	F A H S L	15,24	38,10	-	15,24	33,02	B33-628-461	B30-R4300	2500
◆	B-461	F A H S L	15,24	66,68	-	15,24	25,40	B33-612-461	B30-R4300	1500
◆	B-461	F A H S L	19,05	38,10	-	19,05	33,02	B33-629-461	B30-R4300	2500
▲	B-492	F H L	22,86	25,40	-	-	-	B33-180-492	B30-R6400	1500
⌘	B-494	F H	25,40	9,53	9,53	-	-	B33-304-494-BL	-	1500
⌘	B-494	F H	25,40	9,53	9,53	-	-	B33-304-494-GN	-	1500
⌘	B-494	F H	25,40	9,53	9,53	-	-	B33-304-494-OR	-	1500
⌘	B-494	F H	25,40	9,53	9,53	-	-	B33-304-494-PK	-	1500
⌘	B-494	F H	25,40	9,53	9,53	-	-	B33-304-494-RD	-	1500
⌘	B-494	F H	25,40	9,53	9,53	-	-	B33-304-494-YL	-	1500
▲	B-494	F H	25,40	12,70	-	-	-	B33-310-494-BL	-	2500
▲	B-494	F H	25,40	12,70	-	-	-	B33-310-494-GN	-	2500
▲	B-494	F H	25,40	12,70	-	-	-	B33-310-494-OR	-	2500
▲	B-494	F H	25,40	12,70	-	-	-	B33-310-494-PK	-	2500
▲	B-494	F H	25,40	12,70	-	-	-	B33-310-494-RD	-	2500
▲	B-494	F H	25,40	12,70	-	-	-	B33-310-494-YL	-	2500
▲	B-492	F H L	25,40	25,40	-	-	-	B33-179-492	B30-R6400	1900
▷	B-461	F A H S L	44,45	25,40	-	25,40	25,40	B33-183-461	B30-R4300	2000
4,0 mL										
●	B-499	F A	12,70	36,50	-	-	-	B33-87-499	B30-R6000	2500
▷	B-461	F A H S L	15,24	48,26	-	15,24	39,88	B33-638-461	B30-R4300	2000
●	B-499	F A	25,40	36,50	-	-	-	B33-621-499	B30-R6000	3000
●	B-499	F A	25,40	36,50	-	-	-	B33-89-499	B30-R6000	2300
▷	B-461	F A H S L	34,93	45,72	-	34,93	39,88	B33-632-461	B30-R4300	1500
▲	B-492	F H L	41,28	15,24	-	-	-	B33-155-492	B30-R6400	1500
▲	B-490	F H L	41,28	15,24	-	-	-	B33-155-490	B30-R4300	1500
◆	B-461	F A H S L	41,28	15,24	-	25,40	15,24	B33-133-461	B30-R4300	1500
⌘	B-492	F H L	41,28	15,24	9,53	-	-	B33-190-492	B30-R6400	1500
○	B-461	F A H S L	41,28	15,24	12,70	41,28	15,24	B33-608-461	B30-R4300	1000
▲	B-490	F H L	50,80	6,35	-	-	-	B33-151-490	B30-R4300	2500
◆	B-461	F A H S L	66,68	25,40	-	25,40	25,40	B33-276-461	B30-R4300	1500
▷	B-461	F A H S L	88,90	38,10	-	31,75	38,10	B33-134-461	B30-R4300	1000

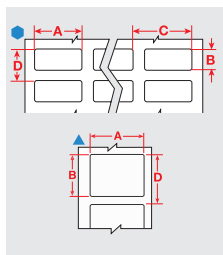




B-461, B-490, B-492, B-494, B-498 & B-499 Labels voor flesjes en buisjes (vervolg)

Altijd duidelijke en goed leesbare stalen

Diagram	Brady materiaalnr	Specifieke eigenschappen	Breedte A (mm)	Hoogte B (mm)	Diameter C (mm)	Beprijbare Breedte PW (mm)	Beprijbare hoogte PH (mm)	Bestelreferentie	Aanbevolen printlint	Labels per rol
8,0 mL										
●	B-498	F	R	19,05	23,80	-	-	B33-91-498	B30-R6200	2500
●	B-498	F	R	25,40	19,05	-	-	B33-88-498	B30-R6200	2500
●	B-499	F A		25,40	66,68	-	-	B33-625-499	B30-R6000	1500
▲	B-494	F H		41,28	15,24	-	-	B33-302-494-BL	-	1500
▲	B-494	F H		41,28	15,24	-	-	B33-302-494-GN	-	1500
▲	B-494	F H		41,28	15,24	-	-	B33-302-494-OR	-	1500
▲	B-494	F H		41,28	15,24	-	-	B33-302-494-PK	-	1500
▲	B-494	F H		41,28	15,24	-	-	B33-302-494-RD	-	1500
▲	B-494	F H		41,28	15,24	-	-	B33-302-494-YL	-	1500
▲	B-492	F H L		48,26	25,40	-	-	B33-156-492	B30-R6400	1500
▲	B-490	F H L		48,26	25,40	-	-	B33-156-490	B30-R4300	1500
▲	B-461	F A H L		48,26	25,40	-	48,26	B33-636-461AW	B30-R4300	2000
15,0 mL										
/	B-461	F A H L		-	-	15,24	-	B33-604-461AW	B30-R4300	3000
▲	B-490	F H L		55,88	38,10	-	-	B33-157-490	B30-R4300	1000
●	B-461	F A H S L		133,35	25,40	-	38,10	B33-139-461	B30-R4300	650
25,0 mL										
●	B-498	F	R	12,70	36,50	-	-	B33-87-498	B30-R6200	2500
●	B-499	F A		25,40	63,50	-	-	B33-325-499	B30-R6000	700
▲	B-461	F A H L		57,15	19,05	-	57,15	B33-642-461AW	B30-R4300	2000
▲	B-461	F A H L		88,90	38,10	-	88,90	B33-650-461AW	B30-R4300	2000
50,0 mL										
▲	B-498	F	R	19,05	19,05	-	-	B33-254-498	B30-R6200	1000
●	B-498	F	R	25,40	12,70	-	-	B33-5-498	B30-R6200	5000
●	B-498	F	R	25,40	36,50	-	-	B33-89-498	B30-R6200	2300
●	B-498	F	R	25,40	63,50	-	-	B33-325-498	B30-R6200	700
●	B-499	F A		25,40	101,60	-	-	B33-326-499	B30-R6000	450
●	B-498	F	R	25,40	101,60	-	-	B33-326-498	B30-R6200	450
●	B-499	F A		38,10	101,60	-	-	B33-327-499	B30-R6000	450
●	B-498	F	R	38,10	101,60	-	-	B33-327-498	B30-R6200	450
●	B-499	F A		38,10	152,40	-	-	B33-328-499	B30-R6000	300
●	B-498	F	R	38,10	152,40	-	-	B33-328-498	B30-R6200	300



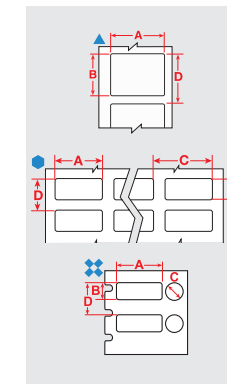
B-7425 Polypropyleenlabels

Traceer vrijwel elk staal in het laboratorium

- Biedt een uitstekende, universele traceerbaarheid van stalen
- Blijft kleven op flesjes, buisjes, objectglasjes en microtiterplaten
- Blijft leesbaar bij blootstelling aan chemicaliën en extreme temperaturen



Diagram	Brady materiaalnr	Specifieke eigenschappen	Breedte A (mm)	Hoogte B (mm)	Diameter C (mm)	Bestelreferentie	Aanbevolen printlint	Labels per rol
0,5 mL								
▲	B-7425	F A H	50,80	12,70	-	B33-53-7425	B30-R4300	2000
●	B-7425	F A H	25,40	9,53	-	B33-152-7425	B30-R4300	2000
●	B-7425	F A H	25,40	9,53	9,53	B33-249-7425	B30-R4300	1500
▲	B-7425	F A H	25,40	12,70	-	B33-59-7425	B30-R4300	2000
●	B-7425	F A H	25,40	12,70	11,18	B33-251-7425	B30-R4300	1500
1,5 mL								
●	B-7425	F A H	25,40	19,05	-	B33-88-7425	B30-R4300	2000
2,0 mL								
▲	B-7425	F A H	20,96	6,35	-	B33-257-7425	B30-R4300	1500
▲	B-7425	F A H	25,40	25,40	-	B33-179-7425	B30-R4300	1500
▲	B-7425	F A H	33,02	15,24	-	B33-256-7425	B30-R4300	1500
4,0 mL								
●	B-7425	F A H	38,10	12,70	-	B33-37-7425	B30-R4300	1500
▲	B-7425	F A H	38,10	19,05	-	B33-136-7425	B30-R4300	1500
▲	B-7425	F A H	38,10	25,40	-	B33-235-7425	B30-R4300	1250
▲	B-7425	F A H	38,10	44,45	-	B33-258-7425	B30-R4300	900
▲	B-7425	F A H	50,80	6,35	-	B33-151-7425	B30-R4300	2000
8,0 mL								
▲	B-7425	F A H	50,80	25,40	-	B33-137-7425	B30-R4300	1500



B-7425-AC Indicatielabels voor sterilisatie

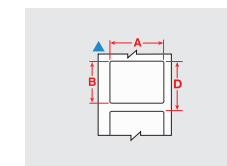
Label bevestigt succesvolle sterilisatie



MEER INFORMATIE OVER INDICATIELABELS VOOR STERILISATIE



Diagram	Brady materiaalnr	Specifieke eigenschappen	Breedte A (mm)	Hoogte B (mm)	Beprijbare Breedte PW (mm)	Bestelreferentie	Aanbevolen printlint	Labels per rol
4,0 mL								
▲	B-7425		38,10	25,40	38,10	B33-235-7425-AC	B30-R4300	1250
8,0 mL								
▲	B-7425		50,80	25,40	50,80	B33-137-7425-AC	B30-R4300	1500



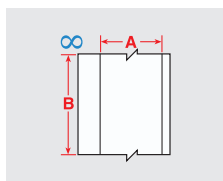
B-403 Wateroplosbaar label

Het label lost binnen 30 seconden op bij blootstelling aan water



MEER INFORMATIE OVER OPLOSBAAR LABELS

Diagram	Brady materiaalnr	Specifieke eigenschappen	Breedte A (mm)	Lengte B (m)	Bestelreferentie	Aanbevolen printlint	Labels per rol	
∞	B-403		R	28,58	30,48	B30C-1125-403-WT	M61-R4300	1
∞	B-403		R	57,15	30,48	B30C-2250-403-WT	M61-R4300	1
∞	B-403		R	76,20	30,48	B30C-3000-403-WT	M61-R4300	1
∞	B-403		R	101,60	30,48	B30C-4000-403-WT	M61-R4300	1



ACCESSOIRES

USB-C-kabel voor i4311-printer

► Verbind apparaten en gegevens met de i4311-printer met deze USB-C-kabel.

Artikelnummer	Bestelreferentie	Omschrijving	Aantal
178935	USB-C-CABLE	USB-C-kabel voor i4311-printer	1



AC-adapter voor i4311-printerbatterij

► Gebruik deze AC-adapter om de i4311-printerbatterij op te laden.

Artikelnummer	Bestelreferentie	Omschrijving	Aantal
178931	65W-AC-GLOBAL	AC-adapter voor i4311-printerbatterij	1



Herlaadbare lithium-ionbatterij voor de i4311-printer

► Voorzie uw i4311-printer van stroom met deze duurzame en betrouwbare batterij.

Artikelnummer	Bestelreferentie	Omschrijving	Aantal
178932	I4311-BATT	Herlaadbare lithium-ionbatterij voor de i4311-printer	1



Zachte draagtas voor i4311-printer

► Houd uw i4311 industriële labelprinter georganiseerd en beschermd met deze zachte draagtas.

Artikelnummer	Bestelreferentie	Omschrijving	Aantal
178933	I4311-SC	Zachte draagtas voor i4311-printer	1



Verharde draagkoffer voor i4311-printermaterialen

► Bescherm, transporteer en bewaar al uw i4311-accessoires, labelmaterialen, printlinten en reserbatterij veilig in deze verharde draagkoffer.

Artikelnummer	Bestelreferentie	Omschrijving	Aantal
178934	I4311-HC	Verharde draagkoffer voor i4311-printermaterialen	1



PRINTERSPECIFICATIES

Printer	
Kleurencapaciteit	Eenkleurig
Printsnelheid (mm/sec)	101,60
Printresolutie (dpi)	300
Printfuncties	Automatische dpi-conversie voor ZPL
Flash Geheugen	1 GB RAM, 8 GB Flash
Breedte x Hoogte x Diepte (mm)	228,6 x 241,3 x 330,2
Zelfstandig printen	Mobiel toestel aangesloten, autonoom & perifeer
Gewicht (kg)	5,85
Garantie	1 jaar

Materialen	
Continue vs. gestanste labels	Continu, Gestanste, Op maat
Compatibele materialen	B30-, B30C-, B30EP-, B33-, B33C-, B33D-, B33FP-, B33R-, B33FT-
Min. labelbreedte (mm)	6,35
Max. labelbreedte (mm)	107,95
Min. labelhoogte (mm)	6,35
Min. linerbreedte (mm)	18,03
Max. linerbreedte (mm)	107,95
Max. printbreedte (mm)	101,98
Aanbevolen gebruik/labels per dag	5000

Beeldscherm	
Scherm	Lcd-kleurentouchscreen
Indicatoren op het scherm	Bluetooth-status, Digitale klok, Foutmelding, Herkenning van printlint- en labelartikelnummer, Resterend printlint, USB-aansluiting, wifi, Resterend materiaal, Dataontvangst

Software en aansluitmogelijkheden	
Aansluitmogelijkheden	Bluetooth, Ethernet, USB-C, Wi-Fi, Met kabel, USB-A
Softwarecompatibiliteit	Brady Workstation Express Labels Mobile App Windows gebaseerd stuurprogramma voor softwareprogramma's van derde partijen Software Development Kit Brady LINK360®
Programmeertaal	Ingebouwde ZPL-emulator

Conformiteit	
Goedkeuring/Conformiteit	CE



**België & Luxemburg**

+32 (0) 52 45 78 11
benelux@bradycorp.com

Denemarken

+45 66 14 44 00
denmark@bradycorp.com

Duitsland, Oostenrijk & Zwitserland

+49 (0) 6103 7598 660
germany@bradycorp.com

Frankrijk

+33 (0) 3 20 76 94 48
france@bradycorp.com

Hongarije

+36 23 500 275
hungary@bradycorp.com

Italië

+39 02 26 00 00 22
italy@bradycorp.com

Nederland

+31 (0)70 323 62 98
benelux@bradycorp.com

Noorwegen

+47 70 13 40 00
norway@bradycorp.com

Polen

+48 22 104 6262
poland@bradycorp.com

Qatar, Saoedi-Arabië & de VAE

+971 4881 2524
me@bradycorp.com

Slowakije

+421 902 939 406
slovakia@bradycorp.com

Spanje & Portugal

+34 900 902 993
spain@bradycorp.com
portugal@bradycorp.com

Tsjechië

+420 776 302 229
czechrepublic@bradycorp.com

Turkije

+90 212 264 02 20
turkey@bradycorp.com

Verenigd Koninkrijk & Ierland

+44 (0) 1295 228 288
uk@bradycorp.com

Zweden, Finland, Estland, Letland, Litouwen

+46 (0) 8 590 057 30
sweden@bradyeurope.com

Zuid-Afrika

+27 11 704 3295
africa@bradycorp.com

Wij maken producten die de wereld veiliger en slimmer maken. Van de oceaانبodem tot in de ruimte, van de werkvloer tot in de verloskamer – **wij zijn vrijwel overal waar u kijkt.**



Om onze impact op het milieu te minimaliseren beperkt Brady het aantal herdrukken.

De meest recente versies kunnen steeds gedownload worden op bradyeurope.com/downloads.



Zoek naar: EUR-M-650-NL

Uw distributeur