



Identificeer elke kabel en component

Identificatiegids voor de
elektrische en tele-/datacomsector

Waarom deze gids?

Goed geïdentificeerde draden, kabels en componenten geven professionals als u onmiddellijk inzicht in de werking en aansluiting van een installatie. Daardoor kunt u sneller en op een veiligere manier herstellingen, updates en upgrades uitvoeren, en daalt het risico op menselijke fouten.

Er komt echter meer kijken bij professionele identificatie dan u denkt. Afhankelijk van de omgeving waarin u werkt, kiest u beter voor een duurzamer materiaal dat leesbaar blijft gedurende de volledige levensduur van de kabel of het component.



Deze identificatiegids voor de elektrische en tele-/datacomsector suggereert de beste identificatieoplossingen voor tal van toepassingen waarmee installateurs in de elektrische en tele-/datacomsector geconfronteerd worden.

Inhoudsopgave

2	Waarom deze gids?
4	De voordelen van Brady
7	Het belang van professionele labels
8	Wat is een professioneel label?
12	Tips & tricks voor identificatie
15	Draad- en kabelidentificatie
17	Wikkellabels
19	Kabelvlaggetjes
21	Kabeltags
23	Krimpkousen
25	Verharde merkers
27	Identificatie van componenten
29	Identificatie van aansluitklemmen en schakelkasten
31	Vervanging van gegraveerde plaatjes op elektrische panelen
33	Identificatie van patchpanelen en contactdozen
34	Identificatieoplossingen op maat
37	Ter plaatse labels printen
47	Benchtoplevelprinters
49	Voorbedrukte identificatielabels
51	Elektrische Lockout/Tagout

De voordelen van Brady

Een uitgebreid productassortiment

“We hebben voor Brady gekozen vanwege het uitgebreide assortiment labels.”

Brady beschikt over het meest uitgebreide productassortiment op de markt en biedt complete identificatieoplossingen voor elke toepassing. Zo kan Brady u een uniek professioneel en kostenbesparend voordeel bieden. Als u een nieuwe identificatieoplossing nodig heeft, kunnen onze chemici en ingenieurs een volledig nieuw label voor u ontwikkelen, met nieuwe combinaties van labellagen tot intern ontwikkelde kleefstoffen of inkten.

Wanneer prestaties van het grootste belang zijn

De labels van Brady zijn duurzaam en blijven kleven. Dat is wat we nodig hebben.”

Brady biedt een uitgebreid assortiment materialen, merkers, inkten, printlinten, printmedia en speciale kleefstoffen aan. Deze zorgen ervoor dat de labels blijven kleven, zelfs in extreme omstandigheden of op oneffen en gelakte oppervlakken.

Meer dan 100 jaar ervaring

“Het is fijn klant te zijn bij een bedrijf dat je kan vertrouwen”

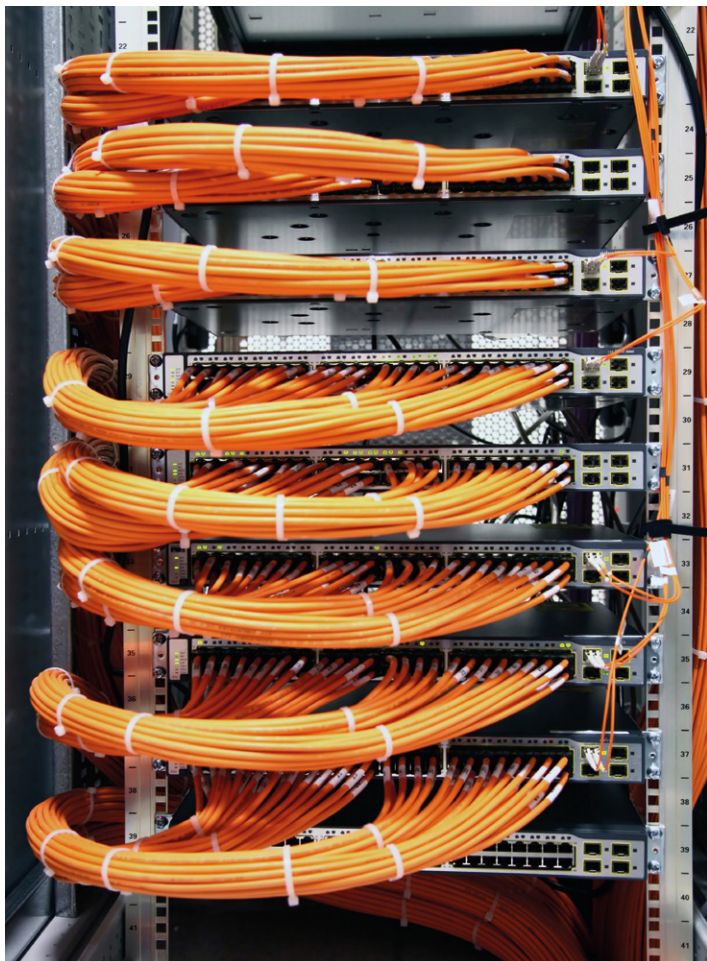
De kwalitatieve identificatiesystemen voor componenten en kabels van Brady zijn het resultaat van jarenlange ervaring in de elektrische en telecommarkt.

U, onze klant, bent de reden waarom Brady al meer dan 100 jaar actief is. Al die tijd hebben onze klanten de gespecialiseerde service en ondersteuning van Brady gewaardeerd, vertrouwd op onze technische expertise en genoten van onze marktkennis. Met uw steun kunnen we nog minstens 100 jaar doorgaan!

Uitstekende beschikbaarheid

Eenvoudig bestellen - snelle levering”

Met meer dan 1500 distributeurs in Europa, ondersteund door een service- en supportafdeling in elke Europese regio, kunnen onze identificatielabels, printoplossingen en materialen steeds snel geleverd worden.



Het belang van professionele labels

Verliest u soms tijd met het traceren van kabels?

Duurzame, professionele labels die leesbaar blijven en blijven kleven, zelfs in veeleisende omstandigheden, zijn bijzonder belangrijk voor een goede organisatie en werking van stroom-, netwerk-, voice- en datakabels.

Dankzij de professionele identificatie van draden, kabels en componenten kunt u:

- meteen zien wat moet worden gecontroleerd tijdens foutopsporingen
- duidelijk onderdelen markeren voor toekomstige upgrades
- de geschiedenis, levensduur en leverancier traceren
- veiligheidswaarschuwingen en voorzorgsmaatregelen communiceren

Hoeveel tijd of geld verliest u met het traceren van een niet-geïdentificeerde defecte draad, kabel of component?

Hoeveel stress ervaart u wanneer een defect impact heeft op de werking van machines, productielijnen, servers en diensten?

Dan betaalt professionele identificatie elke euro in veelvoud terug.

Wat is een professioneel label?

Professionele identificatielabels zijn ontwikkeld voor gebruik in veeleisende omgevingen. Om u te helpen de beste oplossing voor uw toepassing te kiezen, hebben we onze producten op de volgende pagina's voorzien van pictogrammen:



Bestand tegen wrijving

Bestendigheid bewezen via test op een Taber Abraser met CS10- slijtagewielen en armen met contragewicht.



Bestand tegen brandstof/olie

Bestendigheid bewezen via test door onderdompeling in benzine, remvloeistof, SAE 30wt-olie, JP-8-vliegtuigbrandstof, MILH-5606-olie.



Bestand tegen hoge temperaturen

Bestand tot 100 °C.



Bestand tegen lage temperaturen

Labels gedurende 30 dagen of 1000 uren onderworpen aan temperaturen van -40°C , -70°C of -80°C .



Verwijderbaar

Geeft aan dat het materiaal makkelijk verwijderd kan worden zonder dat er kleefresten op het oppervlak achterblijven.



Zelfdovend/ niet-ontvlambaar

Het opgegeven materiaal heeft vlamvertragende eigenschappen om brand te voorkomen en verbrandingsprocessen te stoppen of af te remmen.



Bestand tegen oplosmiddelen/chemicaliën

Bestendigheid bewezen via test door onderdompeling in MEK/aceton/tolueen/xyleen.



Scheurbestendig

Het opgegeven materiaal is scheurbestendig.



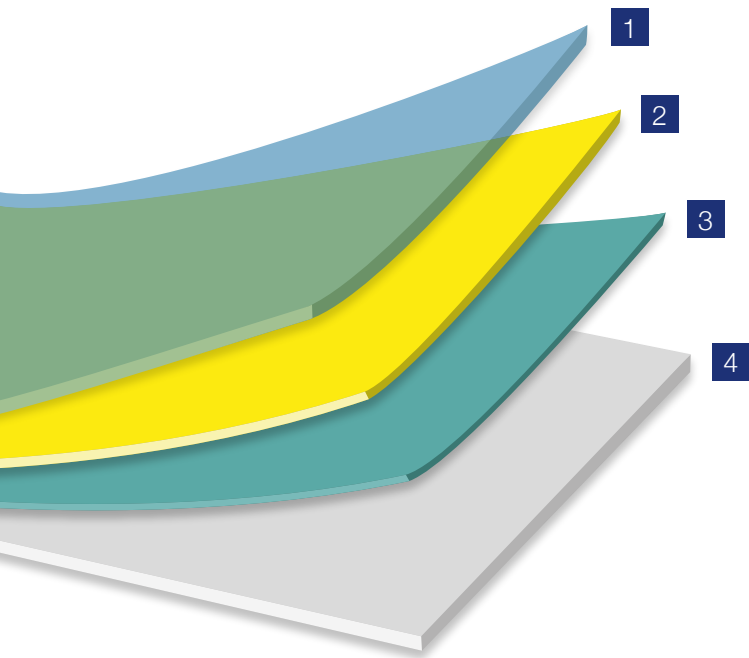
UV-bestendig

Het opgegeven materiaal is bestand tegen uv-straling, zodat de bedrukking minder snel vervaagt.

De samenstelling van een professioneel label

De combinatie van de drager, de kleefstof, het substraat en de toplaag bepaalt de kenmerken, bestendigheid, toepassingen en duurzaamheid van een professioneel label.

- 1 De toplaag bepaalt de kleur en afwerking van het label, is het gedeelte dat bedrukt wordt en verhoogt de weerstand tegen weersomstandigheden, vlammen, chemicaliën of hoge temperaturen.
- 2 Het substraat geeft het label zijn vorm en bepaalt de trekvastheid, zoals sterkte en flexibiliteit, en fysieke eigenschappen, zoals de weerstand tegen chemicaliën en extreme temperaturen.
- 3 De kleefstof bevestigt het label op een gekozen oppervlak en maakt het label bestand tegen een aantal omgevingsfactoren.
- 4 De drager is een heel dunne drager die tegen de achterzijde van het zelfklevende label is aangebracht.



Tips & tricks voor identificatie

Er bestaat een professioneel identificatielabel voor elk type draad, kabel en component, in verschillende versies, afmetingen en materialen, afgestemd op specifieke identificatiebehoeften en vereisten. Maar welk label is het beste?

Materiaal

Identificatielabels voor kabels en componenten zijn beschikbaar in verschillende materialen. Het beste materiaal voor uw toepassing is afhankelijk van de omstandigheden waaraan het wordt blootgesteld.

- Polyolefinlabels en krimpkousen blijven leesbaar in vochtige omgevingen en zijn uitstekend bestand tegen chemicaliën en hoge temperaturen.
- Vynyllabels zijn uitstekend bestand tegen olie en vuil, en zijn perfect voor niet-vlakke ondergronden. Daarnaast hebben vynyllabels een hoge uv-bestendigheid en zijn ze verkrijgbaar in meer dan 10 verschillende standaardkleuren.
- Nylonlabels zijn uitstekend bestand tegen chemicaliën en extreme temperaturen, gaande van -196 °C tot $+121\text{ °C}$. Ze zijn bijzonder geschikt voor gebogen oppervlakken en zijn heel sterk en flexibel.

Kabeldikte

De dikte van uw draden of kabels bepaalt of u best krimpkousen of zelflaminerende labels gebruikt. Houd rekening met de volgende tips:

- Krimpkousen moeten minstens tweemaal de hoogte van de kabeldiameter hebben.
- Zelflaminerende labels moeten $\pm 6,5$ keer de kabeldiameter ($2r \times 2\pi$) zijn.
- Wikkellabels moeten $\pm 3,5$ keer de kabeldiameter ($2r \times \pi$) zijn.
- Heel dikke kabels kunnen worden geïdentificeerd met bandjes en een kabeltag.

Aangesloten kabels

Krimpkousen zijn niet geschikt voor de identificatie van kabels of draden die al aangesloten zijn, omdat ze over een draad of kabel moeten worden geschoven. Tags zijn een niet-klevende optie en zelflaminerende labels, wikkellabels en kabelvlaggetjes zijn zelfklevende alternatieven om aangesloten kabels te identificeren.

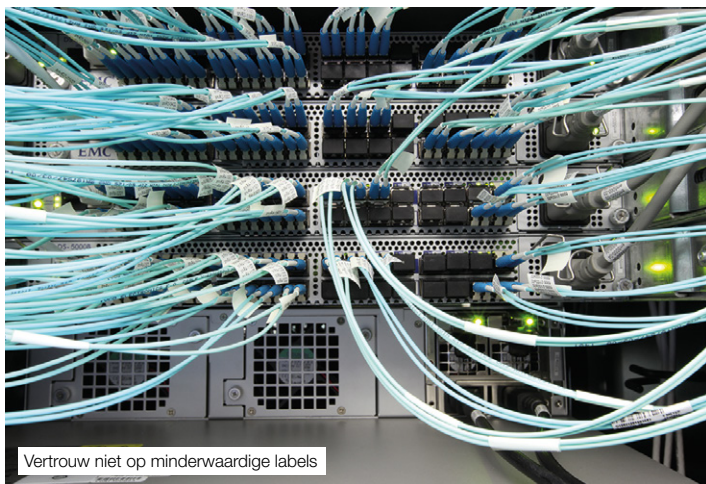
Kabeltype

Als u het contactoppervlak tussen de draad of kabel en uw identificatieoplossing wilt beperken, gebruikt u best een P- of T-vormig kabelvlaggetje. Dit labeltype beperkt bijvoorbeeld het contact met glasvezelkabels en maximaliseert tegelijk de ruimte waarop u een code of barcode kunt printen.

Contacteer een Brady-specialist als u niet zeker bent over de beste identificatieoplossing voor uw toepassing.



Gebruik kwaliteitsvolle identificatieoplossingen van Brady



Vertrouw niet op minderwaardige labels

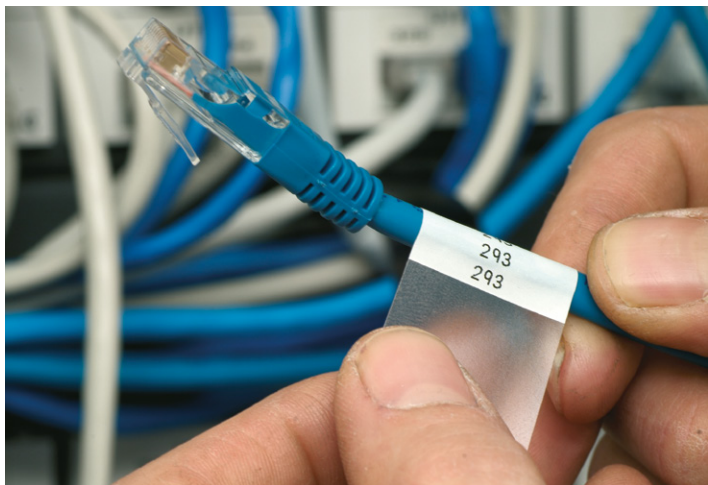
Draad- en kabelidentificatie

Brady biedt kwalitatieve identificatieoplossingen aan voor draad- en kabelidentificatie in elke omgeving. De labels van Brady zijn onderzocht, getest en ontwikkeld voor maximale duurzaamheid, zodat uw identificatie intact blijft voor de volgende interventie op uw installatie.

Wanneer prestaties belangrijk zijn, kunt u vertrouwen op de draad- en kabelidentificatie van Brady:

- Wikkellabels
- Kabelvlaggetjes
- Kabeltags
- Krimpkousen
- Inserts

Op de volgende pagina's vindt u een selectie van de meest gebruikte identificatieoplossingen voor draden en kabels. Het volledige gamma vindt u op onze website www.bradyeurope.com.



Wikkellabels

De wikkellabels van Brady zijn bestand tegen vervaging en wrijving, en uitermate geschikt voor de permanente of tijdelijke identificatie van kabels en draden. Wikkellabels bieden een uitstekende printkwaliteit en zijn bestand tegen extreme temperaturen, chemicaliën en brandstoffen.

De **B-427 kabellabels uit zelflaminerend vinyl** zijn voorzien van een duurzame doorschijnende vinylfolie met een drukgevoelige acrylkleefstof. De labels hebben een wit gedeelte (ook mogelijk in andere kleuren) dat bedrukbaar is en een doorzichtig overlaminaat dat rond het label wordt gewikkeld om de tekst te beschermen tegen vervaging of wrijving.

De **B-498 herpositioneerbare labels in vinylweefsel** bestaan uit een speciaal samengestelde bovenlaag en een stoffen rug. De labels bieden een zeer goede printkwaliteit en uitstekend hechtvermogen. Bovendien kunnen ze gedurende een beperkte tijd verwijderd en opnieuw aangebracht worden.

B-427 zelflaminerend label



BESTAND TEGEN
WRIJVING



BESTAND TEGEN
BRANDSTOF/OLIE



ZELFDOVEND/
NIET-ONTVLAMBAAR



UV-BESTENDIG

B-498 herpositioneerbaar label in vinylweefsel



BESTAND TEGEN
WRIJVING

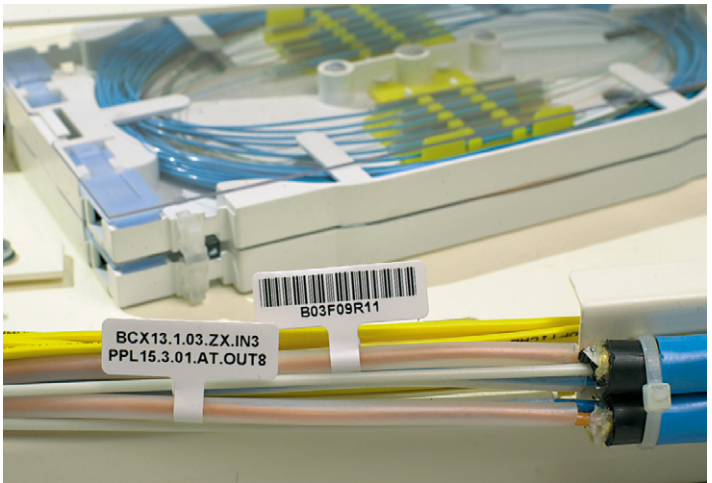
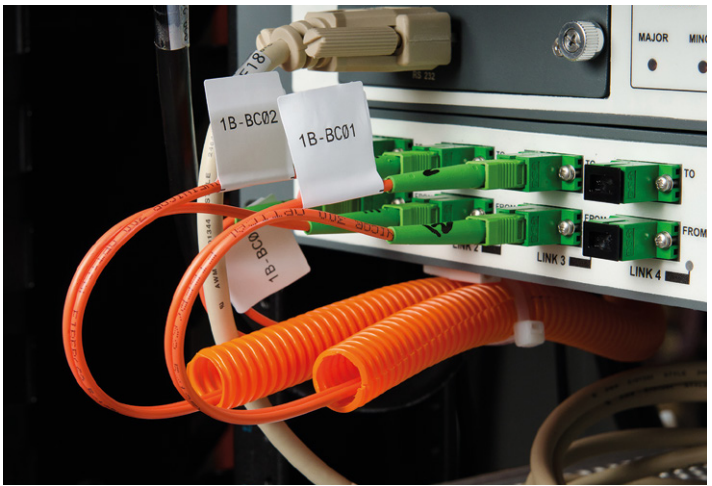


BESTAND TEGEN HOGE
TEMPERATUREN



VERWIJDERBAAR

Voer het B-nummer in op www.bradyeurope.com/tds voor meer technische informatie



Kabelvlaggetjes

Kabelvlaggetjes zijn een uitstekende identificatieoplossing wanneer meer informatie of een barcode nodig is om kabels of draden goed te identificeren.

Het **B-425 polypropyleen kabelvlaggetje** is perfect geschikt voor de identificatie van glasvezelkabels. Het materiaal is bijzonder flexibel en verkrijgbaar als P- of T-vormig label om het contactoppervlak tussen het label en de glasvezelkabel te minimaliseren.

Het **B-499 kabelvlaggetje in nylonweefsel** past perfect rond kabels en kan aan beide kanten bedrukt worden. Dit label is uitstekend bestand tegen hoge en lage temperaturen, olie, vuil en chemicaliën.

B-425 polypropyleen kabelvlaggetje



BESTAND TEGEN
BRANDSTOF/OLIE



BESTAND TEGEN LAGE
TEMPERATUREN



BESTAND TEGEN
OPLOSMIDDELEN/
CHEMICALIËN

B-499 kabelvlaggetje in nylonweefsel



BESTAND TEGEN
WRIJVING



BESTAND TEGEN
BRANDSTOF/OLIE

Voer het B-nummer in op www.bradyeurope.com/tds voor meer technische informatie



Kabeltags

Kabeltags kunnen zowel binnen als buiten worden gebruikt. Ze worden doorgaans bevestigd met kabelbinders en zijn bijzonder geschikt voor de identificatie van dikke kabels of kabelbundels. Kabeltags bevatten voldoende ruimte voor identificatiegegevens, zijn scheurvast en uitstekend bestand tegen oplosmiddelen en hoge temperaturen. Ze zijn beschikbaar in diverse kleuren.

Brady stelt de kabeltags **B-109**, **B-145**, **B-7643**, **B-7598** en **B-7599** voor als oplossing voor diverse noden op het vlak van kabelidentificatie.

B-109/B-145



BESTAND TEGEN
BRANDSTOF/OLIE



BESTAND TEGEN HOGE
TEMPERATUREN



BESTAND TEGEN LAGE
TEMPERATUREN



SCHEURBESTENDIG

B-7643



BESTAND TEGEN
BRANDSTOF/OLIE



BESTAND TEGEN LAGE
TEMPERATUREN



BESTAND TEGEN
OPLOSMIDDELEN/
CHEMICALIËN



SCHEURBESTENDIG

B-7599



BESTAND TEGEN
BRANDSTOF/OLIE



BESTAND TEGEN LAGE
TEMPERATUREN



BESTAND TEGEN
OPLOSMIDDELEN/
CHEMICALIËN



SCHEURBESTENDIG

B-7598



BESTAND TEGEN
WRIJVING



BESTAND TEGEN
BRANDSTOF/OLIE



BESTAND TEGEN
HOGE TEMPERATUREN



BESTAND TEGEN
OPLOSMIDDELEN/
CHEMICALIËN



SCHEURBESTENDIG

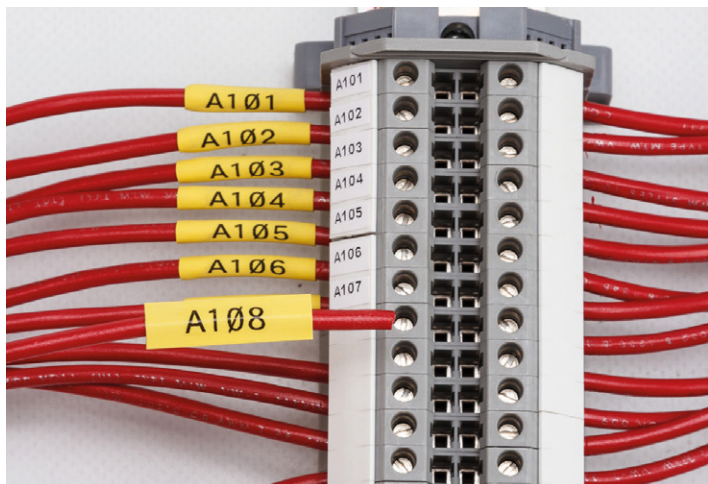


BESTAND TEGEN LAGE
TEMPERATUREN



UV-BESTENDIG

Voer het B-nummer in op www.bradyeurope.com/tds voor meer technische informatie



Krimpkousen

Krimpkousen zijn een flexibele en verschuifbare identificatieoplossing tot ze met hitte in positie gefixeerd worden. Hierdoor kunt u de positie van de krimpkous aanpassen zodra de kabel aangesloten is. De krimpkous moet over de kabel worden geschoven alvorens deze wordt aangesloten.

De **B-342 hittekrimpende polyolefin PermaSleeve™** is verkrijgbaar in verschillende kleuren en bijzonder goed bestand tegen hoge temperaturen (135 °C), chemicaliën en oplosmiddelen. Gebruik een Brady-printer om duidelijk leesbare tekst op de krimpkous te printen voor een betrouwbare kabelidentificatie.

De **B-7641 halogeenfreie krimpkous met lage rookemissie** is uitstekend bestand tegen uv-licht, vocht en oplosmiddelen, en heeft een lage ontvlambaarheid (EN 45545-2). Deze krimpkous helpt bedrijven voldoen aan de overheidsvoorschriften inzake de uitstoot van rook en giftige stoffen tijdens een brand.

B-7641 halogeenfreie krimpkous met lage rookemissie



BESTAND TEGEN
WRIJVING



BESTAND TEGEN
OPLOSMIDDELEN/
CHEMICALIËN



ZELFDOVEND/
NIET-ONTVLAMBAAR



UV-BESTENDIG

B-342 PermaSleeve

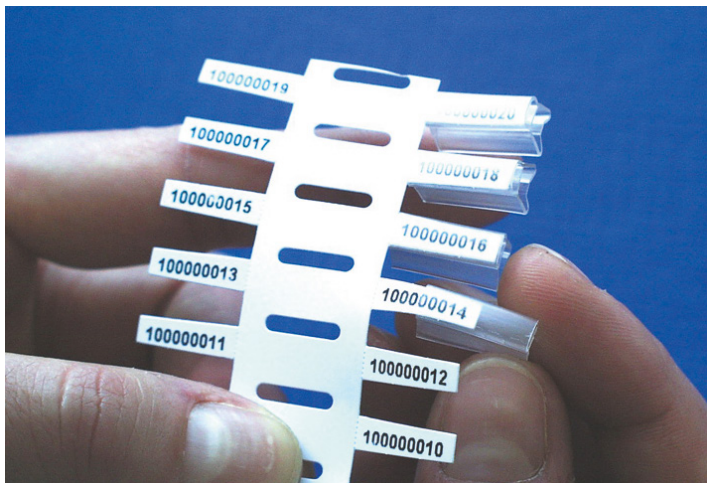


BESTAND TEGEN LAGE
TEMPERATUREN



ZELFDOVEND/
NIET-ONTVLAMBAAR

Voer het B-nummer in op www.bradyeurope.com/tds voor meer technische informatie



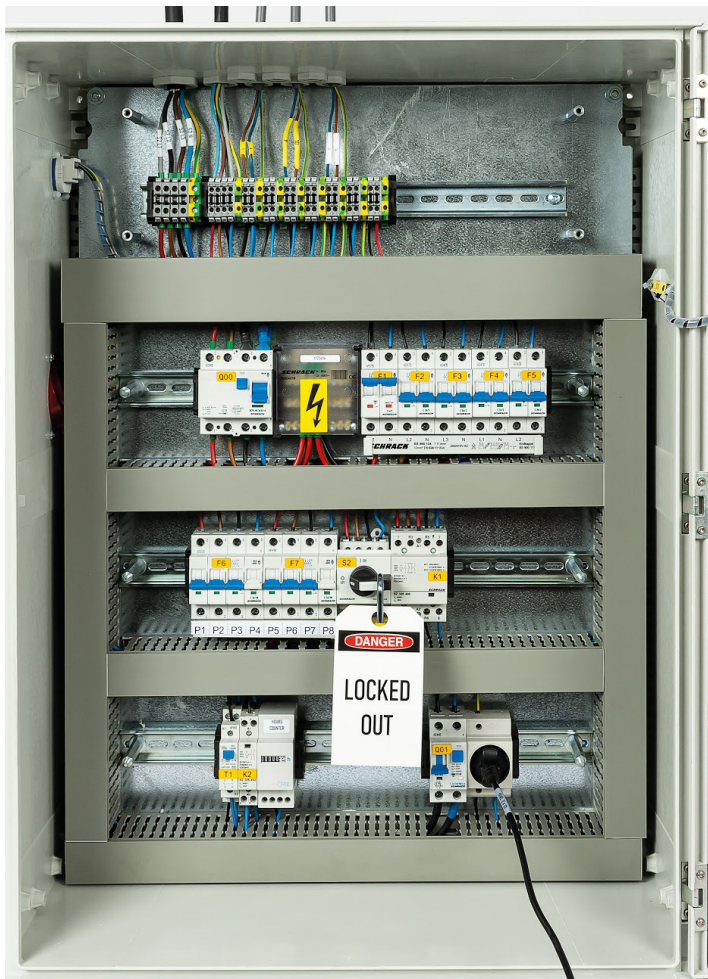
Verharde merkers

Als uw kabels nog niet aangesloten zijn en u geen zelfklevend label of krimpkous wilt gebruiken, vormen inserts een uitstekend alternatief. De positie van de insert kan worden aangepast nadat de kabels aangesloten zijn.

Brady stelt de **7697 DuraSleeve** voor. Deze is verkrijgbaar in geel en wit, en geschikt voor verschillende soorten draden. Bedrukbare DuraSleeves worden in een transparante, onbuigzame pvc-drager geschoven. Deze is bijzonder duurzaam en beschermt de bedrukte insert. De drager kan aan verschillende kabeldiameters aangepast worden dankzij zijn bijzondere vorm.

Brady biedt een **uitgebreid assortiment tags, dragers en verharde, opklikbare identificatieoplossingen** in pvc of polycarbonaat aan. Verharde kabelmerkers zijn bestand tegen temperaturen tussen $-30\text{ }^{\circ}\text{C}$ en $80\text{ }^{\circ}\text{C}$ (pvc) of $-40\text{ }^{\circ}\text{C}$ en $140\text{ }^{\circ}\text{C}$ (polycarbonaat) en kunnen worden gebruikt als alternatief voor kabellabels.

Voer het B-nummer in op www.bradyeurope.com/tds voor meer technische informatie



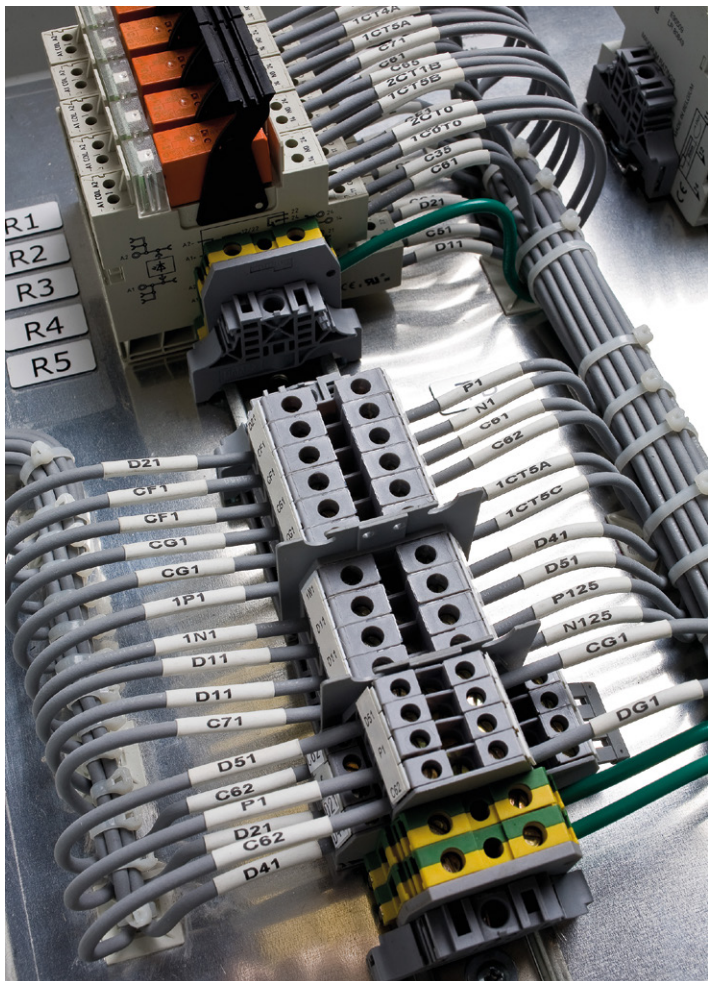
Identificatie van componenten

Naast een groot aantal draden en kabels, bevatten elektrische en tele-/datacominstallaties ook vele kleine en grotere componenten waarvan de functie of het nummer kan worden geïdentificeerd voor snellere onderhoudswerken en follow-ups.

Brady biedt een aantal specifieke labels voor componenten aan, waaronder:

- Aansluitklemmen en schakelkasten
- Vervanging van gegraveerde plaatjes op elektrische panelen
- Patchpanelen
- Contactdozen

Op de volgende pagina's vindt u een selectie van de meest gebruikte identificatieoplossingen voor componenten. Het volledige gamma vindt u op onze website www.bradyeurope.com.



Identificatie van aansluitklemmen en schakelkasten

Vorbedrukte clips worden nog steeds veel gebruikt voor de identificatie van aansluitklemmen. Labels die op de clip of direct op de aansluitklem kunnen worden aangebracht, zijn een kostenefficiënt alternatief. Zo hoeft u geen grote voorraad van vorbedrukte clips meer aan te leggen. U heeft enkel een paar formaten van lege clips en een printer nodig die identificatielabels voor uw componenten en draden kan printen.

Brady stelt de **B-498 herpositioneerbare labels voor om aansluitklemmen** te identificeren. Deze labels bieden een uitstekend hechtvermogen en zijn tegelijk gemakkelijk te verwijderen en opnieuw aan te brengen.

Tip: gebruik de vooraf gedefinieerde labeltypes voor aansluitklemmen en schakelkasten in het menu van de draagbare Brady-printers om uw labels sneller aan te maken.

B-498 herpositioneerbaar label voor aansluitklemmen



BESTAND TEGEN
WRIJVING



BESTAND TEGEN LAGE
TEMPERATUREN

Voer het B-nummer in op www.bradyeurope.com/tds voor meer technische informatie



Vervanging van gegraveerde plaatjes op elektrische panelen

De juiste gegraveerde plaatjes voor elektrische panelen kiezen is geen sinecure. Vaak moeten ze vooraf besteld worden.

Brady stelt het innovatieve **B-593/B-7593 EPREP-label** voor, een polyester label met een samendrukbare schuimdrager en glanzende toplaag. Dit label werd specifiek ontwikkeld als vervanger voor gegraveerde en geplotte plaatjes voor de identificatie van elektrische componenten, elektriciteitskasten, drukknoppen en patchpanelen, en kan ter plaatse geprint worden. U kunt dus zelf ter plaatse beslissen hoe uw alternatief voor gegraveerde plaatjes eruit moet zien.

B-7593 EPREP-label



BESTAND TEGEN
WRIJVING



BESTAND TEGEN
BRANDSTOF/OLIE



BESTAND TEGEN
OPLOSMIDDELEN/
CHEMICALIËN



BESTAND TEGEN LAGE
TEMPERATUREN



UV-BESTENDIG

Voer het B-nummer in op www.bradyeurope.com/tds voor meer technische informatie



Identificatie van patchpanelen en contactdozen

Contactdozen voor telecommunicatie worden doorgaans handmatig geïdentificeerd met een pen, wat na verloop van tijd leidt tot een slechte leesbaarheid en informatieverlies. Een kwalitatief geprint label kan een oplossing bieden voor deze problemen.

Voor de identificatie van patchpanelen en contactdozen stelt Brady de **B-412 polypropyleen tags** of de **B-422/B-423/B-430 polyesterlabels** voor. Deze duurzame materialen bieden een hoge treksterkte en zijn verkrijgbaar in verschillende afmetingen voor de identificatie van rekken, compartimenten, frames, sleuven en andere tele- en datacomapparatuur. Ze zijn bedrukbaar en kunnen op maat worden gesneden en zo gebruikt worden als inschuifstrook voor patchpanelen of vastgekleefd worden.

B-412 polypropyleen tag



BESTAND TEGEN
WRIJVING



BESTAND TEGEN
BRANDSTOF/OLIE



BESTAND TEGEN HOGE
TEMPERATUREN



BESTAND TEGEN LAGE
TEMPERATUREN

B-423/B-430 polyesterlabel



BESTAND TEGEN
WRIJVING



BESTAND TEGEN
BRANDSTOF/OLIE



BESTAND TEGEN HOGE
TEMPERATUREN



BESTAND TEGEN LAGE
TEMPERATUREN



UV-BESTENDIG

B-422 polyesterlabel



BESTAND TEGEN
WRIJVING



BESTAND TEGEN
BRANDSTOF/OLIE



BESTAND TEGEN HOGE
TEMPERATUREN

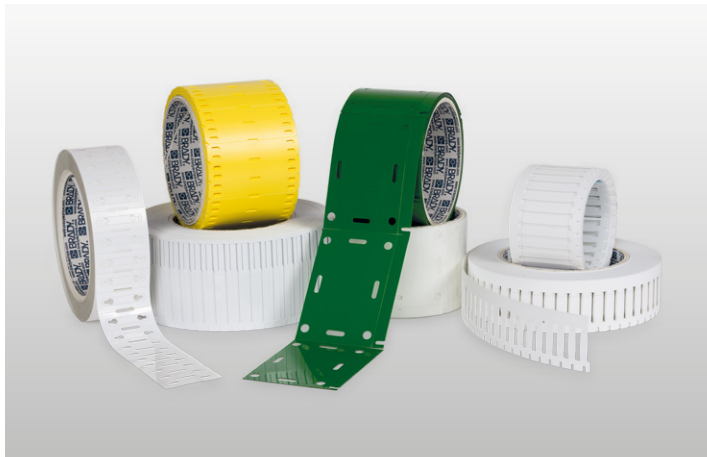


BESTAND TEGEN LAGE
TEMPERATUREN



UV-BESTENDIG

Voer het B-nummer in op www.bradyeurope.com/tds voor meer technische informatie



Identificatieoplossingen op maat

Identificatieoplossingen op maat kunnen aan uw specificaties worden aangepast.

Enkele voorbeelden hiervan zijn:

- Specifieke vormen en/of afmetingen
- Specifieke kleuren
- Specifieke materialen overeenkomstig uw vereisten: bestand tegen chemicaliën, uv-bestendig, krasvast
- Specifieke bedrukking of lay-out

Dankzij expertise op het vlak van identificatie, materiaalkennis en ervaring in R&D kan Brady identificatielabels op maat van uw toepassingen creëren. Elk gepersonaliseerd label van Brady kan worden geprint met de BMP71 labelprinter en de benchtoplabelprinters (BBP12, BradyPrinter i3300 en BradyPrinter i7100).



Ter plaatse labels printen

Als u labels ter plaatse kunt printen, hoeft u niet langer grote hoeveelheden identificatielabels mee te nemen. Kies de printer die het best aan uw behoeften voldoet en kies enkele cartridges met uw favoriete labelmaterialen.

Met de printoplossingen van Brady kunt u de meest gespecialiseerde labels voor draden, kabels en componenten in elektrische en tele-/datacom-omgevingen printen wanneer u die nodig heeft. U kunt uw favoriete labelformaten opslaan en hergebruiken, en uw labels op maat snijden. In combinatie met de labelsoftware van Brady kunnen deze printers zelfs de meest ingewikkelde identificatielabels printen.



BMP71-labelprinter

De BMP71-labelprinter is een draagbare printer van topkwaliteit. De BMP71 kan het grootste aantal materialen printen, zelfs labels op maat. Hij is uitgerust met een groot en duidelijk scherm, is gemakkelijk mee te nemen en beschikt over een geïntegreerd toetsenbord dat beschikbaar is in verschillende configuraties. Of u nu krimpkousen, gestanste labels of vinyl voor binnen- of buitengebruik wilt printen, de BMP71 heeft het juiste labelmateriaal voor uw toepassing.

- Meer dan 500 ingebouwde symbolen
- Snelle gegevensinvoer met twee handen
- Groot kleurenscherm
- Qwerty-/Azerty-/Qwertz-/Cyrillisch-toetsenbord
- NiMH-batterij
- Ideaal voor 1000 continue of gestanste labels per dag
- Labelbreedte tot 50,8 mm
- Ondersteunt 400 labels



BMP61-labelprinter

De BMP61-labelprinter biedt uitstekende prestaties die aan al uw verwachtingen voldoen. Hij is draagbaar, print snel en is geschikt voor elke identificatie-uitdaging dankzij zijn draadloze aansluiting en het uitgebreide assortiment aan duurzame labels die hij ondersteunt.

De robuuste en betrouwbare BMP61-labelprinter is voorzien van rubberen beschermbumpers en een helder kleurentouchscreen met indicatoren op het scherm. Dat maakt van deze printer uw betrouwbare identificatiepartner, dag na dag, het hele jaar door.

- Tal van aansluitmogelijkheden (wifi, USB, USB-lijst)
- Hoge printsnelheid (33,8 mm/sec)
- Kleurentouchscreen
- Qwerty-/Azerty-/Qwertz-/Cyrillisch-toetsenbord
- Herlaadbare NiMH-batterij
- Ideaal voor 750 gestanste of continue labels per dag
- labelbreedte tot 50,8 mm
- Ondersteunt 600 standaard labels en labels op maat



BradyPrinter M611 draagbare printer

De BradyPrinter M611 draagbare printer kondigt een nieuw hoofdstuk in de evolutie van identificatie aan. Ontwerp de meest complexe labels ter plaatse met enkel uw smartphone en de gratis Expresslabels-app van Brady en print op betrouwbare, industriële labelmaterialen met de M611 draagbare printer.

- Compatibel met elke smartphone
- Haarscherpe print in 300 dpi
- Kleurentouchscreen
- Automatische labelsnijder
- Automatische labelopmaak
- Labelbreedte tot 50,8 mm
- Gestante en continue labels en labels op maat
- Oplaadbare interne lithium-ionbatterij



BMP51-labelprinter

Met de BMP51-labelprinter kunt u snel, gemakkelijk en met vertrouwen labels printen. De printer biedt verbindingsmogelijkheden met verschillende media, haarscherpe printkwaliteit, een gemakkelijke labelformattering, praktische labelafmetingen en een uitstekende draagbaarheid. De BMP51-labelprinter kan probleemloos op netwerken, computers, laptops of Android-smartphones worden aangesloten via WiFi, Bluetooth, USB, ... Daarnaast kan de printer ook als autonome printer worden gebruikt.

- Draadloos werken
- Hoge printsnelheid (25,4 mm/sec)
- Duurzaam, zelfreinigend snijmes
- Qwerty-toetsenbord
- 8 AA-batterijen of herlaadbare lithium-ion-batterij
- Ideaal voor 500 continue of gestanste labels per dag
- Labelbreedte tot 38,1 mm
- Ondersteunt 190 labels



BMP41-labelprinter

De BMP41-labelprinter is een robuuste, draagbare printer waarmee u altijd en overal labels kunt printen. U bepaalt zelf de lengte en kunt zelfs gestanste labels gebruiken. De BMP41 heeft een uitstekende prijs-kwaliteitverhouding en creëert snel en eenvoudig labels zodat u meer tijd heeft voor andere taken.

- Valbestendig voor industrieel gebruik
- Grote verscheidenheid aan duurzame materialen
- Print tot 250 labels per dag aan 33 mm/seconde
- Groot lcd-scherm met achtergrondverlichting
- Qwerty-toetsenbord
- NiMH-batterij
- Ideaal voor 250 gestanste of continue labels per dag
- Labelbreedte tot 25,41 mm
- Ondersteunt 100 labels









BMP21-PLUS-labelprinter

Zodra u kennismaat met de ongeëvenaarde identificatiemogelijkheden van de BMP™21-PLUS-labelprinter, geeft u hem niet meer uit handen. Hij combineert een sterke behuizing met slimme printmogelijkheden voor draden, kabels en vlakke oppervlakken. De BMP21-PLUS is een bijzonder populaire printer en Brady's instapmodel voor doe-het-zelf-labeling.







- Uitermate robuust met rubberen beschermbumpers
- Eenvoudig te plaatsen cartridges
- Gebruiksvriendelijk, ergonomisch ontwerp
- ABC-toetsenbord
- 6 AA-batterijen of lithium-ion-batterij
- Ideaal voor 75 continue labels per dag
- Labelbreedte tot 19 mm
- Ondersteunt 60 labels



Technische vergelijking van printers

	Materiaal- type	Max. label- breedte	Letter- groottes	Onder- steunde labels	Intern geheugen	Ingebou- wde sym- bolen	Barcodes	Stroomvoorziening
	Continu Gestanst Bulkrollen Op maat	50,80 mm	4 tot 174 pt	+400	100.000 labels	+500	Code 39 Code 128 Andere via software	Herlaadbare NiMH- batterij of netstroomkabel
	Continu Gestanst Bulkrollen Op maat	50,80 mm	4 tot 174 pt	+600	250.000 labels	+500	Code 39 Code 128 Andere via software	Herlaadbare NiMH- batterij of netstroomkabel
	Continu Gestanst Bulkrollen Op maat	50,80 mm	4 tot 174 pt	+600	250.000 labels	+500	Code 39 / Code 128 / Data Matrix / EAN 8 / JAN 8 / EAN 13 / JAN 13 / GSI -128 / HIBC / PDF417 / QR / UPCA / UPC-E	Oplaadbare interne lithium-ionbatterij
	Continu Gestanst	38,10 mm	4 tot 102 pt	+200	25.000 labels	450	Code 39 Code 128 Andere via software	Herlaadbare lithium- ion-batterij of 8 AA-batterijen of netstroomkabel
	Continu Gestanst	25,40 mm	4 tot 72 pt	+100	25.000 labels	450	Code 39 Code 128 Andere via software	Herlaadbare NiMH- batterij of netstroomkabel
	Continu	19 mm	6 tot 40 pt	+60	12 labels	104	Code 39 Code 128	Herlaadbare lithium- ion-batterij of 6 AA-batterijen of netstroomkabel

Vergelijking van printertoepassingen

Krimp-kous	Zelf-laminerend label	Wikkel-label	Vlag-getje	Tag	Insert	Aansluit-klem	EPREP-label	Patchpaneel	Op maat
 <p>BMP71 LABEL PRINTER</p>									
B-342 B-7641	B-427	B-498 B-499	B-425 B-499	B-109 B-145 B-412 B-7598 B-7643	B-7696	B-498 B-499	B-7593	B-412, B-422 B-423, B-428 B-430, B-483 B-488, B-498 B-499	Kan labels op maat printen
 <p>BMP61 LABEL PRINTER</p>									
B-342 B-7641	B-427	B-498 B-499	B-425 B-499	B-109 B-145 B-412 B-7598 B-7643	B-7696	B-498 B-499	B-7593	B-412, B-422 B-423, B-428 B-430, B-483 B-488, B-498 B-499	Kan labels op maat printen
 <p>BradyPrinter M611 MOBILE LABEL PRINTER</p>									
B-342 B-7641	B-427	B-498 B-499	B-425 B-499	B-109 B-145 B-412 B-7598 B-7643	B-7696	B-498 B-499	B-7593	B-412, B-422 B-423, B-428 B-430, B-483 B-488, B-498 B-499	Kan labels op maat printen
 <p>BMP51 LABEL PRINTER</p>									
B-342	B-427	B-498 B-499	B-425 B-499	B-109 B-145 B-412	nee	B-498 B-499	nee	B-412, B-422 B-428, B-483 B-498, B-499	nee
 <p>BMP41 LABEL PRINTER</p>									
B-342	B-427	B-498 B-499	B-499	B-412	nee	B-498 B-499	nee	B-412, B-422 B-428, B-483 B-498, B-499	nee
 <p>BMP21-PLUS LABEL PRINTER</p>									
B-342	B-427	B-499	B-499	nee	nee	B-499	nee	B-423, B-430 B-488, B-499	nee



BradyPrinter i7100
industriële labelprinter



BradyPrinter i3300
Industrial Label Printer



Wraptor A6500
printer/appliator voor draadidentificatie



BBP12-labelprinter



BSP41-printer voor de identificatie van draden en panelen



BBP72-printer voor
dubbelzijdige krimpousen

Grote volumes printen

De industriële **BradyPrinter i7100-labelprinter** is een nauwkeurige en betrouwbare printer voor intensief gebruik die snel duurzame krimpousen en labels voor printplaten, eigendommen en componenten kan printen.

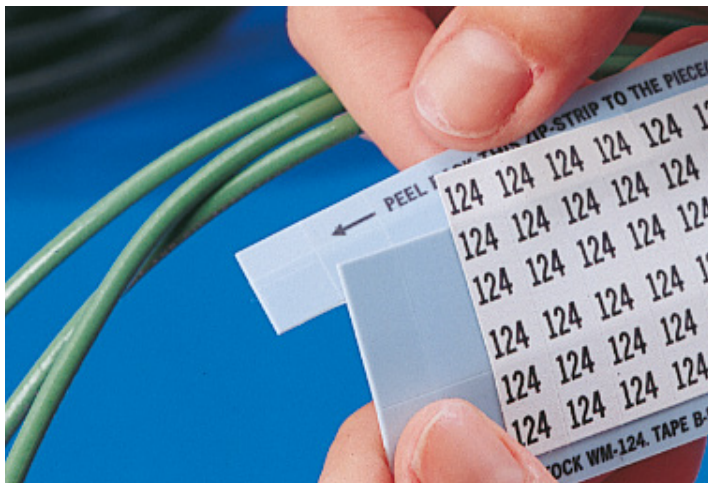
De **BradyPrinter i3300 Industrial Label Printer** is een industriële desktopprinter die eenvoudig, krachtig en bijzonder snel is. Dat maakt de BradyPrinter i3300 Industrial Label Printer de perfecte printer wanneer u snel en vaak van materiaal moet wisselen.

De **BBP12-labelprinter** is een instapmodel onder de desktoplabelprinters, biedt een hoge printsnelheid van 100 mm/seconde en is geschikt voor een uitgebreid assortiment duurzame en speciale identificatielabels van Brady.

De **Wraptor A6500-printer/applicator voor draadidentificatie** verbetert de productie-output door wikkellabels automatisch te printen en op kabels aan te brengen in 5 seconden tijd. Zo bespaart u tot 10 seconden per geïdentificeerde kabel.

Met de **BBP72-printer voor dubbelzijdige krimpousen** kunt u tegelijk de boven- en onderkant van uw krimpousen bedrukken.

De **BSP41-printer voor de identificatie van draden en panelen** is een ideale printoplossing waarmee u goed zichtbare en duurzame, verharde eenkleurige identificatietags voor kabels, aansluitklemmen, drukknoppen en andere elektrische componenten kunt creëren, wanneer u deze nodig heeft.

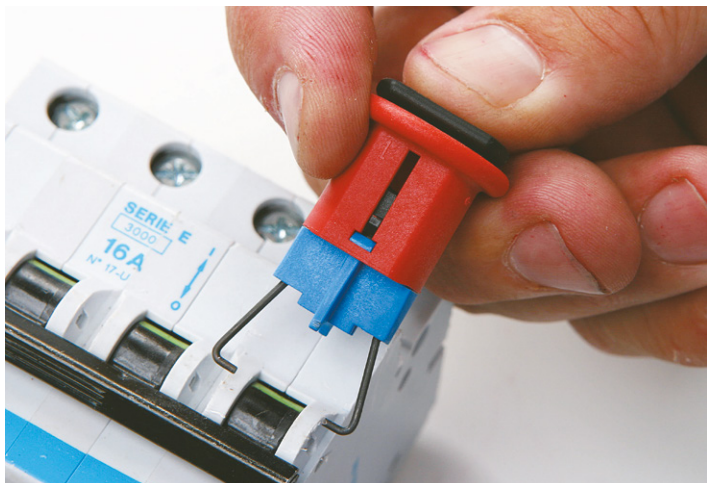


Vorbedrukke identificatielabels

Vorbedrukke merkers op kaart zijn geschikt voor alle producten die geen speciale vorm van identificatie vereisen. Ze zijn ideaal voor het identificeren van aansluitklemmen, draden, kabels en verschillende industriële uitrustingen. Het voordeel van deze merkers is dat u uw projectbeschrijving op elke merker kunt vermelden en ze probleemloos van de kaart kunt verwijderen.

Brady biedt ook vorbedrukke draad- en kabelmerkers aan. Deze merkers bevatten een reeks voorgedrukke cijfers en letters die gemakkelijk kunnen worden verwijderd om uw draden en kabels te identificeren.

Daarnaast biedt Brady ook labels met een voorgedrukke veiligheidsboodschap in kleur aan waarop u informatie kunt toevoegen met een zwart-witprinter en tegelijk kunt voldoen aan de wetgeving.



Elektrische Lockout/Tagout

Behalve identificatieoplossingen voor draden, kabels en componenten biedt Brady ook Lockout/Tagout aan. Deze procedure isoleert de energiebronnen van machines, zodat deze niet kunnen worden gebruikt. Brady biedt een uitgebreid assortiment Lockout/Tagout-oplossingen voor alle energiebronnen aan, waaronder specifieke vergrendelingssystemen, duurzame hangsloten en sleutels, Procedure Writing Services, software voor het beheer van procedures en een modulaire opleidingsvideo.

Met de elektrische Lockout/Tagout-oplossingen van Brady kunt u een circuit in gesloten-stand vergrendelen met een vergrendelingssysteem en hangslot. Na afloop van de onderhoudswerken kan enkel u, of uw team, het circuit opnieuw van stroom voorzien met uw persoonlijke sleutel.

Wij identificeren en beschermen mensen, producten en eigendommen.

www.bradyeurope.com

Afrika

Randburg, Zuid-Afrika
Tel.: +27 11 704 3295
Email: africa@bradycorp.com

Benelux

Zele, België
Tel.: +32 (0) 52 45 78 11
Email: benelux@bradycorp.com

Centraal- en Oost-Europa

Bratislava, Slovakije
Tel.: +421 2 3300 4800
Email: central_europe@bradycorp.com

Denemarken

Odense
Tel.: +45 66 14 44 00
Email: denmark@bradycorp.com

Duitsland, Oostenrijk & Zwitserland

Egelsbach, Duitsland
Tel.: +49 (0) 6103 7598 660
Email: germany@bradycorp.com

Frankrijk

Roncq
Tel.: +33 (0) 3 20 76 94 48
Email: france@bradycorp.com

Hongarije

Budaörs
Tel.: +36 23 500 275
Email: central_europe@bradycorp.com

Italië

Gorgonzola
Tel.: +39 02 26 00 00 22
Email: italy@bradycorp.com

Midden-Oosten

Dubai, UAE
Tel.: +971 4881 2524
Email: me@bradycorp.com

Noorwegen

Kjeller
Tel.: +47 70 13 40 00
Email: norway@bradycorp.com

Rusland

Moscow
Tel.: +7 495 269 47 87
Email: central_europe@bradycorp.com

Spanje & Portugal

Madrid, Spanje
Tel.: +34 900 902 993
Email: spain@bradycorp.com,
portugal@bradycorp.com

Turkije

Istanbul
Tel.: +90 212 264 02 20 / 264 02 21
Email: turkey@bradycorp.com

Verenigd Koninkrijk & Ierland

Banbury, VK
Tel.: +44 (0) 1295 228 288
Email: uk@bradycorp.com

Zweden, Finland & Baltische staten

Kista, Zweden
Tel.: +46 (0) 8 590 057 30
Email: sweden@bradyeurope.com

08/02/2021



Y4131472

EUR-O-750-NL

© 2021 Brady Worldwide inc. Alle rechten voorbehouden.

